

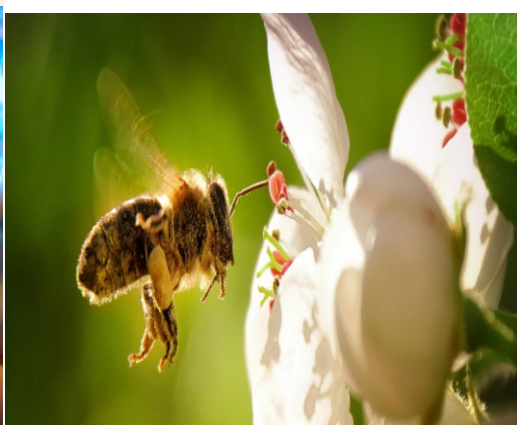


## Fortaleciendo sus estrategias de mercado McDonald's Mesoamérica recibe a líderes de McDonald's Corporación y Arcos Dorados

Como prevenir el  
dengue



## ¿Cuántas veces se puede reutilizar una botella plástica de forma segura?





## Como Salvar a las abejas con un nuevo sistema robótico

Gracias a un nuevo sistema robótico de modulación de temperatura, se descubrieron comportamientos desconocidos que ayudarán a salvar a las abejas.

“Muchas reglas de la sociedad de las abejas, desde las interacciones colectivas e individuales hasta la cría sana, están reguladas por la temperatura, por lo que se aprovechó esta circunstancia para el estudio. Los sensores térmicos dan una panorámica del comportamiento colectivo de las abejas, mientras que los actuadores permiten influir en su movimiento modulando los campos térmicos.

Debido a que las abejas son extremadamente sensibles al frío, el abrir una colmena donde se encuentra

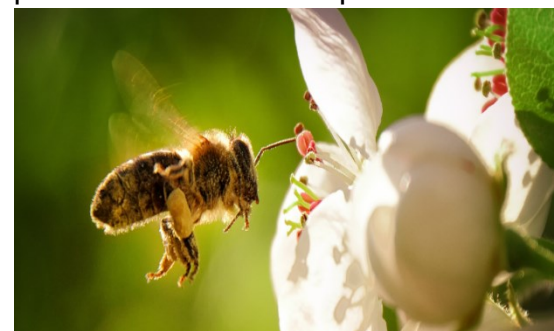
una colonia para estudiarlas en invierno supone un gran riesgo. Se influye en su comportamiento y es peligroso para ellas. Sin embargo, gracias al nuevo sistema robótico, la temperatura exterior ya no es un problema.

Este sistema robótico permite cambiar la temperatura desde el interior de la colmena, lo que emula el comportamiento de calentamiento de las abejas presentes en el núcleo y permite estudiar cómo la agrupación invernal regula de forma activa su temperatura.

Mediante el uso del sistema robótico, se estudiaron tres colmenas experimentales en invierno, así como controlarlas a distancia. El sistema tiene un procesador central que sirve

para coordinar los sensores, así como enviar órdenes y transmitir datos a los científicos, todo ello sin utilizar cámaras intrusivas.

Recopilando datos sobre la posición de las abejas y creando zonas más cálidas en la colmena, se les animo a moverse como nunca lo harían en la naturaleza durante el invierno, cuando tienden a apiñarse para conservar su energía. Esto da la posibilidad de actuar en nombre de una colonia, por ejemplo, dirigiéndola hacia una fuente de alimento, o disuadiéndola de dividirse en grupos demasiado pequeños, lo que puede amenazar su supervivencia.



## ¿Cuántas veces se puede reutilizar una botella plástica de forma segura?

Según los expertos indican que una botella de plástico entre más se reutilice, más tóxica se vuelve, es cuestión de cada persona el ponerse en riesgo constantemente al reutilizar una botella prolongadamente. Pero, de ser posible, una botella de plástico no debería ser usada más de dos veces.

Así mismo, hay que hacer caso omiso a aquellas personas que predicán que el número encerrado en un triángulo de flechas que se encuentra en relieve en las botellas de plástico es el número de veces que se puede emplear. Eso no es más que un mito, esa marca es puesta por las empresas que crean estas botellas para comunicar que tipo de plástico fue el que se utilizó para realizar la botella.

Bajo la misma recomendación de los expertos, estos consideran que si lo que se busca es reducir la utilización de botellas plásticas, una mejor opción a esto son las botellas de materiales menos porosos y resistentes, los cuales pueden ser fácilmente desinfectados en su totalidad. Botellas de metal o de vidrio, son los mejores materiales en los que se puede almacenar agua potable.



Es entendible la consideración de no consumir diariamente botellas plásticas, o incluso ahorrarse algo de dinero, pero algo que se debe tomar en cuenta es que, gracias a la naturaleza plástica de la botella, esta tiende a tener poros en donde se pueden alojar gérmenes, e incluso hongos. Y si esta botella se tiende a reutilizar por un largo periodo de tiempo, se corre el peligro de que comience a agrietarse, aumentando considerablemente el desarrollo de microorganismos malos para el organismo humano.



## Diferencia entre caballos de fuerza y torque de tu auto



Seguramente has escuchado más de una vez que hablan sobre los caballos de fuerza de su auto y también de que es el torque de los motores de sus vehículos.

Estos dos términos son muy y creen que se tratan de los mismos conceptos, sin embargo, no son iguales y esta es la diferencia entre ambos términos para acabar de una vez con las dudas.

### ¿Qué es el torque o fuerza?

El torque es la fuerza de torsión o giro que un motor puede generar. Es la medida de la capacidad del motor para aplicar una fuerza rotacional en un objeto en particular, como una rueda o un eje. El torque es lo que permite que un vehículo se mueva desde una posición estática y acelere. Por ejemplo, Imagina que estás utilizando una llave para apretar un perno en una rueda. Cuanto más largo sea el mango de la llave (mayor brazo de palanca), más fácil será girar la llave y aplicar más torque o fuerza al perno.

Que son los caballos de fuerza:

Si tienes dos motores con el mismo torque, pero uno gira a una velocidad más alta que el otro, el motor que gira más rápido tendrá más caballos de fuerza debido a su mayor tasa de trabajo en un intervalo de tiempo dado.

Entonces la diferencia clave entre torque y caballos de fuerza es que el torque se refiere a la fuerza de torsión o giro que un motor puede generar, mientras que los caballos de fuerza miden la potencia general del motor para realizar un trabajo en un tiempo determinado. Ambos son importantes para el rendimiento de un motor y la capacidad de un vehículo para moverse y realizar tareas específicas.



## Fortaleciendo sus estrategias de mercado McDonald's Mesoamérica recibe a líderes de McDonald's Corporación y Arcos Dorados

La Ciudad de Guatemala ha sido el centro de encuentro para el intercambio de ideas y prácticas innovadoras entre los diversos países de Latinoamérica, así como presentar las últimas novedades en las prioridades operativas de la marca. Durante este evento, en el que se congregaron más de 125 Ejecutivos, se alinearon estrategias cruciales para la construcción y ejecución del plan de la empresa, siendo una oportunidad ideal para interactuar con expertos y profesionales provenientes de diversas áreas de negocio.

Compartiendo las buenas prácticas y aspectos operativos que caracterizan al éxito de McDonald's Mesoamérica que opera en Guatemala, El Salvador, Honduras y Nicaragua “

Nos sentimos muy complacidos de que Guatemala sea el epicentro de este importante encuentro. Contar con la visita de delegados de McDonald's Corporación y Arcos Dorados en nuestro país es un gran honor, ya que esto permite que nuestra marca continúe alineándose con los objetivos globales para contribuir significativamente al desarrollo y crecimiento continuo de McDonald's en la región”, comentó Javier Olivero, director general McDonald's Mesoamérica.



Con estas actividades realizadas le permiten a la marca continuar brindando productos de excelente calidad, experiencias excepcionales y contribuir al crecimiento económico de los países en donde opera.





## ¿Cómo prevenir el dengue? Recomendaciones para evitar enfermedad



Esta enfermedad es propagada por un insecto, el cual requiere espacios húmedos para reproducirse y causar malestar

Las enfermedades virales causadas por la picadura del mosquito *Aedes aegypti*, principal vector transmisor del dengue, zika y chikungunya, se han vuelto una de las mayores preocupaciones a nivel regional. Actualmente, son un tema de interés en la salud gubernamental.

Entre las enfermedades más comunes de propagación por insectos está el dengue. Para entender el impacto generado en la gente, se debe tener en cuenta en las últimas cuatro décadas, se ha disparado el contagio en el continente.

El dengue es una enfermedad de cuidado gubernamental, dado que impacta en gran medida a los países de la región. el mosquito responsable de esta condición se reproduce en un ámbito privado y domiciliario, en cercanía del ser humano.

el foco de contagio está presente en el entorno de las personas, lo cual implica que la prevención, más allá de políticas públicas, radica en el cuidado personalizado, eliminación de recipientes líquidos y criaderos donde la especie se desarrolla con facilidad.



El uso de insecticidas de volteo en termo nieblas o Ultra Bajo Volumen no es suficiente para eliminar el mosquito, en ese sentido, el control más efectivo resultará de una combinación de estrategias culturales, físicas y químicas con insecticidas residuales.

Con respecto al insecto contagioso, es de la familia *Aedes aegypti*, por lo cual es un mosquito de corte doméstico que requiere espacios acuáticos para vivir y procrearse con facilidad.

Como un río un estanque, agua sucia posada es el entorno ideal para que el insecto se reproduzca.

La hembra de esta especie es la responsable de la transmisión de enfermedades porque necesita sangre humana para el desarrollo de sus embriones. Luego, deposita los huevos en las paredes secas de recipientes con agua e incluso, puede dejarlo en recipientes.

Y para combatir a este insecto te damos las siguientes recomendaciones para evitar la reproducción de estos insectos y así poder impedir el contagio son:

Retirar los recipientes móviles que puedan acumular agua.

Remover bolsas o envases de polietileno, cubiertas y también juguetes, que pueden generar acumulación de agua en sus pliegues o cavidades.

Conservar las rejillas y desagües sin agua acumulada.

Mantener los tanques de agua con tapa.

Tener limpias las piletas de natación donde el agua circule.

Vaciar piletas semivacías, aun en otoño o primavera, para evitar transformarse en un potencial criadero de mosquitos.

En los techos, revisar y limpiar las minguarías y canaletas de desagüe, principalmente cuando se avecinan lluvias.

Mantener el césped bien corto, sanear sitios enmalezados y retirar el pasto cortado.

Deshacerse de residuos líquidos, los cuales puedan ser potenciadores para criaderos.

Usar insecticida con frecuencia en las zonas donde puede haber riesgo de humedad.

Emplear repelente en el cuerpo para que los mosquitos no puedan atacar.