



***Ser el Empleador Favorito,
es uno de los pilares de
sostenibilidad en
Cementos Progreso***



**Mazda Guatemala
presenta CX-
EXPERIENCE HYBRID
2024**

**Centro Médico
Presenta sus Nuevas
unidades y
tecnología para una
atención superior e
innovadora**



Ser el Empleador Favorito, es uno de los pilares de sostenibilidad en Cementos Progreso



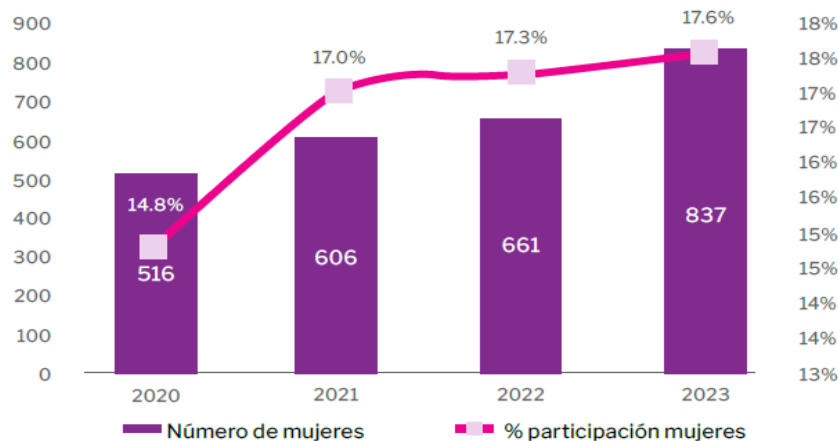
El número de mujeres en la familia Progreso creció en el último cuatrienio. El empleo femenino creció a una tasa promedio anual del 15.6% en ese período.

El gerente de Cultura y Desarrollo Organizacional, Héctor Ortiz, se refirió a la importancia de la participación de la mujer dentro del componente de capital humano y la promoción que fomenta el grupo empresarial a nivel regional para que haya inclusión e igualdad de oportunidades, por meritocracia. Ortiz, indicó que siempre se busca priorizar a las personas y que cada uno tenga un empleo digno. El ejecutivo, mencionó que la remuneración de los trabajadores es competitiva en los países de la región en donde tiene operaciones Cementos Progreso.

Bajo la premisa de la importancia del capital humano y de un trabajo digno, en Cementos Progreso, la centenaria empresa guatemalteca, promueve dentro de sus pilares de sostenibilidad “ser empleador favorito”, y por ello desde la gerencia de Cultura y Desarrollo Organizacional se busca ser un lugar excepcional para trabajar. Cementos Progreso a nivel regional, promueve una política laboral que se basa en igualdad de oportunidades y en la meritocracia. Desde esta perspectiva, las mujeres tienen un papel importante en el grupo.



Cementos Progreso Holdings, S.L.
Participación femenina en la estructura laboral, 2023



Como resultado, la participación femenina dentro del total de la fuerza laboral de la compañía pasó del 14.8% en 2020 al 17.6% en 2023.

En la empresa “seguimos experimentando un crecimiento significativo de la fuerza laboral. En 2023, alcanzamos los 4,760 colaboradores en la región, que representan un incremento del 24.5% en comparación con 2022”, indicó Ortiz.

Según la gráfica presentada por Cementos Progreso, el 15.9% de estos empleos en cementos Progreso se generan fuera del país sede (Guatemala), como resultado de la expansión internacional de la empresa. El cemento, el negocio núcleo, es el principal generador de trabajos. En 2023, registramos 938 nuevas plazas de trabajo, distribuidas de la siguiente manera: Más de la mitad de estas nuevas plazas (53.3%) se deben a la incorporación de personal en las nuevas operaciones en Costa Rica (474 colaboradores) y El Salvador (26 empleos). Se crearon 438 nuevas plazas que se traducen en un aumento del 11.5% en el empleo generado en 2023. Cementos Progreso, una empresa que nació en Guatemala y ha logrado su regionalización, con una cultura centrada en el ser humano, promoviendo la sostenibilidad.

Cementos Progreso Holdings, S.L. Perfil de talento humano, 2023		
Perfil de colaboradores	Movilidad	Inclusividad
Colaboradores totales 2023	Desincorporaciones 2023	Participación mujeres 2023
Número de colaboradores 4,760	Colaboradores 674	En puestos de decisión 21%
Masa salarial (US\$ millones) 106		Brecha salarial
Colaboradores por sexo	Desglose por sexo	Salario hombres/mujeres 10%
Hombres 82%	Hombres 77%	Colaboradores fuera GT
Mujeres 18%	Mujeres 23%	Porcentaje 16%
Edades	Desglose por edad 1/	Empleo local
18-29 años 19%	18-29 años 35%	Colaboradores de comunidades 65%
30-49 años 66%	30-49 años 56%	Libertad asociación 1/
50 y más 15%	50 y más 9%	Asociados 93%
Jerarquías 1/	Tasas de rotación anual	Sindicalizados 5%
Operativos 84%	Total 11%	No asociados 2%
Jefaturas 10%	Hombres 10%	Permisos parentales
Gerencias 6%	Mujeres 14%	Hombres (número de casos) 63
Tipos de empleo	Tipos de rotaciones	Mujeres (número de casos) 36
Permanente 85%	Voluntarias 52%	
Temporal 15%	Involuntarias 48%	

1/ Sin Costa Rica y El Salvador.

Mazda Guatemala presenta CX-EXPERIENCE HYBRID 2024

Una nueva era de innovación y excelencia en la conducción



MAZDA se ha consolidado en los últimos años como la marca preferida por aquellos que buscan un estilo de vida premium, deportivo, cómodo y seguro. Con más de 100 años de historia y un respaldo único, basado en la tecnología y seguridad japonesa, Mazda continúa trasladando a todos los guatemaltecos su filosofía principal: "Construir vehículos centrados en los seres humanos".

Liderando la nueva era de vehículos donde varios se inclinan por lo desechable, MAZDA lidera una nueva era de diseño de vehículos, manteniendo el respaldo y calidad que los guatemaltecos están acostumbrados a conducir. Por eso, para todos los seguidores, clientes, amigos y compatriotas, hoy, la compañía presenta por segunda vez en Guatemala el MAZDA CX-EXPERIENCE, HYBRID 2024.

La visión e innovación de MAZDA continuará construyendo en Guatemala y el mundo, brindando una opción diferenciada en la era moderna de vehículos. El futuro de la Tecnología Híbrida será un reto para todos los constructores, pero MAZDA se ha centrado en desarrollar esta tecnología basada en la comodidad, seguridad y bienestar a futuro, de cada conductor.

La experiencia única, que se ofrecerá de manera gratuita, durante tres días; 23, 24 y 25 de agosto del 2024 en el Centro Comercial Ciudad Cayalá, dentro de la Plaza Central. Este emocionante tour por la historia de MAZDA comenzará desde las 10:00am. Y durante los tres días de esta experiencia, estaremos atendiendo hasta las 8:00 p.m.

MAZDA invita a todos los guatemaltecos que deseen conocer la nueva experiencia de la marca a disfrutar del recorrido que se ha preparado para este fin de semana:

- **Túnel 360° de evolución e historia MAZDA**
- **Simulador Racing de video juego GRAN TURISMO MAZDA**
- **Experiencia sonora del Sistema BOSE® | MAZDA**
- **Esferas Históricas dentro del museo MAZDA**
- **Tecnología FACE-ID de posicionamiento única en el mundo**
- **Era híbrida de MAZDA MILD HYBRID**
- **Exhibición de vehículos de última generación**
- **Programación de Test – Drive en MAZDA**



Centro Médico: Presenta sus Nuevas unidades y tecnología para una atención superior e innovadora



Hospital Centro Médico en su continuo esfuerzo por mejorar la calidad de la atención médica, se complace en anunciar la ampliación de sus servicios con la apertura de una moderna Unidad de Fisiología gastrointestinal y Piso Pélvico, la incorporación del avanzado ultrasonido BK 5000 y la inauguración de una sala de operaciones especializada en trauma ocular. Estas adiciones representan un importante avance en su capacidad para seguir proporcionando atención médica de alta calidad a sus pacientes en Guatemala.

La nueva Unidad de Fisiología Gastrointestinal y Piso Pélvico está diseñada para ofrecer una atención médica avanzada y especializada, equipada con tecnología de última generación. Este innovador módulo cuenta con un equipo multidisciplinario de expertos que colaboran para abordar las condiciones que afectan tanto el sistema digestivo como el piso pélvico, una estructura clave que sostiene los órganos reproductivos y excretorios, incluyendo la vejiga urinaria, el útero, la vagina, el recto, el ano y toda la musculatura que los envuelve.

El uso de tecnología avanzada en estudios funcionales y de imagen permite a los profesionales realizar diagnósticos precisos y desarrollar planes de tratamiento efectivos. Hospital Centro Médico incorpora a su equipo de última generación, el Ultrasonido BK 5000, reconocido como la mejor tecnología para evaluación de estructura abdominopélvica, único en su clase en Guatemala y Centroamérica.

El Ultrasonido BK 5000 se destaca a nivel mundial por su capacidad de generar imágenes 3D detalladas. Esto permite a los especialistas evaluar eficientemente la simetría, identificar anomalías y determinar el alcance de daños, además de evaluar procesos neoplásicos. Según el Doctor Rodolfo Ibarra, especialista en Radiología, el equipo facilita estudios más precisos, tanto por vía rectal como transperineal, optimizando la precisión de los procedimientos.

Asimismo, el Dr. Ibarra indica que este ultrasonido permite la evaluación dinámica en tiempo real del recto, vejiga, próstata, músculos del ano, útero; especialmente para biopsias de próstata fusionándolas con la resonancia magnética, siendo Hospital Centro Médico el primer centro en Guatemala en realizar este procedimiento.

Todos los procedimientos realizados en la Unidad de Fisiología Gastrointestinal y Piso Pélvico son ambulatorios, facilitando una experiencia más cómoda para los pacientes.

Nueva sala de operaciones especializada en microcirugía ocular

Hospital Centro Médico cuenta con la primera Unidad de Emergencia y Trauma Ocular Privada en Guatemala. Esta unidad ha sido un pilar fundamental en la atención de emergencias oculares, ofreciendo servicios de alta calidad y atención inmediata a pacientes con lesiones y condiciones oculares críticas. Ahora, en un esfuerzo por seguir a la vanguardia de la atención oftalmológica, el hospital inaugura su nueva sala de operaciones especializada en microcirugía ocular.



TVS Motor Company Guatemala lanza las nuevas Apache RTR 160 y 160 FI 4V



Con más de 10 años de presencia en el mercado local, TVS Guatemala presentó sus nuevos modelos de motocicletas Apache, una línea que la empresa sigue innovando, debido a su amplia aceptación en el país.

Con el eslogan: Acelera hacia la victoria, Apache RTR 160 2V es la mejor opción

Una motocicleta que mejora la movilidad, desempeño y tecnología. Cuenta con un motor refinado de 4 tiempos, carburado, de 2 válvulas con 5 velocidades, enfriado por aire, que brinda 16.2 caballos de fuerza, con una velocidad máxima de 120 kilómetros por hora. El nuevo modelo de Apache RTR 160 2V 2025 es la evolución de la tecnología con un tablero totalmente digital, el cual indica revoluciones, velocidad en curso, velocidad engranada, nivel de combustible y adapta la tecnología del SmartXconnect que notifica mensajes, llamadas y rutas que también podrá visualizar desde su teléfono celular.

Apache 160 FI 4V: De la pista a la calle es totalmente invencible.

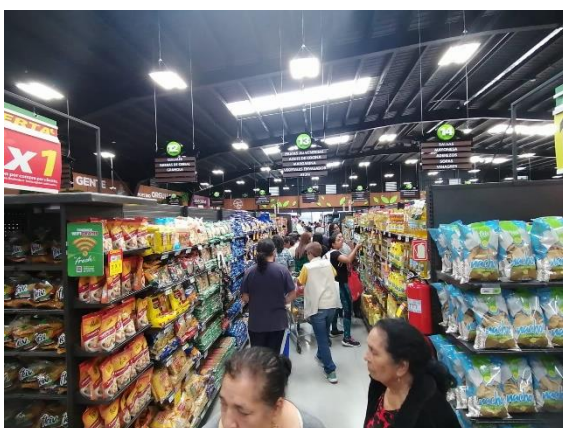
Esta motocicleta tiene un motor de 4 tiempos, inyectado, de 4 válvulas con 5 velocidades, que se enfría por medio de un radiador de aceite. Tiene 17 caballos de fuerza y tiene una velocidad máxima de 130 kilómetros por hora. El nuevo modelo de Apache 160 FI 4V 2025 es la evolución de la tecnología, con un tablero deportivo digital sistema SmartXconnect que notifica mensajes, llamadas y rutas, que es posible visualizar desde un teléfono celular.

Especificaciones:

- *Imponente luz frontal y trasera, ambas renovadas con iluminación led.
 - *Asiento deportivo tipo alcántara, que está diseñado para brindar máxima comodidad en carreteras de larga distancia.
 - *Suspensión de gas MIG regulable en 5 posiciones ubicada en la parte trasera.
 - * Freno delantero de disco lobulado y freno trasero de tambor los cuales brindan un frenado preciso y confiable.
 - * Cadena X-Ring diseñada con 4 puntos de contacto en función de auto alineación, dispensa precisión y minimiza la pérdida de potencia, debido a una menor fricción y al mismo tiempo aumenta la longevidad de la cadena.
 - * Syncro Stiff Chasis proporciona el equilibrio perfecto de rigidez para optimizar al tiempo que ofrece flexibilidad para curvas agresivas.
 - * Diseño muscular con nuevos gráficos de carreras que añade un estilo deportivo.
 - * Colores disponibles: Negro, gris, rojo, azul y blanco.
 - * La garantía cubre 30 mil kilómetros o 3 años (1095 días).
- "Consideradas como motocicletas con una imponente presencia en la pista, testimonio del futuro de la tecnología de carreras de vanguardia"; dice Karina Paredes Cordero, gerente de Mercadeo de TVS.



Apertura De Nueva Tienda Mi Super Fresh El Encinal



Grupo de Tiendas Asociadas (GTA) abrió las puertas de su nueva sede de Mi Super Fresh, ubicada en la Calle de los Pinos 12-41, zona 7 Mixco, Colonia Tingo, El Encinal.

Este nuevo espacio forma parte de las 8 tiendas de Mi Super Fresh y las más de 200 de GTA, está diseñado para ser un supermercado completo, en donde encontraras artículos de todo tipo, haciendo de tu compra una experiencia inolvidable.

¿Qué hace diferente a Mi Super Fresh?

En Mi Super Fresh no solo encuentras productos, encuentras soluciones. Desde su exclusivo Programa de Lealtad "Mi Super Cliente", hasta su famoso Rincón Parrillero, donde los mejores cortes de carne se preparan a la perfección para ti, sin costo adicional, que puedes acompañar con las deliciosas y típicas tortillas de maíz recién hechas en sus instalaciones.

La nueva tienda con una extensión de 1,800 metros cuadrados tiene una amplia gama de alimentos saludables y frescos, pero además Mi Super Fresh cuenta con una variedad de secciones, como la de cuidado personal, artículos para el hogar, pero también marcas exclusivas, con el objetivo de satisfacer todas las necesidades de compra de sus clientes.

En El Encinal también tendrás la disponibilidad del servicio de Scan&Go, una novedosa forma de pagar sin utilizar las cajas, solo debes obtener tu tarjeta de Mi Super Fresh, instalar la herramienta, escanear tus productos y así de fácil puedes hacer tu compra.

Si lo que quieres es ahorrar tiempo y dinero sin duda la mejor opción es utilizar la fabulosa App de Mi Super Fresh, desde donde puedes pedir tu lista completa y recibir tu compra en la puerta de tu casa

Para celebrar esta nueva apertura se tienen ofertas y promociones especiales que no se pueden perder. **El horario de lunes a domingo, desde las 7:30 a.m. hasta las 9:00 p.m.**

