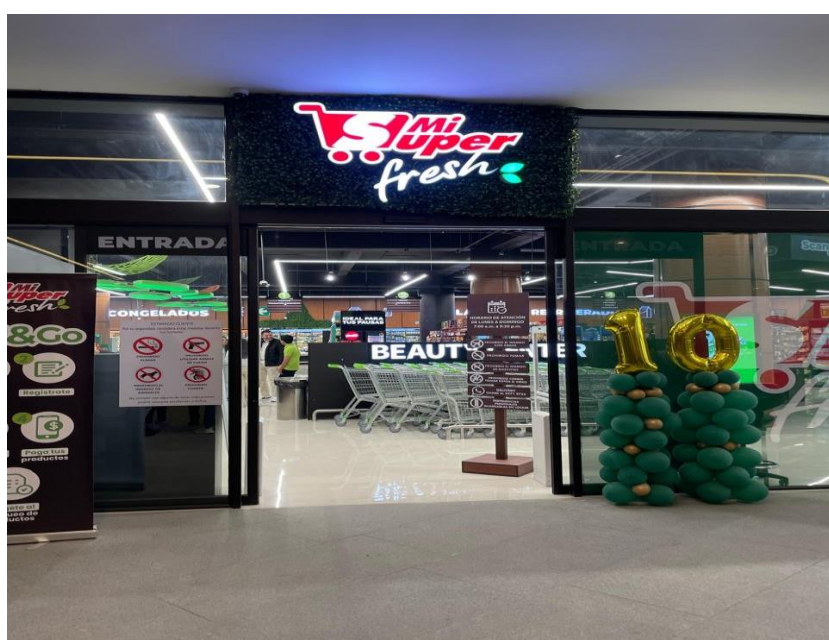


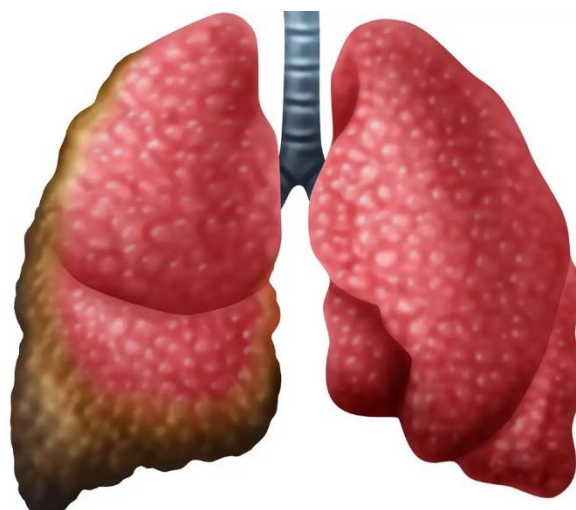


Excel presenta la Nissan Kicks 2025 Innovación, estilo y tecnología que inspiran confianza



Mi Super Fresh Celebra su 10º aniversario aperturando su X tienda en el centro comercial Videre

Prueba innovadora de Mayo Clinic puede mejorar la tasa de detección de cáncer



Excel presenta la nueva Nissan Kicks 2025: Innovación, estilo y tecnología que inspiran confianza

Excel, distribuidor exclusivo de Nissan en Guatemala, se enorgullece en presentar la nueva Nissan Kicks 2025, un modelo que marca un antes y un después en el segmento de SUVs compactas. Con su motorización avanzada, tecnología innovadora y diseño renovado, este modelo está pensado para quienes buscan versatilidad, confort y estilo en un vehículo.

Diseño renovado y tecnología de vanguardia

La Nissan Kicks 2025 ha sido completamente rediseñada para ofrecer un estilo moderno y funcional. Su motor KH1DK2 de 2.0 litros, 142 HP y transmisión CVT garantiza un desempeño dinámico y eficiente, con tres modos de manejo que se adaptan a cualquier terreno. Su carrocería robusta y aerodinámica, con una distancia entre ejes de 2.65 metros, combina estabilidad y maniobrabilidad.

El diseño exterior incluye faros LED, luces de circulación diurna (DTRL) y un alerón trasero deportivo que resalta su carácter contemporáneo. En el interior, los pasajeros encontrarán un espacio amplio y elegante, con asientos de piel en la versión Exclusive y una cajuela de hasta 1,700 litros, ideal para cualquier aventura.

“La Nissan Kicks 2025 no es solo un vehículo; es una evolución que combina tecnología, diseño y desempeño para ofrecer una experiencia de manejo excepcional. Estamos seguros de que este modelo será un referente en el mercado guatemalteco”, destacó Edna Urrea Rojas, head de ventas para la región Nissan Importers Business Unit

La Nissan Kicks 2025 ya está disponible en las sucursales Nissan de Excel en todo el país, con precios especiales de introducción y una garantía extendida de cinco años, reafirmando el compromiso de Excel de ofrecer vehículos de calidad respaldados por un servicio excepcional.



Estas son algunas de las razones por las que la Kicks 2025 promete conquistar las calles de Guatemala:

1. Conectividad avanzada: Pantalla táctil de 12.3 pulgadas, conectividad inalámbrica con Apple CarPlay y Android Auto, controles de audio al volante y sistema manos libres para mayor comodidad en cada trayecto.
2. Seguridad líder en su clase: Frenado Inteligente de Emergencia (I-FEB+PED), Control Crucero Inteligente (ICC), Asistente de Ascenso en Pendientes (HSA) y múltiples bolsas de aire garantizan una protección integral.
3. Personalización única: Disponibilidad en 14 colores, incluyendo seis opciones bitono, y una amplia gama de accesorios para personalizar el vehículo según las necesidades y gustos de cada conductor.
4. Confort incomparable: Techo panorámico, sistema de audio BOSE con 10 parlantes y espacio ideal para cinco pasajeros hacen de cada viaje una experiencia inolvidable.
5. Desempeño dinámico: Motor de 2.0 litros, 142 HP, transmisión CVT y tres modos de manejo que aseguran eficiencia y adaptabilidad en cualquier terreno.

Bolsas con propósito: transforma lonas publicitarias en oportunidades para mujeres guatemaltecas



EPA Guatemala, en alianza con la organización sin fines de lucro **mi eelo**, lanza “Bolsas con propósito”, un proyecto social que busca reducir el impacto ambiental mientras genera oportunidades laborales para mujeres en situación de riesgo de exclusión social alrededor comunidad del vertedero de la Zona 3 y Zona 7 de la Ciudad de Guatemala.

“Bolsas con propósito es un proyecto global de EPA. Consiste en reutilizar lonas publicitarias vinílicas desechadas para transformarlas en productos únicos que, además brinden oportunidades a las mujeres que forman parte de la organización mi eelo, promuevan la sostenibilidad y el cuidado del medio ambiente,” explicó Luis de Sousa, gerente general de EPA Guatemala.

El proceso incluye varias etapas: recepción, lavado y adecuación del material, confección de las bolsas y la incorporación de detalles como etiquetas y asas.

Estos productos estarán disponibles en las cinco tiendas de EPA: Carretera a El Salvador, Rambla 10, Zona Portales, Plaza Madero Roosevelt y El Tinajón en Quetzaltenango. Las bolsas, diseñadas en tres tamaños (grande, mediana y pequeña), tendrán un precio de Q18.50, ofreciendo a los clientes una alternativa sostenible y funcional.

Con esta iniciativa, EPA Guatemala reafirma su compromiso con la comunidad y el medio ambiente, y demuestra que su responsabilidad social va más allá de la venta de productos.

mi eelo: Transformando vidas con impacto social y ambiental

Es un programa productivo que forma parte de Creamos una organización social que opera en las comunidades aledañas al vertedero más grande de Centroamérica. Su misión se centra en mejorar la calidad de vida de mujeres y familias mediante programas de educación, capacitación laboral y apoyo emocional. Mi eelo es una marca social liderada por mujeres. Mi eelo se especializa en la producción artesanal de artículos de alta calidad elaborados con materiales reciclados, fomentando prácticas sostenibles

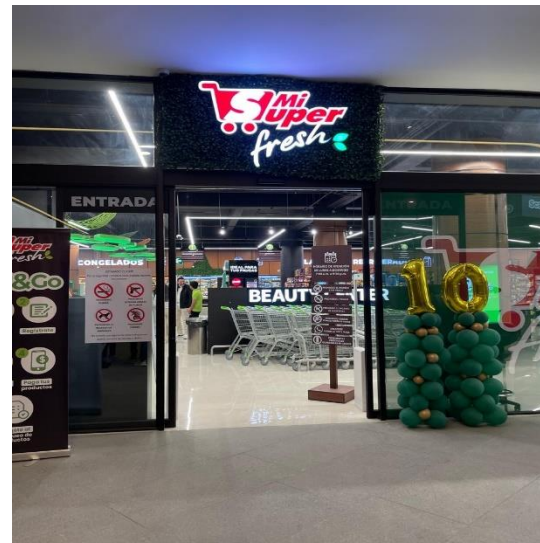
La organización trabaja para combatir la violencia basada en género y la precariedad económica, ofreciendo herramientas para construir un futuro más justo y próspero. A través de su enfoque innovador, mi eelo impulsa la creatividad colaborativa y refuerza la dignidad humana en cada paso de su labor.

Mi Super Fresh Celebra su 10° aniversario con la apertura de su décima tienda en el centro comercial Videre

Mi Super Fresh conmemora su 10° aniversario con la inauguración de su décima tienda, ubicada en el sótano 1 del nuevo Centro Comercial Videre en zona 15. Este nuevo espacio es el más grande de la cadena hasta la fecha y se convierte en un punto clave para los vecinos de la zona y áreas cercanas. Con un catálogo con más de 10,000 productos disponibles, la tienda ofrece una experiencia de compra completa.

La tienda en Centro Comercial Videre reúne todo lo que se ha convertido Mi Súper Fresh, el favorito de los guatemaltecos, incorporando áreas innovadoras diseñadas para satisfacer las necesidades de toda la familia. Entre sus principales novedades se encuentra el Mundo de Mascotas, el Mundo Saludable y un exclusivo Beauty Center con marcas reconocidas, ideales para consentir a cada miembro del hogar. Además, los clientes pueden disfrutar de la Zona Refrescante, un espacio que ofrece una gran variedad de bebidas complementando una experiencia de compra única.

La tienda estará abierta de lunes a domingo, de 7:00 am a 9:30 pm



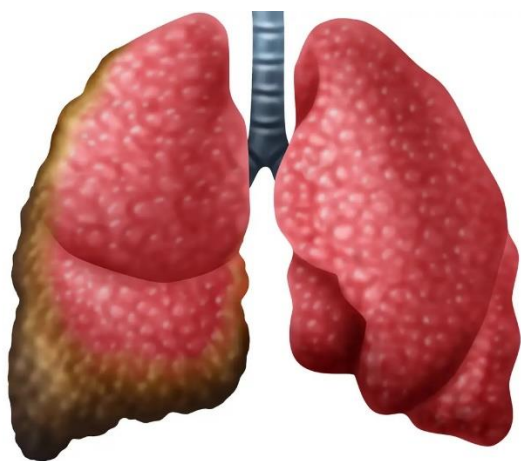
También podrán aprovechar de los servicios más apreciados de Mi Super Fresh como el Rincón Parrillero, donde los clientes pueden disfrutar de parrilladas recién preparadas sin costo adicional al adquirir cortes de carne de excelente calidad, así como las deliciosas y calientitas tortillas artesanales y jugo fresco recién exprimido.

Tecnología que facilita la vida

Con su enfoque en comodidad y practicidad, la tienda cuenta con un cajero automático de Banco Industrial y una caja rápida para agilizar el proceso de compra.

Con el objetivo de mejorar la experiencia de compra, los clientes pueden utilizar la aplicación Mi Super Fresh para realizar pedidos en línea y recibirlos directamente en casa con la asistencia de los Fresh Expertos que se esmeran en seleccionar los mejores y más frescos productos, como seleccionados como el mismo consumidor lo haría. También se pueden realizar pedidos directo al número de WhatsApp de la tienda: 5571 9755.

Prueba innovadora de Mayo Clinic puede mejorar la tasa de detección de cáncer



Investigadores de Mayo Clinic han desarrollado una estrategia de pruebas innovadoras para el mesotelioma que puede aumentar la tasa de detección del ADN del cáncer en la sangre. Este enfoque se centra en las secciones de ADN que están desordenadas o intercambiadas en las células cancerosas del mesotelioma, llamadas rearrreglos cromosómicos.

Al detectar estos patrones complejos de ADN, en lugar de detectar solo mutaciones puntuales únicas, el método podrá conducir a diagnósticos más tempranos y nuevas posibilidades de terapias dirigidas.

"Estamos traspasando los límites de lo que es posible con respecto al monitoreo sanguíneo", dice el Dr. Aaron Mansfield, oncólogo y autor principal del estudio del Centro para Medicina Personalizada y del Centro Oncológico Integral de Mayo Clinic. "Mejorar las tasas de detección podrá ofrecer información sobre el monitoreo de las respuestas de los pacientes a la terapia y a la detección de recaídas después de la cirugía."

El mesotelioma es un cáncer raro que se desarrolla en las membranas delgadas que recubren el tórax y el abdomen, más comúnmente causado por la inhalación de fibras de asbesto. Estas fibras a menudo se encuentran en aislamientos, baldosas de vinilo, materiales para techos y pinturas.

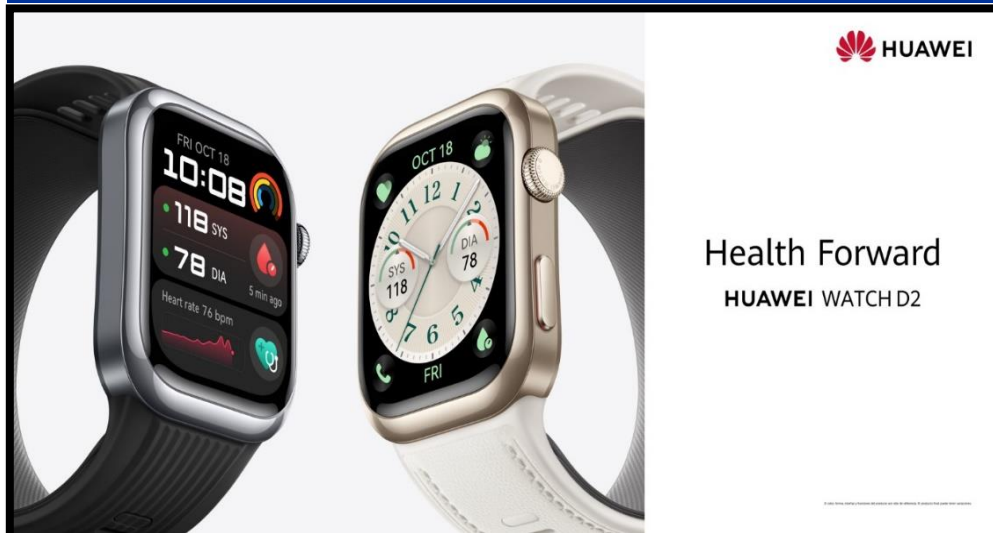
Normalmente, el mesotelioma presenta un número bajo de mutaciones genéticas puntuales únicas, lo que lo hace de difícil detección a través de los tradicionales análisis de sangre. Sin embargo, la presencia de rearrreglos cromosómicos como si se tratara de palabras desordenadas en una oración ofrece un nuevo blanco de diagnóstico. Eso difiere de muchos otros tipos de cáncer que a menudo dependen de la detección de mutaciones puntuales únicas — pequeños cambios en la secuencia de ADN, similar a la alteración de una sola letra en una palabra.

En la prueba de concepto del estudio, publicada en Journal of Thoracic Oncology Clinical and Research Reports, el Dr. Mansfield y su equipo utilizaron la secuenciación del genoma completo para localizar los principales cambios cromosómicos en el ADN de las células cancerosas. Luego, crearon pequeñas piezas de ADN, llamadas primers, que fueron diseñadas en el laboratorio para coincidir y unirse con precisión a estos cambios cromosómicos. Con eso, el equipo buscó estos cambios en la sangre.

Esta combinación de herramientas de vanguardia permitió a los investigadores crear pruebas personalizadas que detectarían y rastrearían el ADN del cáncer en la sangre de cada paciente.

Los hallazgos se basan en la investigación anterior del equipo sobre el mesotelioma, incluido un estudio que identificó una firma genómica para predecir qué pacientes con mesotelioma podrían beneficiarse de la inmunoterapia. Además, la investigación anterior del Dr. Mansfield muestra cómo los rearrreglos cromosómicos poseen un potencial neoantigénico, lo que significa que pueden ayudar al cuerpo a producir una respuesta inmune contra las células cancerosas.

HUAWEI WATCH D2 un increíble aliado para cuidar nuestra salud física y emocional.



Huawei Consumer Business Group (BG) ha lanzado al mercado el nuevo HUAWEI WATCH D 2, un smartwatch que ofrece múltiples opciones como asistente de salud y bienestar. Este es el primer dispositivo que posee una función de monitoreo ambulatorio de la presión arterial (MAPA) de Huawei de nueva generación. Esto marca un importante paso adelante en la tecnología de wearables, encarnando el compromiso de Huawei con su eslogan: Health Forward.

El HUAWEI WATCH D2 ofrece una medición constante de la presión arterial las 24 horas, marcando el comienzo de una nueva era y cuenta con la nueva tecnología HUAWEI TruSense System para obtener resultados más rápidos y precisos.

El futuro del control de la salud en tu muñeca

A lo largo del día, factores como el estrés laboral, las presiones comunes de la vida y los hábitos alimenticios pueden causar fluctuaciones emocionales, cambios en la presión arterial, temperatura del cuerpo por lo que este dispositivo nos permite de forma personal tener nuestras mediciones, este no es un diagnóstico médico, pero nos ayuda a priorizar nuestra salud.

El HUAWEI WATCH D2, cómo mide la presión arterial en tu muñeca las 24 horas del día

El HUAWEI WATCH D2 ofrece monitoreo de la presión sanguínea en tu muñeca las 24 horas del día. El dispositivo usa una bolsa de aire para medir la presión arterial a intervalos con recordatorios inteligentes durante el día y la noche. Admite mediciones en múltiples escenarios, como de pie, sentado o en posición semisentada durante el día, así como mediciones automáticas durante el sueño en la noche que no incomodan al usuario.

El HUAWEI WATCH D2 hace mediciones con Panorama de mi salud 2.0, en el que mide hasta 9 indicadores de salud en sólo 60 segundos: ritmo cardíaco, presión arterial, oxígeno de la sangre, estrés, temperatura del cuerpo, ECG, rigidez arterial, arritmia y ondas de pulso y detección de apnea del sueño.

También ofrece hasta 80 modos de ejercicio, con un seguimiento diario de las tareas relacionadas con el ejercicio, la dieta, el sueño, el peso y el estrés.

El WATCH D2 por su parte tiene un precio de Q3,595. En todas las tiendas MAX.



LLAMASA Y PARKER Impulsan la Innovación con su Nueva Manguera Hidráulica

Parker Hannifin, corporación transnacional líder en soluciones de movimiento y control con sede en Estados Unidos, celebra su exitosa colaboración de más de tres décadas con Llamasa, su socio comercial en Guatemala. Desde su fundación, Llamasa ha sido un distribuidor autorizado clave, llevando al mercado productos y servicios de la más alta calidad en áreas como mangueras, filtros, conexiones y sistemas hidráulicos.

Esta alianza estratégica ha sido fundamental para ofrecer un soporte integral en mercadeo, ventas, soporte técnico y logística, garantizando a los usuarios finales productos que cumplen con los más altos estándares de seguridad y calidad.

Parker presentó recientemente su nueva manguera hidráulica, un producto que redefine los estándares del sector gracias a sus innovadoras características tecnológicas. Esta manguera cuenta con una cubierta resistente al impacto, que ofrece una reducción de peso entre un 20% y un 35%, y una flexibilidad mejorada en un 30%. Estas cualidades no solo facilitan la instalación, sino que también incrementan la seguridad y eficiencia en operaciones de alta presión, como las que se encuentran en la minería y la agroindustria.

Lo que realmente distingue a este producto es el "matrimonio" entre la manguera, el conector y el proceso de ensamblaje, un sistema integral que garantiza un rendimiento óptimo. Parker ha desarrollado mezclas avanzadas de materiales que permiten equilibrar peso, resistencia y flexibilidad, logrando un diseño económicamente viable sin comprometer su durabilidad y seguridad.

Presión de trabajo constante con

MANGUERAS GLOBALCORE 777

1. Diámetro externo reducido
2. Más liviana y mayor flexibilidad
3. Fácil ensamble e instalación

LLAMASA
más que mangueras

Llamasa, como distribuidor autorizado de Parker, asegura que cada producto ensamblado cumple con rigurosos controles de calidad. Su personal técnico está entrenado y certificado directamente por Parker, con evaluaciones periódicas cada tres años, lo que garantiza un proceso de ensamblaje preciso y seguro.

Parker ha implementado certificaciones internas que superan los estándares ISO y SAE, adaptando estos procedimientos a las condiciones de operación en mercados latinoamericanos. Este enfoque asegura que los productos no solo sean funcionales, sino también seguros y sostenibles, minimizando riesgos ambientales y económicos para los usuarios.