



**BUENAS** *Nuevas* **gt**

# **Edición Semanal**

**Del 13 al 19 de enero de 2025**

**“Y nosotros anunciaremos las Buenas Nuevas en Guatemala y celebraremos todo lo bueno, agradable y perfecto”**





## “El efecto millonario” Banco Azteca entrega premios de Q200 mil y Q25 mil



## Los riesgos del consumo para la salud de los Alimentos Ultraprocesados

## Inteligencia Artificial impulsa productividad y empleo en Guatemala



## “El efecto millonario”: Banco Azteca entrega premios de Q200 mil y Q25 mil



Con el objetivo de promover una cultura de ahorro, Banco Azteca, premió la perseverancia y confianza de sus clientes con más de Q2.5 millones de quetzales en premios en efectivo en el 2024.

En su promoción de cierre de año “El efecto millonario de la cuenta Guardadito”, Banco Azteca otorgó semanalmente premios de Q25 mil y fueron 12 clientes los ganadores de este monto cada uno, culminó la promoción con 1 ganador más y la entrega del premio mayor de Q200 mil al gran ganador del sorteo final.

El efecto millonario de la cuenta Guardadito fue la promoción de fin de año 2024, que a través de sorteos semanales multiplicó las oportunidades de participar de sus clientes, ya que con cada depósito de Q500 que los usuarios realizaron en Guardadito o Guardadito Kids y lo mantuvieron por 7 días en su cuenta, recibieron 500 oportunidades para participar en los distintos sorteos.

La campaña que estuvo vigente desde el 25 de noviembre de 2024 hasta el 05 de enero de 2025, premió durante el 2, 9, 16, 23 y 30 de diciembre a dos ganadores por fecha, que, gracias a sus hábitos de ahorro, se hicieron acreedores de Q25 mil cada uno.

En una actividad especial que se llevó a cabo el viernes 10 de enero, en las instalaciones de Elektra y Banco Azteca Obelisco y transmitida por TV Azteca Guate, se hizo entrega de los dos últimos premios de Q25 mil y la celebración con el gran ganador de los Q200 mil.

José Antonio Balañá, director de productos de Captación en Banco Azteca Guatemala indicó: “Hoy estamos premiando el ahorro, así como la lealtad y la confianza que tienen los guatemaltecos en nosotros. Banco Azteca como institución tiene el compromiso con todas las familias guatemaltecas de incentivar el ahorro y eso es parte de lo importante, porque es así como pueden cumplir sus sueños.”



**Abre tu cuenta Guardadito o Guardadito Kids y participa en las mejores promociones**

Guardadito y Guardadito Kids son cuentas monetarias de Banco Azteca que ofrecen grandes beneficios para los cuentahabientes chapines, como tarjeta de débito sin costo adicional con uso nacional o internacional en cajeros y comercios afiliados a VISA o MasterCard, sin cobro de comisiones al depositar como mínimo una vez al año, tasa preferente de para compra y venta de dólares, sistema de seguridad con huella digital y banca en línea sin costo.

## Los riesgos del consumo para la salud de los Alimentos Ultraprocesados

Las barritas de cereal, las galletas, los jugos envasados, las frituras, las bebidas gaseosas, pizzas y hamburguesas precocidas son, entre otros, los alimentos conocidos como “ultraprocesados”.

Estos se definen como aquellos que han sido alterados en su forma natural mediante técnicas industriales, y que contienen sustancias derivadas de otros alimentos. Se caracterizan por:

- Altos niveles de sodio, azúcares añadidos, grasas saturadas y grasas trans.
- Estar nutricionalmente desequilibrados.
- Contienen aditivos que dan color, sabor, textura para imitar alimentos.
- Pocos micronutrientes esenciales.
- Alta cantidad de calorías.
- Formulados para consumir en forma rápida, sin cocinar.
- Una larga lista de ingredientes con nombres desconocidos.

La mayoría de estos productos se encuentran fácilmente en las estanterías de las tiendas de barrio o góndolas del supermercado. Son de fácil acceso y costo.

Cada vez más, la evidencia científica muestra en forma contundente que el consumo excesivo de estos productos genera desde inflamación crónica y daños metabólicos, hasta una larga lista de enfermedades que van desde problemas cardíacos, obesidad, afecciones neurodegenerativas, depresión y ansiedad



**Etiquetado, una advertencia urgente**

Esta realidad ha llevado a promover una normativa mundial para regular los alimentos con el fin de que los consumidores estén informados al momento de compra de los riesgos para la salud. Diversas iniciativas a lo largo del siglo XX establecieron una serie de regulaciones. Fue en 1979 cuando se aprobó la Directiva de Etiquetado de Alimentos, con información mínima de los valores nutritivos de los productos.



## Inteligencia Artificial impulsa productividad y empleo en Guatemala



El Sector de Contact Center & BPO de AGEXPORT continúa liderando la transformación digital en Guatemala gracias a la integración de la Inteligencia Artificial en sus procesos. Este avance ha optimizado operaciones y aumentado la productividad, como también, ha generado nuevas oportunidades laborales, con más de 1,000 colaboradores trabajando directamente en áreas relacionadas con esta tecnología. Estos suman a los 50,000 ya registrados en esta industria. Estas innovaciones refuerzan la competitividad del sector y consolidan su papel como motor económico clave para el país, finalizando el 2024 con cerca de US\$900 millones en exportaciones.

### Cerca de US\$900 millones en exportaciones

Aunque el sector cerró septiembre con exportaciones por US\$541 millones, un 8% menos respecto al mismo período de 2023, se finalizó el 2024 con cerca de US\$900 millones en exportaciones. Este resultado refleja la resiliencia del sector frente a desafíos globales y el continuo esfuerzo por diversificar mercados y servicios exportados.

### Proyecciones y retos para 2025

AGEXPORT visualiza un 2025 estratégico para el Sector de Contact Center & BPO. Entre los objetivos principales se encuentra el fortalecimiento del programa Finishing School, que celebra su décimo aniversario con más de 800 graduados y una tasa de empleabilidad del 75%. Este programa se rediseñará para adaptarse a las demandas del mercado y continuar siendo una herramienta clave en la formación de talento.

En el marco de las alianzas estratégicas, AGEXPORT trabajará junto a instituciones como MINEDUC, MINECO, INTECAP y socios internacionales para consolidar el Plan Nacional de Enseñanza de Inglés y posicionar a Guatemala como un destino competitivo en la industria BPO.

### Entre los eventos destacados para el próximo año figuran:

Presentación de las Guías de Buenas Prácticas Laborales, que promoverán el cumplimiento normativo y posicionarán al sector como líder en responsabilidad laboral.

Celebración de los 10 años de Finishing School, resaltando su impacto como caso de éxito en formación de talento.

Dos ferias de empleo exclusivas, que reunirán a empresas líderes con aspirantes interesados en formar parte de la industria.

### Desafíos estratégicos

Para 2025, uno de los principales retos será mantener la sinergia con aliados clave ante los cambios de Gobierno, así como lograr la aprobación de la Iniciativa de Ley 6001, enfocada en el desarrollo de competencias para el empleo formal.

## Los efectos que tiene tu cuerpo cuando dejas de tomar refresco

Una de las bebidas que está bastante arraigada dentro de muchas costumbres alrededor del mundo, es el refresco. Es muy común que se use para refrescarse, sin embargo, pocas veces nos ponemos a pensar acerca de los efectos que puede causar. Pero, en esta ocasión, te mostraremos qué es lo que le pasa a tu cuerpo si dejas de tomar refresco.

Lo más recomendable es que nos hidratemos con agua simple potable y evitar en lo posible el consumo de refrescos y bebidas azucaradas. No obstante, una de las bebidas más consumidas es el refresco y los jugos procesados.

Es verdad, más de alguno tiene un sabor delicioso que nos gusta degustar de vez en cuando. Pero no debemos exceder las cantidades recomendadas. Ya que podríamos ocasionar daños a nuestro organismo.

Debido a su alto contenido de azúcares y edulcorantes, se ha ligado al refresco con diversos problemas de salud. Desde obesidad, hasta trastornos metabólicos y caries. Como consecuencia de la obesidad, se puede derivar en diabetes tipo II, hipertensión, dislipidemias, algunos tipos de cáncer y una inflamación crónica que debilita la respuesta inmune.

Dejar de consumir refrescos es beneficioso para el organismo. El consumo de estos productos puede derivar en diversos problemas de salud. Como los antes mencionados e incluso, algunos más.

Los beneficios que obtienes de evitar el consumo de estas bebidas azucaradas son los siguientes:

**Mejora la regulación de la sensación de hambre**

Los edulcorantes artificiales, en sus versiones dietéticas, tienen la capacidad de afectar el sentido de saciedad del cuerpo. Ya que, según investigaciones, estos compuestos podrían ser entre 400 y 8 mil veces más dulces que el azúcar. Lo cual puede estimular el apetito y dificultar la pérdida de peso.

**Reduce el envejecimiento celular**

El consumo frecuente de estas bebidas azucaradas se asocia con un acortamiento de los telómeros. Estos son los extremos protectores de los cromosomas. El desgaste de estos se vincula con el envejecimiento y las enfermedades crónicas.



### Control de peso corporal

El consumo de estas bebidas, aunque sean 'light', se vinculan con una estimulación a la producción de insulina. Esto ocasiona que se acumule grasa en el organismo.

### Incrementa el riesgo de osteoporosis

Debido a su contenido en ácido fosfórico, la salud ósea se puede ver afectada al debilitar los huesos

### Mejora la salud dental y digestiva

Los refrescos contienen ácido, lo que puede afectar considerablemente los dientes. Esto los erosiona y aumenta el riesgo de padecer caries. Por lo que, si dejas de tomar refresco, disminuyes la posibilidad de que tus dientes se arruinen y además, mejora el proceso de digestión.

### Tienes más energía

Es verdad que muchas bebidas con cafeína se utilizan como estimulantes. Sin embargo, el exceso de azúcares podría provocar deshidratación y altibajos de energía. En el momento que dejas de tomar refresco, tus niveles de energía se estabilizan.

## Fundación Miguel Torrebiarte Sohanin: Un año de impacto comunitario en salud y educación



La Fundación Miguel Torrebiarte Sohanin concluyó el 2024 con una serie de iniciativas que reafirman su compromiso con la educación, la salud y el bienestar de las comunidades guatemaltecas. A través de programas innovadores y alianzas estratégicas, la fundación logró beneficiar a miles de estudiantes, docentes y familias en diversas regiones del país.

Entre los hitos destacados se encuentra el lanzamiento de Fundamito, una plataforma educativa que promueve el aprendizaje digital en el nivel primario, beneficiando a estudiantes y docentes de Alta Verapaz. Además, se fortalecieron habilidades de los docentes mediante capacitaciones tecnológicas, impactando a más de 400 educadores y fomentando prácticas pedagógicas que implementan nuevas tecnologías.

El programa educativo Lecciones Brillantes celebró su noveno aniversario con una emotiva graduación, que benefició a 16 nuevos bachilleres reafirmando así, el compromiso de la fundación con transformar vidas a través de la educación.

## Bi y Multiverse refuerzan su alianza para impulsar el emprendimiento guatemalteco con el programa de aceleración INhatcher

Desde 2020, Banco Industrial ha sido un aliado clave de Multiverse, con el objetivo de impulsar el desarrollo de emprendedores a través de su programa de aceleración INhatcher. Este año, ambas instituciones refuerzan su compromiso con 220 becas distribuidas a lo largo de 2025 en distintas regiones del país, incluyendo Ciudad de Guatemala, Sacatepéquez, Retalhuleu, Suchitepéquez, Cobán, Petén y el occidente del país.

INhatcher es un programa integral de formación y acompañamiento que ofrece a los emprendedores sesiones de consultoría, módulos personalizados, talleres, eventos y mentorías durante cuatro meses. Está dirigido a proyectos de alto impacto en todas las industrias, con el objetivo de optimizar su propuesta de valor y fomentar su crecimiento.

### Los principales beneficios del programa incluyen:

- Acompañamiento 100% personalizado para cada emprendedor.
- Acceso a una red de más de 120 expertos especializados en diversas industrias y gremios.
- Impulso al crecimiento de los emprendimientos, generando mayores fuentes de ingreso y creando más empleos.
- Fortalecimiento del ecosistema emprendedor en Guatemala.
- Proyección empresarial para captar inversión.

El programa será impartido por expertos del equipo de Multiverse, una plataforma regional que conecta el ecosistema emprendedor y apoya a los negocios a través de un proceso de preparación que maximiza su impacto y expansión.

En el ámbito de la salud, el programa Cero Caries proporcionó tratamientos bucodentales gratuitos a más de 240 niños en Alta Verapaz, mejorando su calidad de vida y generando un cambio significativo en sus comunidades. Asimismo, se realizaron donaciones de insumos médicos y educativos, contribuyendo al desarrollo integral de las zonas más vulnerables.

*"Sentimos una profunda satisfacción al ser parte de un cambio positivo y tangible en tantas vidas. Estos logros reflejan el poder de la colaboración y el esfuerzo constante por crear oportunidades que impulsen el desarrollo comunitario", mencionó Marleny Aquino, directora de la fundación.*

La Fundación Miguel Torrebiarte Sohanin inicia el 2025 con la visión de expandir sus proyectos a nuevas comunidades, fortaleciendo su misión de construir con un mejor futuro para Guatemala.



La primera convocatoria del año estará abierta del 7 de enero al 7 de febrero de 2025 inicialmente para el departamento de Guatemala y Sacatepéquez. Después de recibir las postulaciones, el equipo de Multiverse contactará a los candidatos para iniciar el proceso de selección, el cual culminará con la elección de 35 empresas finalistas. Los emprendedores interesados pueden aplicar a través de la página oficial de Multiverse: <https://multiverse.vc/inhatcher-bi/>

### Los requisitos para aplicar son los siguientes:

- Generar ventas anuales de al menos Q50,000.
- Contar con un equipo que dedique al menos el 50% de su tiempo al proyecto presentado.

*"El impulso al emprendimiento es clave para el desarrollo económico de Guatemala. En Banco Industrial estamos comprometidos con el crecimiento de los emprendedores guatemaltecos, y este programa es una excelente oportunidad para fomentar la innovación y la creación de empleos", expresó María José Paiz, Gerente de Relaciones Institucionales de Banco Industrial.*



## **15 de enero día del Cristo Negro de Esquipulas**



**Motorola ofrece funciones de seguridad mejoradas con el lanzamiento de Android 15**

**Encuesta de expectativas de empleo 1Q- 2025 para Guatemala**



1Q Expectativas de Empleo en Guatemala



## Motorola ofrece funciones de seguridad mejoradas con el lanzamiento de Android 15

En Motorola, una empresa de Lenovo, están comprometidos con mantenerse a la vanguardia de la innovación, ofreciendo actualizaciones significativas que mejoren la experiencia del usuario y lo mantengan protegido. Es por eso que están orgullosos de estar entre los primeros fabricantes de equipos en introducir las últimas características y mejoras de Android 15 en determinados dispositivos Motorola. Con nuevas y potentes funciones de seguridad, como Theft Detection Lock basado en inteligencia artificial, se aseguran de que sus dispositivos se encuentren entre los más avanzados y seguros del mercado.

En Motorola se toman muy en serio la seguridad de sus usuarios. Por eso cuentan con funciones como Moto Secure App, que ayuda a los usuarios a aprovechar todas las completas funciones de seguridad de hardware y software que los protegen mejor frente al malware, el phishing y otras amenazas. Impulsada por Moto Secure App, una solución integral de ciberseguridad que abarca componentes de hardware, software y cadena de suministro, la Moto Secure App permite a los usuarios comprobar y controlar rápidamente la protección de sus dispositivos con fácil acceso a todas las aplicaciones y ajustes relacionados de Android y Motorola. Moto Secure ahora también ofrece funciones exclusivas como Auto Lock (bloqueo automático) para una localización/seguridad del dispositivo de confianza, la detección de malware basada en IA y la detección de phishing, proporcionando una mayor protección de los dispositivos y los datos, incluso en casos de robo o hurto.

También añadieron una capa adicional de seguridad con el conjunto de funciones de protección antirrobo de Android. Estas completas funciones de protección antirrobo están diseñadas para disuadir del robo, salvaguardar los datos del usuario y facilitar la recuperación de un dispositivo extraviado o robado. Las funciones de protección antirrobo de Android incluyen:

- **Theft Detection Lock** (Bloqueo por detección de robo): gracias a la inteligencia artificial, los dispositivos pueden detectar movimientos inusuales, como un intento de robo, y bloquearse automáticamente.
- **Failed Authentication Lock** (Bloqueo de autenticación fallido): tras varios intentos fallidos de inicio de sesión, el dispositivo del usuario se bloquea automáticamente y requiere un PIN o autenticación biométrica, lo que ayuda a impedir el acceso no autorizado.
- **Factory Reset Protection** (Protección contra restablecimiento de fábrica): incluso si alguien intenta restablecer el dispositivo de un usuario, necesitará el PIN o los datos biométricos del usuario para proceder, lo que añade una capa adicional de protección.
- **Protective sensitive settings** (Protección de Ajustes Sensibles): los ajustes importantes, como el acceso USB, el tiempo de espera de la pantalla o la desactivación de Find My Device, requieren autenticación, lo que garantiza que las preferencias de los usuarios permanezcan intactas.
- **Offline Device Lock** (Bloqueo de dispositivo sin conexión): si el dispositivo de un usuario se desconecta de la red Find My Device durante periodos prolongados, se bloquea automáticamente, inutilizándolo para posibles ladrones.
- **Remote Lock** (Bloqueo remoto): ¿Has extraviado el teléfono? Los usuarios pueden visitar [Android.com/lock](https://android.com/lock), introducir su número de teléfono y bloquearlo al instante, sin necesidad de iniciar sesión.



## Burger King Guatemala renueva su menú con opciones exclusivas para Servicio a Domicilio en 2025

Este 2025, Burger King Guatemala presenta opciones exclusivas y promociones diseñadas especialmente para los clientes que eligen pedir a través de sus canales de servicio a domicilio: App, Web, WhatsApp y Call Center. A partir del 7 de enero de 2025, podrán disfrutar de las siguientes novedades:

**Nuevos Wraps de Pollo:** Se presentan dos deliciosas opciones de Wraps diseñadas para quienes buscan un almuerzo rápido y lleno de sabor:

**Wrap de Pollo Big King:** un Wrap de pollo con la inconfundible y deliciosa salsa Big King.

**Wrap de Pollo Barbacoa:** un Wrap de pollo acompañado de irresistible salsa barbacoa.

Ambos están disponibles individualmente a Q27.50 o como parte de un combo que incluye papas y soda por solo Q42.00. Para las familias, está disponible el Combo Familiar Wraps, exclusivo para pedidos en WhatsApp, App, Web y Call Center, que incluye 4 wraps, 4 papas pequeñas y 1.5 litros de Pepsi, todo por Q135.00, asegurando una comida completa para todos.

**Pancake o Clock:** Con el lanzamiento de 'Pancake o Clock', Burger King invita a sus clientes a disfrutar de una variedad de panqueques, desde dulces con Nutella hasta salados con opciones de huevo y tocino. Estos desayunos están disponibles desde Q27.50, en opciones de Panqueque con Nutella; Panqueque con Huevo y Salchicha; Panqueque con Huevo y Jamón o Panqueque con Huevo y Tocino. También están los panqueques simples a Q.23.00 ofreciendo un inicio de día energético y a precios accesibles.

Estas promociones y productos subrayan el compromiso de Burger King con la calidad y la comodidad del cliente, facilitando el acceso a través de plataformas digitales modernas y eficientes.

Descarga la aplicación en Google Play Store o App Store y en la búsqueda escribe "Burger King Guatemala".



**King Ahorro:** La nueva campaña King Ahorro presenta ofertas como el 'Chicken Snack Pack' que incluye 6 chicken snack, 6 papas pequeñas y 1.5 litros de Pepsi por tan solo Q.125.00, o 'Combo Dos & Dos' que incluye 2 quesoburguesas, 2 Whopper, 4 papas pequeñas y 1.5 litros de Pepsi a tan solo Q.133.50. Estas promociones están diseñadas para proporcionar el máximo valor, disponibles por tiempo limitado únicamente en servicio a domicilio. Ideales para compartir en familia o con amigos.



## 15 de enero día del Cristo Negro de Esquipulas

La festividad del Cristo Negro, la cual se conmemora el 15 de enero, tiene sus orígenes en 1779 y representa una de las tradiciones religiosas más importantes de la región. Cada año, Esquipulas se convierte en el epicentro de la devoción, congregando a miles de feligreses que buscan rendir homenaje al Cristo Negro.

El Cristo de Esquipulas es una imagen de Jesús Crucificado venerada por millones de fieles de Centroamérica. Se encuentra en la Basílica de Esquipulas en la ciudad del mismo nombre, distante a 222 km de la Ciudad de Guatemala.

La celebración en honor al Cristo Negro de Esquipulas es una tradición de origen religioso con más de 200 años. La fiesta se realiza del 7 al 15 de Enero y durante esos días se llevan a cabo diversas actividades.

Luego de la conquista de Esquipulas en el año 1530, los misioneros españoles iniciaron el trabajo de evangelización de los pueblos conquistados. En el año de 1594, cuando la religión católica había echado raíces, los locales aprovecharon una abundante cosecha de algodón y decidieron encargar una imagen de Jesús crucificado. Don Cristóbal de Morales contrató al escultor portugués Quirio Cataño, quien en ese tiempo vivía en la ciudad de Santiago de los Caballeros de Guatemala, para que creara dicha imagen. El artista entregó el trabajo encomendado y fue llevada a Esquipulas el 9 de marzo de 1595 y la celebración tiene como objetivo recordar dicho acontecimiento. La basílica, impresiona el ambiente creado por una presencia sobrenatural innegable. La prueba son la cantidad de milagros que ocurren y que promueven una peregrinación que no ha cesado durante más de 400 años.

### Origen de su color

El Cristo Negro de Esquipulas, que era encarnado y que adquirió su color oscuro por una oxidación producida por el humo de las velas y el incienso al que estaba expuesto, fue entregado a las autoridades eclesiásticas, quienes eligieron el 9 de marzo de 1595 como fecha del comienzo de su devoción.



Son miles de peregrinos que hacen fila durante horas para poder acceder a la urna donde está el Cristo Negro dentro de la Basílica del Templo de Esquipulas, por un costado se forma largas colas para llegar hasta el camarín del Cristo negro. Todos suben con reverencia y van girando alrededor de la urna. Los que pueden se arrodillan y rezan con mucha reverencia. Así dando lugar a un contacto místico personal. Y salen sin darle la espalda, una costumbre de gran respeto único. Todo esto es una devoción que no se ve en otros países.

## Encuesta de expectativas de empleo 1Q- 2025 para Guatemala

En la última edición de la Encuesta de Expectativas de Empleo de ManpowerGroup Guatemala, más de 1,000 empleadores a nivel nacional reportaron una tendencia neta de empleo ajustada estacionalmente de 25%. Las perspectivas de empleo se debilitaron -5 puntos porcentuales en comparación con el último trimestre, y disminuyó -7 puntos porcentuales desde el primer trimestre de 2024. Sin embargo, el 43% de los empleadores afirman que tienen planes de aumentar su planilla en el primer trimestre del 2025, lo que pronostica un avance favorable.

“Guatemala ocupa el tercer lugar en la región de América del Sur y Central por sus perspectivas de empleo, 2 puntos porcentuales por encima del promedio regional,” comentó Yolanda Barrios, gerente país de ManpowerGroup para Guatemala.

En todos los sectores se anticipan mayores expectativas de contratación para el primer trimestre de 2025. El sector más competitivo de Guatemala es energía, con una perspectiva de empleo de 60%, un aumento de 53 puntos porcentuales respecto al último trimestre, y con un aumento de 42 puntos porcentuales desde el mismo periodo del año pasado. Como resultado, se convierte en el sector con mayor incremento desde el último trimestre. Le siguen ciencias de la vida y la salud con 36% y manufactura con 31%.

El resto de los sectores presentan los siguientes datos: finanzas y bienes raíces 29%, transporte, logística y automotriz 27%.

Todas las regiones presentan perspectivas de contratación positivas para el primer trimestre de 2025. El Sureste es la región más competitiva de Guatemala con 47%. La región reporta una disminución de 3 puntos porcentuales en el crecimiento en expectativas desde el último trimestre. La región Oriente continúa con buenas perspectivas con 41%.



Uno de los hallazgos más importantes en el estudio es que las empresas guatemaltecas reportan haber alcanzado plenamente la igualdad de género en un 28%, con una ligera disminución de 1 punto porcentual respecto a 2024. Además, el 48% de las empresas reportan estar muy cerca de la equidad de género total, esto favorece a alcanzar un panorama más inclusivo.

Los empleadores guatemaltecos en organizaciones multinacionales de más de 5,000 empleados son las más optimistas, reportando un 54%. Estas organizaciones reportan el mayor aumento en sus perspectivas de empleo, aumentando 42 puntos porcentuales desde el último trimestre.



## Torrus inició la construcción de su proyecto en zona 7



Strata Desarrollos anunció el comienzo de la construcción de Torrus, con la ceremonia de colocación de la primera piedra llevada a cabo con la presencia de directivos y colaboradores.

Situado estratégicamente con acceso rápido a importantes vías de comunicación como la Calzada Roosevelt y la Calzada Mateo Flores, este proyecto representa un hito significativo en el desarrollo habitacional de la zona 7. Este desarrollo está enfocado en crear un entorno seguro, sostenible y con espacios pensados para el desarrollo de una comunidad integrada, marca un nuevo estándar en la vivienda actual.

### Detalles

El proyecto contempla la construcción de 113 apartamentos, con áreas que van desde 48 m<sup>2</sup> hasta 96 m<sup>2</sup>. Cada uno de estos apartamentos ofrece un diseño arquitectónico contemporáneo, creando un ambiente familiar y social.

Los detalles generales del nuevo condominio de vivienda vertical incluyen áreas abiertas y espacio al aire libre en varios niveles que promueven y contribuyen en el bienestar de las familias. Además, áreas verdes que ayudan a captar el agua de la lluvia para recargar el subsuelo. De esa forma, Torrus ofrece una solución integral para familias que buscan comodidad y seguridad.

### Impacto

El desarrollo impulsará la economía local mediante la generación de empleos durante su construcción y posterior operación. Además, fortalecerá la infraestructura y contribuirá a modernizar la zona.

Por otro lado, los residentes disfrutarán de un ambiente seguro y moderno. La ciudad se beneficiará con una mejor infraestructura y el incremento del dinamismo económico.

Torrus destaca por su entorno y amenidades vanguardistas, creando un ambiente familiar y social. Este proyecto está dirigido principalmente a familias jóvenes que buscan comodidad, seguridad y un estilo de vida moderno.

La venta de los apartamentos inició en noviembre de 2023 y las entregas están previstas para enero de 2026.



## HP presenta innovaciones impulsadas por IA para el futuro del trabajo y los juegos durante CES 2025

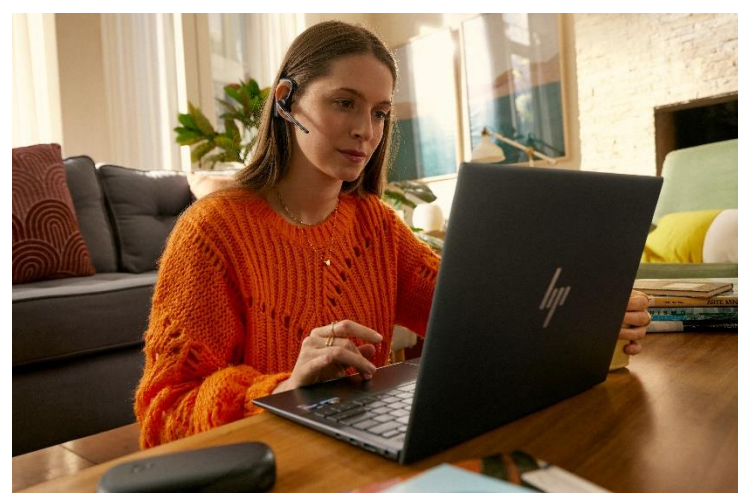
En el CES 2025, HP Inc. (NYSE: HPQ) presentó una amplia cartera de innovaciones revolucionarias diseñadas para potenciar el futuro del trabajo y los juegos. Estas nuevas soluciones impulsadas por inteligencia artificial permiten a los profesionales, jugadores y creativos lograr un rendimiento, una productividad y una personalización inigualables.

### Experiencias impulsadas por IA para potenciar la productividad y dar forma al futuro del trabajo

Así como evoluciona el panorama laboral, también lo hacen las expectativas en materia de tecnología. Por eso, HP diseñó minuciosamente su más reciente línea de PCs comerciales de próxima generación con inteligencia artificial para brindar a los profesionales las herramientas adecuadas para sus experiencias laborales particulares.

### OMEN AI de HP hechiza el juego, optimizando el rendimiento con un solo clic

Los jugadores de PC exigen lo mejor en potencia y personalización cuando se trata de tecnología para juegos. Tres cuartas partes de los jugadores compran nuevos dispositivos con la intención de obtener un mayor rendimiento y mejores funciones. Más de la mitad quiere opciones de personalización que reflejen su individualidad. Con la nueva computadora portátil OMEN Max 16, combinada con la tecnología OMEN AI, los jugadores pueden jugar con confianza, sabiendo que su dispositivo está diseñado para ajustar de forma automática y continua el rendimiento y la temperatura, lo que les permite disfrutar de la mejor experiencia de juego sin interrupciones.



### Libera tu potencial con las PCs de escritorio con IA de última generación de HP

Junto con la más reciente cartera de innovaciones de HP para el trabajo y los juegos, HP ofrece a los trabajadores y creadores independientes nuevas herramientas para aumentar la productividad con las PCs de escritorio con IA de HP.

- La nueva HP OmniStudio X Todo-en-Uno con IA de última generación cuenta con los últimos procesadores Intel® Core™ Ultra, diseñados para profesionales independientes que prefieren un entorno centrado que les ayude a optimizar su productividad y creatividad.
- Las computadoras de escritorio HP OmniDesk Slim y HP OmniDesk ofrecen rendimiento y eficiencia inteligentes en un formato de alta calidad, compacto y sostenible.

Miércoles,  
15 de enero

# BUENAS *Nuevas* **gt**

2025



## Banco Industrial y Fundación Bi presentan "El regalo que cambia la vida de miles"



## Prepárate llega nuevamente la Carrera K12 en zona 12

## Ecofiltro inaugura su nueva tienda en el Centro Comercial Eskala Roosevelt



## BAC anuncia la 3ª. edición del galardón, empresario pyme del año, reconociendo el liderazgo y la innovación en Guatemala



BAC se enorgullece en presentar la tercera edición del galardón "Empresario Pyme del Año", una iniciativa emblemática que busca reconocer y celebrar a los pequeños y medianos empresarios guatemaltecos que, con esfuerzo, innovación y responsabilidad social, están transformando la economía del país.

El evento, programado para el próximo 23 de enero de 2025, premiará a las Pymes destacadas en las categorías de Responsabilidad Social Empresarial, Expansión, Innovación y Tecnología y el máximo galardón de Empresario Pyme del Año. Este año, como novedad, se incorpora el reconocimiento del programa Mujeres BAC, a las empresas lideradas por mujeres en su creciente impacto en el desarrollo económico y social del país.

Con esta tercera edición del galardón "Empresario Pyme del Año", BAC reafirma su convicción de que las pequeñas y medianas empresas son el motor que impulsa el desarrollo de Guatemala. Este reconocimiento es una muestra del compromiso del asesor financiero por destacar y apoyar a los empresarios visionarios que, con su esfuerzo, innovación y liderazgo, generan un impacto positivo en sus comunidades y en la economía nacional.

### El Impacto de las Pymes en Guatemala

Según datos del Ministerio de Economía, las Micro, Pequeñas y Medianas Empresas (Mipymes) representan el 90% del parque empresarial del país y generan cerca del 80% de los empleos formales. Este sector es esencial no solo por su contribución al PIB, que asciende a más del 35%, sino también por su capacidad para impulsar la innovación, la generación de empleos y el fortalecimiento de la competitividad nacional.

Durante 2024, las pymes guatemaltecas experimentaron un crecimiento sostenido, destacando sectores como el comercio, los servicios de tecnología y la manufactura ligera, áreas que han demostrado una gran capacidad para adaptarse a los retos del mercado. Además, la digitalización y el uso de tecnologías emergentes han abierto nuevas oportunidades de expansión y desarrollo para estos empresarios.

### Una Plataforma para Inspirar y Reconocer

Desde su primera edición, el galardón ha buscado inspirar y empoderar a los empresarios guatemaltecos, proporcionándoles herramientas y plataformas para visibilizar sus logros. Los ganadores de cada categoría son seleccionados a través de un riguroso proceso de evaluación por parte de un comité especializado que valora criterios como innovación, impacto social y sostenibilidad.

"Las pymes son además de un motor de desarrollo económico, un ejemplo de resiliencia y creatividad. En BAC, creemos en el poder transformador de estas empresas para reimaginar un futuro más próspero y sostenible. Este galardón es una forma de reconocer su esfuerzo y apoyarlos en su camino hacia el crecimiento y la innovación, fomentando un impacto positivo en sus comunidades y en Guatemala", destacó Eric Campos, Presidente Ejecutivo de BAC Guatemala.

## Prepárate llega nuevamente la Carrera K12 en zona 12

Con el firme compromiso de fomentar la sana convivencia familiar y el deporte, la Municipalidad de Guatemala, en alianza con Pradera en Vistares, anuncia la segunda edición de la Carrera 12K, un emocionante evento que recorrerá diversos puntos emblemáticos de la zona 12. La carrera es completamente gratuita y se llevará a cabo el domingo 16 de febrero a las 7:00 horas.

*"Iniciamos este año con todo y qué mejor manera de hacerlo que practicando deporte, es una forma sana y divertida de mantenerse activo y esta carrera es el momento perfecto para disfrutarlo en familia y con los amigos. Los invitamos a ser parte de esta carrera que se realiza en zona 12, los esperamos", compartió el alcalde de la ciudad, Ricardo Quiñonez.*

### Inscripciones

La carrera tendrá una disponibilidad de 3,000 cupos y los interesados podrán inscribirse a partir del 14 de enero en dos ubicaciones: el quiosco de información del centro comercial Pradera en Vistares y en la sede de la Alcaldía Auxiliar de la zona 12, en horario de 10:00 a 19:00 horas, presentando DPI vigente.

### Expo

El sábado 15 de febrero, Pradera en Vistares será la sede de la Expo de la carrera, que se realizará de 9:00 a 18:00 horas. Durante este evento, los participantes podrán recoger su kit de corredor, que incluye una playera, número y mochila. Para obtener el kit, deberán presentar el correo de confirmación de inscripción impreso, su DPI original y una copia.

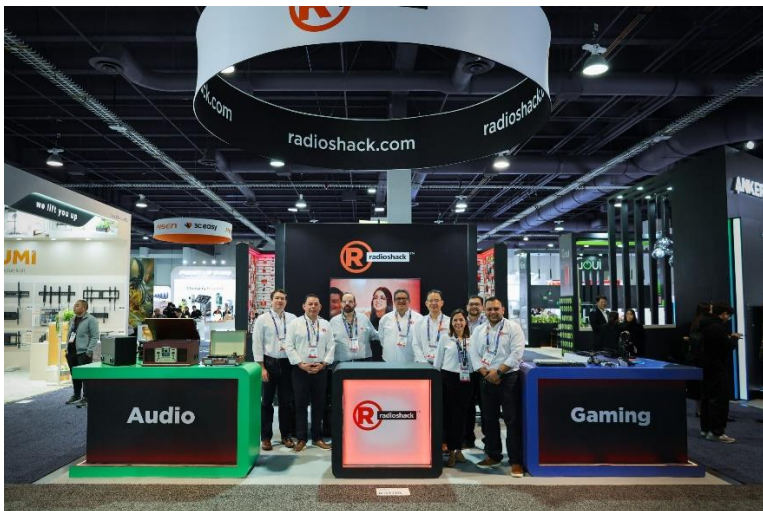


### Recorrido de la Carrera

El banderazo de salida será el domingo 16 de febrero a las 7:00 horas a un costado del centro comercial sobre la avenida Petapa. El recorrido pasará por distintos puntos y lugares icónicos de la zona 12. Los participantes contarán con puntos de hidratación, así como servicios de atención médica.



## RadioShack en el CES 2025: una nueva era para el ícono estadounidense



RadioShack, la icónica cadena estadounidense de tiendas de productos electrónicos de consumo desde 1921, regresó con valentía al escenario tecnológico global en el CES 2025, el evento tecnológico más influyente del mundo, en Las Vegas, el cual tuvo lugar del 7 al 10 de enero 2025. RadioShack exhibió 380 productos innovadores en categorías que incluyen juegos, audio, accesorios tecnológicos, baterías, cables, soluciones para el hogar y la oficina y artículos esenciales para viajes.

En el CES, RadioShack presentó una selección de sus productos principales y más innovadores, diseñados para satisfacer las necesidades de los estilos de vida modernos. Entre los productos más destacados se incluyen accesorios de gaming, tecnología de audio como parlantes, audífonos y audio de inspiración vintage, accesorios tecnológicos, artículos de viaje, productos de salud y fitness, soluciones de energía y otros dispositivos esenciales para el uso diario.

*"RadioShack siempre ha sido pionero en el espacio tecnológico, y nuestro regreso al CES marca un capítulo emocionante en nuestro recorrido", compartió Rudy Siman, vicepresidente de Nuevos Negocios, Franquicias y Trade de Grupo Unicomer. "Estamos encantados de compartir nuestras últimas innovaciones y volver a conectarnos con nuestros clientes que confían en nosotros para brindar tecnología accesible y de alta calidad".*

Como parte de su resurgimiento, RadioShack se compromete a hacer que la tecnología sea asequible y accesible para todos. Actualmente, la marca cuenta con más de 500 ofertas de productos en 17 categorías diferentes y está desarrollando una cartera de más de 1,000 productos RadioShack para el mercado estadounidense. Habiendo vendido más de 2 millones de unidades al año en múltiples mercados y con planes de duplicar sus ofertas para fines de 2025, la marca afirma su reputación de confianza en la industria tecnológica.

En mayo de 2023, Grupo Unicomer adquirió la propiedad intelectual, activos de propiedad intelectual y dominios de la marca RadioShack en alrededor de 70 países del mundo, marcando su regreso al mercado de Estados Unidos. Este hito inicia una nueva era que refuerza su compromiso con la innovación y el servicio al cliente. Con una orgullosa historia y una visión estratégica para el futuro, RadioShack se reconecta con sus raíces mientras adopta la tecnología moderna para satisfacer las necesidades del consumidor actual.



## Banco Industrial y Fundación Bi presentan "El regalo que cambia la vida de miles"

Banco Industrial, a través de Fundación Bi se enorgullece de anunciar el rotundo éxito de su iniciativa navideña "El regalo que cambia la vida de miles", un proyecto que logró recaudar Q1,790,314 para apoyar la educación infantil en Guatemala.

Cada año, más de 40,000 niños se suman a las altas tasas de analfabetismo en el país. Motivados por generar desarrollo en Guatemala, se lanzó una iniciativa en la que, por cada compra realizada con las Tarjetas Bi Visa durante la temporada navideña del año 2024, Banco Industrial destinó una parte de los ingresos a tres fundaciones clave en el sector educativo:

- Fundación Adentro, una organización dedicada a apoyar al desarrollo social, económico, académico y cultural de las comunidades más vulnerables a través de educación de calidad.
- Asociación Comunidad Esperanza, una organización sin fines de lucro comprometida con el bienestar de la niñez en situación de vulnerabilidad en las áreas periurbanas de Cobán.
- Fundación Casa Guatemala, una organización que provee educación, nutrición y servicios de salud a los niños de comunidades vulnerables de Río Dulce.

*"Banco Industrial agradece profundamente a sus tarjetahabientes por ser parte de este esfuerzo colectivo demostrando que, cuando trabajamos juntos, es posible generar un impacto positivo que trasciende y deja un legado en la educación", comentó María José Paiz, Gerente General de Fundación Bi.*



El monto recaudado será destinado a la entrega de becas escolares, proporcionando a cientos de niños la oportunidad de acceder a una educación de calidad. De esta manera, Banco Industrial pone su parte en construir un futuro más prometedor para la infancia guatemalteca. Con el apoyo de Fundación Bi, una organización enfocada en impulsar el desarrollo de la región centroamericana desde la educación, deporte y emprendimiento. Los fondos recaudados fueron entregados hoy a las tres fundaciones beneficiarias, marcando un hito en la historia de esta iniciativa solidaria.

Este logro no solo refleja la confianza que los clientes depositan en Banco Industrial, sino también el compromiso constante de la entidad con el bienestar y el desarrollo de las nuevas generaciones en Guatemala. Cada compra realizada se convirtió en un verdadero regalo, transformando el futuro de los niños.

## Ecofiltro inaugura su nueva tienda en el Centro Comercial Eskala Roosevelt



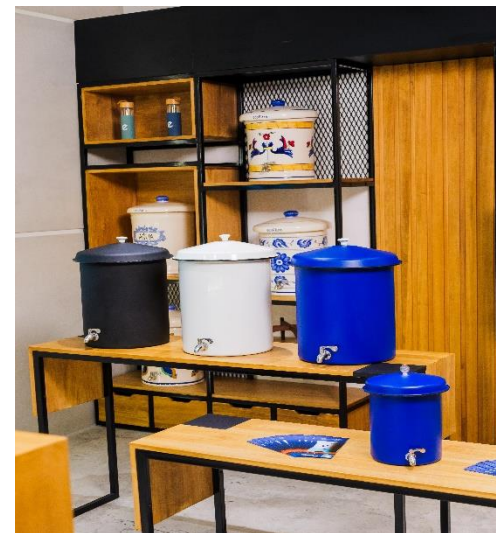
Para celebrar esta gran inauguración, Ecofiltro tendrá descuentos de hasta el 20% en modelos seleccionados exclusivamente en su nueva tienda ubicada en el Centro Comercial Eskala Roosevelt, válidos hasta el 31 de enero de 2025. Estas promociones son una gran oportunidad para quienes buscan mejorar la calidad del agua en sus hogares, garantizando una opción asequible, sostenible, y segura para la salud de la familia.

Visita la nueva tienda y descubre una experiencia de compra única que refleja la pasión de Ecofiltro por el bienestar de las familias guatemaltecas, la calidad y la sostenibilidad.

Ecofiltro continúa su proceso de evolución, fortaleciendo su presencia en el mercado guatemalteco, así como lo está realizando en más de 18 países. Por lo que invitan a los guatemaltecos a estar al tanto de los canales de comunicación oficiales de Ecofiltro para conocer las nuevas maneras de adquirir sus productos de forma ágil y práctica.

Como parte de su constante compromiso con Guatemala, la innovación y la experiencia del cliente, Ecofiltro ha dado otro paso importante hacia una nueva etapa.

Recientemente, la empresa guatemalteca realizó el cierre de operaciones de sus kioscos para enfocar sus esfuerzos en un concepto que cumpla con las expectativas del mercado guatemalteco. Con esto, Ecofiltro inaugura su nueva tienda en el Centro Comercial Eskala Roosevelt. Este espacio innovador y vanguardista, ubicado en el primer nivel del centro comercial, ofrecerá a los guatemaltecos una experiencia única de compra donde podrán conocer e interactuar con todos los ecofiltros que ofrece la marca, recibir asesoría personalizada, y llevarse el mejor filtro purificador de agua para su hogar.



## Como Establecer límites para su bienestar

Las personas tienen varios tipos de relaciones, incluidos parejas, cónyuges, hijos, amigos, compañeros de trabajo, vecinos y conocidos. Diferentes relaciones implican diferentes interacciones, responsabilidades e influencias.

Cada relación tiene límites o reglas de participación. Usted puede ser deliberado y consciente de estos límites, o ellos pueden haberse formado inconscientemente.

Desarrollar y mantener límites saludables ayuda a establecer y construir relaciones saludables y evitar conexiones perjudiciales con las personas.

Establecer límites saludables es necesario para su salud y para la salud de sus relaciones. Vivir dentro de estos límites que crea es crucial para reducir el estrés y aumentar la satisfacción en la vida, particularmente con las responsabilidades y tareas en su vida personal y profesional.

La ansiedad y el estrés se desarrollan cuando usted asume la responsabilidad de las emociones, comportamientos y pensamientos de los demás. Muchas de las ansiedades que las personas experimentan son causadas por límites no saludables.

Un principio es la "ley de las relaciones". Esta ley identifica que usted no puede controlar lo que los otros piensan, sienten o hacen, y que es el único responsable de lo que piensa, siente y hace. Identificar y establecer los límites en las relaciones que respaldan esta ley arroja luz sobre dónde terminan sus responsabilidades y autoridad, y dónde comienzan las responsabilidades de la otra persona.

Considere cómo se siente cuando se le da una tarea para completar, pero no se le dan los recursos necesarios para realizarla. Esto puede hacerlo sentir ansioso y preocupado. Los mismos sentimientos pueden ocurrir cuando alguien trata de darle la responsabilidad de sus emociones, pensamientos y



Los límites no saludables a menudo son impulsados por creer que usted no puede decir no. Valde por sí mismo que decir no es una forma de aumentar sus límites saludables. Decir sí a las actividades y tareas dentro de sus límites solo es significativo cuando su no es igualmente valorado.

Decir no a cosas fuera de sus límites probablemente le causará más presión para decir que sí. Tenga un plan de acción sobre cómo responderá de manera saludable a algo que viola sus límites. Su plan de acción puede incluir practicar decir no de manera firme pero amable, u optar por no hablar con alguien que no respeta sus límites.

Revise regularmente sus acciones para asegurarse de seguir los límites que ha establecido, especialmente durante períodos estresantes o de gran ocupación. Un control semanal o mensual puede ayudarlo a controlar sus objetivos y prioridades.

Trazar límites claros en su vida afectará positivamente su autoestima y su bienestar en general. Construir su autoestima le ayudará a establecer relaciones más saludables.



## **La Unesco certifica la técnica de elaboración de los barriletes gigantes de Santiago Sacatepéquez y Sumpango**



## **HONDA presenta la nueva CR-V Híbrida la revolución que estabas esperando**

**Empieza El Año Ganando Y Equipa Tu Hogar Con Tecno Fácil**



## HONDA presenta la nueva CR-V Híbrida: la revolución que estabas esperando



### Honda CR-V Híbrida: el balance entre potencia y eficiencia

La CR-V Híbrida destaca por su eficiencia energética y tecnología híbrida avanzada que, al combinar un motor de gasolina de 2.0L con un motor eléctrico, logra alcanzar un total de 204 HP y funciona sin necesidad de enchufarse. Además, gracias a sus tres modos de conducción (ECON, NORMAL y SPORT) y su diseño aerodinámico, es un vehículo versátil que se adapta perfectamente a cualquier terreno y aventura.

Equipada con un sistema de audio BOSE premium con 12 bocinas, pantalla táctil de 9 pulgadas con integración inalámbrica para Apple CarPlay y Android Auto, cargador inalámbrico, puertos USB-C de alta capacidad en las dos filas, techo panorámico y puerta trasera eléctrica programable, Honda ofrece una solución automotriz que además de ser amigable con el medioambiente por su consumo eficiente de combustible y reducción de emisiones, mantiene el estándar de comodidad y rendimiento que caracteriza a la marca.

Además, resaltando su seguridad avanzada, incluye tecnología Honda Sensing con sistemas como mitigación de colisión (CMBS), control de cruceo adaptativo (ACC) con seguimiento a baja velocidad, mantenimiento de carril (LKAS), cámara de visión trasera con guías dinámicas y sensores de estacionamiento.

**La nueva Honda CR-V Híbrida ya se encuentra disponible en Guatemala a un precio de Q424,990.00 para entrega inmediata en una amplia gama de colores que incluye: gris plomo, gris plata, rojo, negro, y blanco.**

Para quienes buscan el balance perfecto entre potencia y eficiencia en este 2025, Honda, la icónica marca japonesa, anuncia la llegada de la nueva CR-V Híbrida, su SUV estrella, ahora con tecnología híbrida avanzada que ofrece una experiencia de manejo sostenible y potente.

Esta innovadora SUV combina eficiencia energética, rendimiento potente y un diseño sofisticado, ofreciendo una experiencia de manejo inigualable tanto en la ciudad como en la aventura. La CR-V Híbrida es la primera SUV híbrida de la marca en el país, reflejando el firme compromiso de Honda con la sostenibilidad y la innovación.

## LG presenta la gama 2025 OLED evo con brillo vibrante y personalización basada en IA

LG presentó su línea OLED evo 2025, destacando una gama de ofertas de televisores avanzados, incluyendo los primeros modelos OLED evo M5 y OLED evo G5 realmente inalámbricos del mundo. Con el último procesador  $\alpha$  (Alpha) 11 AI Gen2 de LG en su núcleo, los últimos modelos OLED evo presentan una calidad de imagen OLED sin precedentes con negros impecables, brillo excepcional y capacidades de procesamiento avanzadas. Impulsado por la personalización basada en IA, el LG OLED evo ofrece una experiencia personalizada adaptada a cada usuario y muestra el punto más alto de la innovación OLED para una experiencia de entretenimiento en casa superior.

Los últimos televisores OLED evo incorporan la tecnología Brightness Booster Ultimate de LG, que mejora la arquitectura de control de la luz y los algoritmos de aumento de la luz para conseguir un brillo tres veces superior al de los modelos OLED convencionales. Este aumento significativo del brillo permite enfocar los detalles más finos en diferentes niveles de brillo, lo que se traduce en una experiencia visual más vibrante y realista.

LG OLED evo refina cada detalle a la perfección con negros impecables, una reproducción precisa del color y un rendimiento estable. Los últimos modelos consiguen unos niveles de negro de primera categoría tanto en ambientes luminosos como oscuros, produciendo colores vibrantes y precisos. Estas avanzadas pantallas OLED han recibido la verificación "Perfect Black" y "Perfect Color" de UL Solutions y están certificadas por Intertek para una fidelidad del color del 100%. Los televisores OLED evo 2025 también cuentan con una rápida estabilización del brillo y la temperatura de color, lo que les ha valido la certificación «Estabilidad rápida con calidad de imagen» de TÜV Rheinland. Esto garantiza que los usuarios experimenten una calidad de imagen excepcional nada más al encender el televisor.



LG ha presentado el primer televisor OLED capaz de transferir audio y vídeo de forma inalámbrica, transformando la experiencia de entretenimiento en casa con un rendimiento audiovisual inigualable. Como primer televisor OLED verdaderamente inalámbrico del mundo, la última serie M5 ofrece una transmisión inalámbrica de audio y vídeo de hasta 144 Hz sin latencia ni pérdida de calidad de imagen y sonido. Certificado por NVIDIA G-SYNC®, este televisor OLED inalámbrico garantiza una experiencia de juego sin cortes ni interrupciones, incluso durante la acción rápida a 4K 144Hz. Basándose en esta innovación, LG ha ampliado su avanzada tecnología audiovisual inalámbrica a los televisores QNED, llevando su valor fundamental de excelencia tecnológica e innovación de vanguardia a más clientes.

## Empieza El Año Ganando Y Equipa Tu Hogar Con Tecno Fácil



Moderniza tu hogar con Tecno Fácil y la promoción "Empieza el año ganando", con la cual la cadena obsequiará seis combos de electrodomésticos de las mejores marcas para equipar el hogar de los afortunados ganadores.

*"En Tecno Fácil queremos que los guatemaltecos comiencen el año con el pie derecho y ayudarlos a equipar sus hogares. Por eso traemos una promoción en la que seis afortunadas familias guatemaltecas podrán ganar un combo con siete maravillosos productos", comentó Alex Nájera, gerente de mercadeo de Tecno Fácil.*

Participar es muy sencillo, todos los clientes que realicen compras en Tecno Fácil superiores a Q500 automáticamente entran al sorteo. Cada Q500 de compra representan una oportunidad para ganar uno de los seis combos de electrodomésticos; por ejemplo, una compra de Q2,000 equivale a 4 oportunidades de participar. Además, al pagar con Financiera Tu Crédito, se duplican las posibilidades de ganar.

La promoción está vigente desde el **03 de enero y finaliza el 04 de marzo de 2025**. Participan todas las compras realizadas en cualquiera de los más de 95 puntos de venta a nivel nacional o por medio de los canales digitales [www.tecnofacil.com.gt](http://www.tecnofacil.com.gt) o el WhatsApp 2423-0200. Cada uno de los seis combos incluye: una estufa Mabe, una refrigeradora Hisense, una lavadora LG, una cama matrimonial Olympia o Facenco, un televisor de 50" Toshiba, una plancha y una licuadora Oster.

Los ganadores serán seleccionados al azar en tres fechas: el primer sorteo se llevará a cabo el viernes 24 de enero, el segundo el miércoles 19 de febrero y el último el viernes 07 de marzo. Quienes salgan premiados serán notificados vía telefónica y por medio de las redes sociales de Tecno Fácil.

En Tecno Fácil los guatemaltecos encuentran una amplia gama de productos, como celulares, línea blanca, motos, televisores, electrodomésticos, audio, camas, computadoras, bicicletas, entre otros, y gozan de grandes beneficios únicos como seguro gratis en cada compra, excelentes planes de financiamiento y el respaldo de Grupo DISTELSA.

Para conocer más de esta promoción los clientes pueden visitar cualquiera de las 67 tiendas Tecno Fácil, ingresar a [www.tecnofacil.com.gt](http://www.tecnofacil.com.gt), o a través del WhatsApp 2423-0200.



## La Unesco certifica la técnica de elaboración de los barriletes gigantes de Santiago Sacatepéquez y Sumpango

La técnica de elaboración de los Barriletes Gigantes de Santiago Sacatepéquez y Sumpango fue inscrita en la Lista Representativa del Patrimonio Cultural Inmaterial de la Humanidad por la Organización de las Naciones Unidas para la Educación, la Ciencia y la Cultura (Unesco). Esta inscripción tuvo lugar durante la 19ª reunión del Comité Intergubernamental para la Salvaguardia del Patrimonio Cultural Inmaterial de la Unesco, que destacó la relevancia de esta tradición como un símbolo de identidad y cohesión comunitaria.

El Ministerio de Cultura y Deportes hizo entrega oficial del certificado a los portadores de dicha manifestación cultural de los municipios de Santiago Sacatepéquez y Sumpango, como símbolo de agradecimiento y reconocimiento. Este acto es un compromiso para preservar y transmitir esta valiosa tradición a las futuras generaciones, y proteger el patrimonio cultural inmaterial de Guatemala y los derechos de los pueblos indígenas.

*Este importante reconocimiento celebra el profundo valor cultural, histórico, espiritual y cosmogónico de las comunidades de Santiago Sacatepéquez y Sumpango, que a través de los barriletes gigantes han transmitido un legado ancestral. Estas impresionantes obras de arte efímeras, creadas con esmero y dedicación a lo largo de meses de trabajo colaborativo, son un reflejo de la riqueza artística, social y espiritual de la región. «La cultura enriquece nuestras vidas de innumerables maneras y ayuda a construir comunidades inclusivas, innovadoras, resistentes y resilientes. Nuestra labor desde la Unesco es contribuir a proteger y salvaguardar el patrimonio cultural y natural del mundo y apoyar la creatividad de los actores culturales dinámicos para afrontar los retos de nuestro tiempo», puntualizó Patricio Zambrano, representante de la Unesco en Guatemala.*



Esta tradición, única en su tipo, es un testimonio de la creatividad y la herencia extraordinaria de los pueblos de Santiago Sacatepéquez y Sumpango, que siguen honrando su legado a través de estos majestuosos barriletes. «Este logro nos ayuda a asegurar la preservación de este conocimiento invaluable, fortaleciendo nuestra identidad cultural y abriendo nuevas puertas para el turismo cultural sostenible, mostrando al mundo la riqueza de Guatemala», expresó la ministra de Cultura y Deportes, Liwy Grazioso. Invitamos a todos los guatemaltecos y al público internacional a conocer, disfrutar y valorar esta expresión cultural única, que ahora se erige como un símbolo del orgullo e identidad de Guatemala a nivel mundial.



## Honda Motos inaugura su nueva agencia en Salamá, Baja Verapaz



"Este es un proyecto que teníamos en mente debido a la importancia que representan para nosotros nuestros clientes en Salamá, Baja Verapaz. Ahora contamos con una sede más céntrica, productos confiables y un área especial para atenderlos, donde encontrarán los repuestos ideales para sus motos Honda", expresó el ingeniero Carlos Pullin, Gerente General de Honda Motos.

Honda Motos continúa su expansión durante este año 2025 y, para arrancar con novedades, presentó a sus clientes la nueva agencia de Salamá, ubicada en la 1ª calle 1-17, Barrio Hacienda La Virgen, zona 2. Esta nueva sede combina calidad y servicio, como solo Honda sabe hacerlo.

En este 2025 hemos preparado los mejores planes de financiamiento, con líneas exclusivas, respaldados por más de 76 años de experiencia en el mercado mundial. Somos expertos en brindar un excelente servicio. Adquirir una moto Honda te permite cumplir tus sueños y te hace parte de una comunidad a la que apoyamos constantemente a través de nuestras actividades.

Con esta inauguración, Honda Motos Guatemala reafirma su compromiso de seguir creciendo, ofreciendo productos de calidad y un servicio de excelencia a sus clientes en el país.

La nueva agencia contará con tres áreas para atender a los usuarios: sala de ventas, repuestos de alta calidad y servicios de taller. Esto permitirá ofrecer una experiencia integral para los clientes, quienes tendrán acceso a todo lo relacionado con los productos Honda, desde la compra de motocicletas hasta equipos de seguridad. Este enfoque garantiza que los clientes reciban la mejor atención y soporte técnico.



## REMEMBRANZAS y LIVERPOOL en Café Escenario el 17 y 18 de Enero

**Café ESCENARIO**  
Music, chill & coffee

**INICIA EL AÑO CON NOSOTROS**

**GRUPO Remembranzas**

**Q100** CORTESIA BEBIDA **17 ENERO** **07 PM**

ADQUIERE TUS ENTRADAS : 5204-5991 / 2293-5290

📍 3ra AVENIDA 11-36 ZONA 9

**Café ESCENARIO**  
Music, chill & coffee

**INICIA EL AÑO CON NOSOTROS**

**LIVERPOOL**

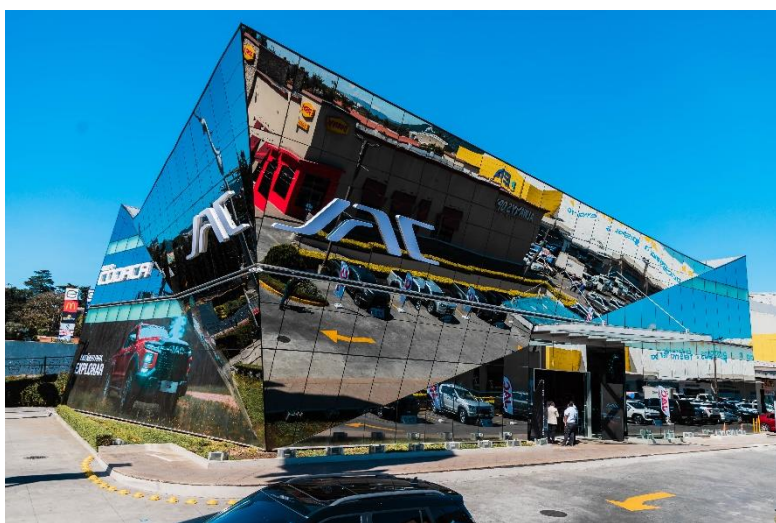
**Q100** CORTESIA BEBIDA **18 ENERO** **07 PM**

ADQUIERE TUS ENTRADAS : 5204-5991 / 2293-5290

📍 3ra AVENIDA 11-36 ZONA 9



## **Fundación Bi presenta "Ruedas de Innovación" programa educativo para cerrar la brecha digital en Guatemala**



## **JAC Guatemala inaugura su nueva agencia en Plaza Madero Calzada Roosevelt**

**¿Qué daño producen los microplásticos en tu cuerpo?**



## Fundación Bi presenta "Ruedas de Innovación": un programa educativo para cerrar la brecha digital en Guatemala

El programa reafirma el compromiso de Fundación Bi con la infancia guatemalteca y permitirá llevar recursos pedagógicos a más de 300 niños y jóvenes en comunidades vulnerables, con el apoyo de alianzas estratégicas.

Con el objetivo de reducir la brecha digital en Guatemala y desarrollar habilidades fundamentales en niños y jóvenes de comunidades con recursos educativos limitados, Fundación Bi ha lanzado el programa Ruedas de Innovación.

La educación en Guatemala enfrenta retos significativos, incluyendo la falta de acceso a tecnología, la escasez de recursos pedagógicos actualizados y una brecha significativa en la capacitación docente en herramientas digitales. Estos desafíos son particularmente evidentes en las áreas vulnerables, donde las barreras para acceder a una educación de calidad son más pronunciadas.

Para abordar esta problemática, Ruedas de Innovación propone un enfoque disruptivo: un aula móvil totalmente equipada, adaptada en un autobús, que llevará tecnología y herramientas educativas directamente a las comunidades. Este espacio contará con computadoras, acceso a internet y programas digitales diseñados especialmente para niños y jóvenes de entre 9 y 16 años.

El programa tiene como meta empoderar a más de 300 niños y jóvenes en su primer año de operación, brindándoles acceso a herramientas tecnológicas y fortaleciendo sus capacidades para afrontar los retos de un mundo cada vez más digitalizado. Con esta iniciativa, Fundación Bi está transformando la educación y generando oportunidades reales de desarrollo para las comunidades beneficiadas, promoviendo el crecimiento económico, la reducción de la pobreza.



El bus promoverá el voluntariado de los colaboradores de Banco Industrial, quienes desempeñarán un papel fundamental en su funcionamiento durante las jornadas matutinas y vespertinas en distintas localidades.

Los facilitadores recibirán formación y un manual pedagógico que promueve el aprendizaje autoorganizado, con lo que los participantes podrán explorar y resolver desafíos utilizando recursos digitales. Este enfoque fomenta competencias claves como el pensamiento crítico, la curiosidad, la colaboración y la resolución de problemas.

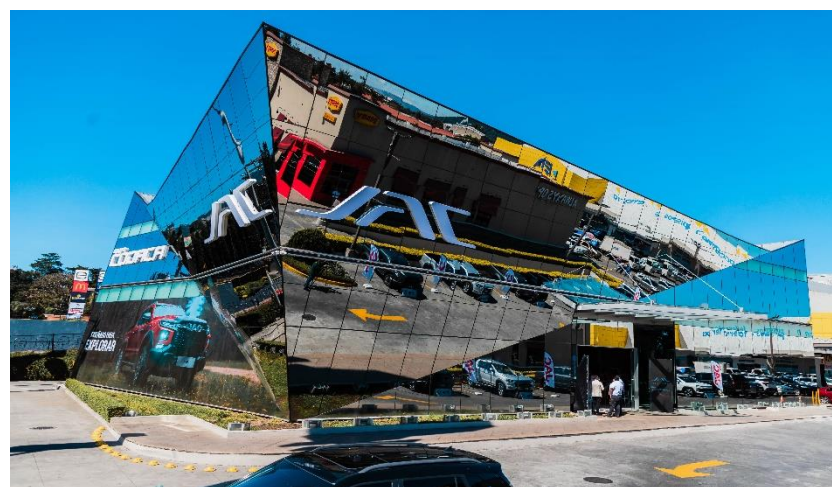
Fundación Bi se enfoca en transformar realidades sociales complejas por medios de la educación y el desarrollo de habilidades, por lo que Ruedas de Innovación es una iniciativa renovadora que permitirá poner en marcha el deseo de sumar la tecnología para cambiar el futuro y de crear oportunidades para el crecimiento social y personal de los guatemaltecos.

*"Banco Industrial, a través de Fundación Bi, reafirma su compromiso con el desarrollo de Guatemala, buscando crear bienestar en las comunidades en las que opera. Estamos seguros que a través de Ruedas de Innovación se marcará una diferencia significativa en la vida de los niños y jóvenes guatemaltecos que formen parte del programa", comentó María José Paiz, Gerente General de Fundación Bi.*

## JAC Guatemala inaugura su nueva agencia en Plaza Madero Calzada Roosevelt

JAC Guatemala con la experiencia en el mercado automotriz, se complace en anunciar la apertura de su nueva agencia en Plaza Madero, Calzada Roosevelt. Esta moderna sede, diseñada con un enfoque minimalista e innovador, estará dedicada exclusivamente a vehículos de pasajeros. La agencia representa un nuevo concepto para la marca, reafirmando su compromiso de brindar soluciones automotrices de calidad. Entre los nuevos modelos que JAC traerá al mercado en 2025 destacan el T8 Pro-Automático, un poderoso pick up que combina tecnología avanzada y un diseño robusto, y el JAC JS8 Pro, un SUV de tres filas de asientos, diseñado para ofrecer espacio, confort y modernidad a la familia.

Con un firme compromiso hacia la eficiencia e innovación, JAC Guatemala, la marca China #1 en el país, continúa ofreciendo soluciones de movilidad respaldadas por sus 60 años de trayectoria mundial, apoyada por Grupo CODACA, con más de 50 años de experiencia en el sector automotriz, lo que garantiza un servicio postventa excepcional a través de 18 talleres propios, 265 bahías operativas 24/7, 21 talleres móviles y 47 unidades de emergencia. Todo esto, gracias a un equipo técnico altamente capacitado y un amplio stock de repuestos, asegurando atención de calidad y sin contratiempos para sus clientes.



*"Con esta nueva agencia en Plaza Madero, reafirmamos nuestro compromiso de liderar el mercado automotriz en Guatemala, acercando innovación, calidad y respaldo a cada cliente." mencionó el Lic. Antonio Siekavizza, Gerente General de JAC Guatemala.*



## El Puma Energy Rally Team festejó en el cierre del Dakar 2025 de Arabia Saudita



La duodécima y última etapa fue reducida, pero distinta, ya que la largada se hizo de manera conjunta. El mendocino Yacopini finalmente terminó en el séptimo puesto en la clasificación general de la categoría "Ultimate" de autos. En tanto, Arredondo, en motos, se ubicó en el puesto 71° en la clasificación general.

Esta 47° Edición del Dakar unió a Bisha con Shubaytah, con más de 8,000 kilómetros de recorrido, con exigentes paisajes y geografías. El Puma Energy Rally Team estuvo a la altura para superar, una vez más, la mayor exigencia que ofrece el mundo del Motorsport.

"Estamos muy emocionados de poder anunciar que nuestros dos pilotos representantes del Puma Energy Rally Team finalizaron con éxito la competencia más exigente del mundo, celebramos su desempeño excepcional ya que no solo han enfrentado condiciones extremas, sino han demostrado su capacidad de adaptarse, innovar y superar límites" finalizó Andrea Rayo, Gerente de Mercadeo de Puma Energy Guatemala.

El Puma Energy Rally Team lo logró. El objetivo de completar con éxito la competencia más extrema del planeta se cristalizó en el célebre "Empty Quarter", el desierto más inhóspito del mundo, donde concluyó el Rally Dakar 2025 en Arabia Saudita.

Con la última etapa, disputada con un "rulo" en el campamento de Shubaytah, en pleno corazón del "Empty Quarter", la actividad fue el cierre de la carrera, tras recorrer algo más de 8,000 kilómetros en los duros desiertos árabes.

El piloto argentino Juan Cruz Yacopini, en autos; junto al guatemalteco Francisco Arredondo, en motos, representaron el Puma Energy Rally Team. El representante argentino, de Mendoza, compitió en la categoría Ultimate, con un vehículo 4x4 Overdrive, mientras que el centroamericano, al igual que el año pasado, se desempeñó en motos, en este caso con una KTM 450 Rally de Vas Team.



## ¿Qué daño producen los microplásticos en tu cuerpo?

Los microplásticos pueden causar daños en el cuerpo humano, como inflamación, estrés oxidativo, y problemas en el sistema nervioso. También pueden estar relacionados con enfermedades como el cáncer, el infarto y el ictus.

Los microplásticos pueden entrar al cuerpo por: Ingestión, Inhalación, La leche materna, El torrente sanguíneo. Los microplásticos son un problema ambiental que cada día incrementa más, al grado de que ya se encuentran restos en nuestro cuerpo y pueden ocasionar severos daños a la salud.

Los microplásticos han pasado de ser una preocupación ambiental a un tema que nos afecta directamente como individuos. Aunque estas diminutas partículas de plástico están presentes en todos lados, pocos saben realmente qué impacto tienen en la salud humana. ¿Qué pasa cuando estas partículas llegan a nuestro organismo? Te contamos todo lo que debes saber sobre este silencioso problema.

### ¿Qué son los microplásticos?

Según la Organización Panamericana de la Salud (OPS), "los microplásticos son diminutas partículas de plástico, menores a 5 milímetros, compuestas de polímeros y aditivos potencialmente tóxicos", derivados de productos como botellas, ropa sintética, vasos y empaques alimenticios o cosméticos.

Su origen se debe a una mala gestión de desechos plásticos a nivel global, que lamentablemente termina en vertederos y cuerpos de agua, contaminando el medio ambiente, especialmente mares y océanos, dos fuentes esenciales de alimento y vida para los seres humanos.

los microplásticos y que representan un problema que va más allá del medio ambiente, debes saber que también constituyen un riesgo directo para nuestra salud. Estos residuos ingresan a nuestro organismo a través de la cadena alimentaria, atravesando la barrera intestinal y llegando al torrente circulatorio, "donde entran en contacto con los macrófagos, células responsables de la respuesta inmunológica del cuerpo".



Esto es muy preocupante, ya que se ha comprobado que afecta principalmente los tejidos del cerebro y el hígado. también influye en la conducta, Esto podría aumentar el riesgo de trastornos neurológicos y neurodegenerativos.

no solo es a través de los alimentos, sino que también podemos respirarlos cuando existe quema de basura, abrasión de neumáticos o el desgaste de textiles sintéticos

Una buena forma a no contribuir a esta problemática, es cambiando nuestros hábitos de vida y de consumo, evitando adquirir este tipo de material, no tirar basura, dividirla bien y reciclarla, así que no dudes en dejar tu granito de arena

## Samsung Electronics presenta sus nuevas barras de sonido en el CES 2025



Samsung Electronics Co., Ltd. presentó hoy sus últimos avances en tecnología de audio para el hogar: las nuevas soundbars de la serie Q (HW-Q990F y HW-QS700F). Estos modelos emblemáticos combinan hardware de última generación con funciones inteligentes impulsadas por IA, diseñadas para elevar el entretenimiento en el hogar con un sonido incomparable.

*“Nuestras nuevas soundbars combinan una calidad de audio excepcional con una comodidad inigualable”, afirmó Hun Lee, vicepresidente ejecutivo de Visual Display Business en Samsung Electronics. “Con la avanzada tecnología de inteligencia artificial del HW-Q990F y el innovador diseño versátil del HW-QS700F, estas soundbars se adaptan fácilmente a cualquier entorno, ofreciendo una experiencia de audio inmersiva y personalizada para cada usuario”.*

### HW-Q990F: Redefiniendo el rendimiento de audio premium

Como sucesor del aclamado HW-Q990D, el HW-Q990F eleva el audio doméstico a nuevas alturas. Incorpora subwoofers activos duales de diseño renovado, que ofrecen graves profundos y una precisión excepcional en frecuencias ultra bajas. Además, un nuevo diseño de cubo reduce el tamaño de los subwoofers a la mitad en comparación con su predecesor, minimizando la resonancia y logrando una integración perfecta en interiores modernos, gracias a su acabado dentado y refinado.

El HW-Q990F también ofrece una optimización avanzada del sonido impulsada por IA a través de funciones como:

- **Control dinámico de graves:** Mejora la claridad en las frecuencias bajas mediante el uso de una gestión de graves no lineal, proporcionando un sonido equilibrado y libre de distorsiones.
- **Q-Symphony:** Sumerge al usuario en un sonido envolvente 3D al detectar la posición de altavoces inalámbricos, como Music Frame, y optimizar automáticamente los efectos de audio según su distancia y ángulo.
- **Active Voice Amplifier Pro:** Realiza un análisis en tiempo real del contenido, reduciendo el ruido de fondo y destacando el diálogo para una experiencia de visualización mejorada.

Además, el HW-Q990F utiliza la unidad de procesamiento neuronal (NPU) del televisor Samsung en el modo Q-Symphony, lo que mejora la claridad del diálogo y proporciona un audio más envolvente y sincronizado.

### HW-QS700F: Versatilidad, elegancia y sonido superior

El modelo HW-QS700F ofrece aún más versatilidad en el audio doméstico con su elegante diseño y su innovadora tecnología de sensor giroscópico. Adecuada tanto para montaje en pared como para colocación sobre mesa, esta soundbar se adapta perfectamente al espacio del usuario. Su sensor giroscópico integrado detecta automáticamente si está posicionado vertical u horizontalmente, ajustando la salida de audio para garantizar una claridad óptima y un sonido envolvente en cualquier configuración.

Con su perfil delgado y moderno, el HW-QS700F se integra perfectamente en cualquier habitación. Su diseño adaptable ofrece flexibilidad sin comprometer el estilo, convirtiéndolo en el compañero ideal tanto para una pantalla cinematográfica montada en la pared como para una configuración de mesa minimalista. Esta soundbar proporciona una experiencia de audio tan sofisticada como su diseño, ideal para usuarios que exigen tanto elegancia como rendimiento.

## Cervecería Catorce presenta el festival de música independiente “SUNSET ECLÉCTICO”



La cita es el sábado 18 de enero, la entrada es libre, para que todos puedan disfrutar del festival que se realizará en **Cervecería Catorce en San Miguel Dueñas** (la casa de la cerveza artesanal en Guatemala) en un horario de 2:30pm a 11pm.

¡No se pueden perder la oportunidad de disfrutar buena música y buena chela en Cervecería 14! Un espacio donde la libertad y la independencia toman vida en cada sorbo, acompañado de tremendas notas musicales. Ya sea una Chelita Linda, una Pinchazo o una Sureña, aquí cada cerveza celebra tu derecho a vivir sin ataduras, al ritmo de excelente música. ¿Cuál se les antoja?

ENE 18  
**SUNSET ECLÉCTICO**  
FESTIVAL ALTERNATIVO  
2025

COMISARIO PANTERA (MX) • GHETTO (GT)  
FLOR AMARGO (MX) • FABIOLA ROUDHA (GT)  
KONTRA (GT) • PEHUENCHE (MX) • MANNÉE (GT)  
DANI LABBÉ (GT) • ISHTO JUEVEZ (GT)  
SOLO ALEJANDRO (GT)

2:30pm a 11pm.  
ENTRADA LIBRE - EN CERVECERÍA 14

Organiza: Catorce 14, Los 93.3FM, PRODUCCIONES, INCUAT, ARFO, ARMERÍA FOTOGRAFICA, VIVA, FOCUS



## Mixto Listo, Cementos Progreso y Agreca, con certificaciones globales

**Traiga limpio y seco:**

Botellas plásticas      Tetrapack sin doblar  
Envases de vidrio      Latas sin compactar



### EPA refuerza el compromiso con el medio ambiente: clasifica los residuos con las Ecobox

### Grupo Cobán Inaguran nueva tienda en Plaza Vidú, en San Miguel Petapa



## Mixto Listo, Cementos Progreso y Agreca, con certificaciones globales



“Esta certificación es reflejo del esfuerzo de nuestro equipo por implementar prácticas de sostenibilidad en la construcción que mejoren nuestros procesos y el entorno. En Progreso, la innovación y la sostenibilidad son pilares fundamentales de nuestra forma de operar y hacer negocios.”, comentó Mario Orellana, gerente general de Región Guatemala y Belice de Cementos Progreso.

Mixto Listo celebró la re-certificación de sus cinco plantas: Planta Norte, Planta Salcajá, Planta Sur, Planta Escuintla y Planta Carretera a El Salvador, consolidando su compromiso con la excelencia operativa y ambiental.

Cementos Progreso ha logrado un hito significativo al certificarse por primera vez y posicionarse como la tercera cementera certificada en América. Encontrándose en los puestos 30 y 31, con sus plantas San Miguel y San Gabriel, reafirmando su liderazgo en sostenibilidad e innovación en la industria.

Por su parte, Agreca, marcó un precedente al convertirse en la primera compañía de agregados certificada en toda Latinoamérica. Siendo un hito significativo en la región.

Certificaciones que transforman la construcción: “el Concrete Sustainability Council felicita a Progreso por su liderazgo en sostenibilidad, destacándose por adoptar prácticas responsables que cumplen con los más altos estándares internacionales. Estos logros inspiran a toda la industria a seguir su ejemplo hacia un futuro más responsable”, comentó Cynthia Imesch, Coordinadora de Sostenibilidad del Concrete Sustainability Council.

Las certificaciones del CSC no solo validan las prácticas responsables de las distintas unidades de negocio de Progreso, sino que también aportan un valor significativo al sector de la construcción nacional. Al cumplir con los más altos estándares de sostenibilidad, estas certificaciones promueven procesos más eficientes, reducen el impacto ambiental y generan mayor confianza entre desarrolladores, arquitectos y contratistas. Lo anterior, impulsa un enfoque más responsable y consciente en los proyectos de construcción en general, contribuyendo al avance de la industria hacia una construcción más sostenible.

La Federación Iberoamericana del Hormigón Premezclado (FIHP) está encargada de operar la certificación en Latinoamérica. Y se destacó que este proyecto contó con el respaldo de Oneplanet Network y UNEP. Demostrando que la industria de la región cumple con estándares internacionales, marcando un hito significativo para Centroamérica.

*“En Progreso, seguimos fieles a nuestra visión de trabajo colaborativo en la que se toma en cuenta el bienestar de nuestros colaboradores, clientes, comunidades y entorno en general. Recordando que somos una compañía en la que las utilidades no son el fin, sino el resultado de vivir acorde a nuestros valores”, comentó José Raúl González, CEO de Progreso*

Entre los esfuerzos más destacados de la compañía y considerados en la certificación, se encuentran el uso eficiente del agua, la gestión de residuos a través del co-procesamiento y proyectos de manejo responsable de bosques en sus operaciones y áreas de influencia. Estas acciones se complementan con auditorías ambientales constantes que garantizan el cumplimiento de estándares internacionales y el mejoramiento continuo de sus procesos.



La innovación es un pilar clave para Progreso por sus avances recientes en impresión 3D de concreto, presentando recientemente el **Proyecto “Beta”**: una estructura construida con materias primas locales. Esta tecnología no solo optimiza el uso de recursos, sino que también refuerza los principios de construcción sostenible, ofreciendo soluciones que marcan un avance significativo en la industria.

Además, durante 2024, Progreso destinó US\$6.1 millones en inversiones comunitarias que beneficiaron a más de 170,000 personas. Entre estas iniciativas destaca el programa **“HogaRES,”** que promueve espacios resilientes y saludables mediante la sustitución de pisos de tierra por pisos de concreto. Gracias a este programa, 5,000 hogares han transformado su calidad de vida.

## Grupo Cobán Inaguran nueva tienda en Plaza Vidú, en San Miguel Petapa



Grupo Cobán, un ícono de la industria del calzado guatemalteco desde 1914, ha inaugurado su nueva tienda en Plaza Vidú, situada en 15 avenida 6-45, San Miguel Petapa, locales L27 y L28. Esta moderna tienda presenta una exclusiva selección de estilos de calzado, disponibles especialmente para esta apertura. Este emocionante lanzamiento no solo celebra más de un siglo de tradición y calidad, sino que también ofrece promociones especiales para todos los clientes.

*“En Grupo Cobán, cada paso cuenta. Nuestro legado se basa en crear calzado que no solo sea duradero, sino que también empodere a nuestros clientes a enfrentar cada día con estilo y confianza”, mencionó Martin Vandam, gerente general de Grupo Cobán. “Estamos aquí para celebrar la individualidad de cada guatemalteco”.*

*Una experiencia de compra que inspira: esta nueva tienda de Calzado Cobán ha sido diseñada para ser más que un simple lugar de compra; es un espacio donde la moda y la funcionalidad se encuentran. Con un concepto de “moda utilitaria”, los clientes disfrutarán de un recorrido de compra único, con asesoría personalizada para encontrar el calzado perfecto que se adapte a su estilo de vida.*

*“Queremos que cada visita sea memorable, y que nuestros clientes se sientan valorados y atendidos”, afirmó César Lima, gerente comercial de Grupo Cobán*

Calzado y promociones para todos. La nueva tienda ofrece una amplia variedad de calzado para toda la familia, que incluye:

- Rhino®: Botas seguras y resistentes para el trabajo.
- Discovery Expedition®: Calzado diseñado para los aventureros de corazón.
- Cobán®: Comodidad y calidad para el día a día.
- Cobán Avant®: Estilos modernos para quienes desean lucir a la vanguardia.

Y para celebrar esta apertura, Grupo Cobán ha preparado una serie de promociones especiales, incluyendo descuentos en su nueva colección.

**“Al abrir esta nueva tienda, reafirmamos nuestro compromiso con el desarrollo local y con brindar a los guatemaltecos las mejores opciones en calzado”, destacó Setri Ramirez, gerente de tiendas Cobán. Descubre lo especial de Calzado Cobán: la tienda ya está disponible para todos los clientes de lunes a domingo de 10:00 am – 20:00 p.m.**



## EPA refuerza el compromiso con el medio ambiente: clasifica los residuos con las Ecobox

- Este proyecto llama a participar en el reciclaje de residuos, recibir recompensas mientras se contribuye al cuidado del planeta.
- Los usuarios pueden llevar a las tiendas EPA materiales como vidrio, plástico, Tetra Pak y latas y colocarlos en las Ecobox.
- EPA, Ecobox y Ecoins® formentan la cultura de la clasificación y reciclaje.

En su compromiso con la sostenibilidad ambiental, EPA refuerza su alianza con las Ecobox, un proyecto diseñado para promover el reciclaje responsable y premiar a quienes adoptan prácticas medioambientales sostenibles durante el año.

Las Ecobox son puntos de recolección de materiales reciclables que permiten a los clientes contribuir a la preservación del medio ambiente mientras acumulan recompensas. A través de una alianza estratégica con Ecoins®, los usuarios pueden registrar sus entregas en la aplicación ecoins-eco y recibir puntos que podrán canjear por cupones de descuento o sorteos en comercios participantes.

### ¿Cómo funcionan las Ecobox?

1. **Recolección de residuos:** Los clientes pueden depositar materiales reutilizables limpios, secos y separados como plásticos, vidrio, Tetra Pak, latas de aluminio y hojalata.
2. **Acumulación de puntos:** Al registrar los residuos en la aplicación Ecoins®, los usuarios suman puntos que se pueden canjear por recompensas. Ecoins® es una moneda virtual que se otorga a cambio de los materiales que se llevan a los Ecobox, promoviendo la correcta disposición de residuos e impulsando una economía verde, circular y solidaria.

3. **Impacto positivo:** Todo el material recolectado es gestionado por acopiadoras especializadas como Reciclemos GT, Recupera y Biotrash, garantizando su procesamiento adecuado y reciclaje.

### Compromiso con el medio ambiente

Este proyecto se suma a las iniciativas que EPA ha liderado para minimizar el impacto ambiental. Según Vladimir Osorio, Gerente Comercial de EPA Guatemala, “con las Ecobox queremos demostrar que cada acción cuenta. Nuestros clientes no solo contribuirán a un planeta más limpio, sino que también obtendrán recompensas tangibles por su compromiso”.

### Traiga limpio y seco:

Botellas plásticas

Tetrapack sin doblar

Envases de vidrio

Latas sin compactar



### Un impacto tangible

Durante el 2023, los clientes de EPA y usuarios de Ecoins® lograron recuperar cantidades significativas de reciclables y para el 2024 esta alianza reforzó el compromiso de la cultura del reciclaje en Guatemala con la recolección de más de 10 toneladas de materiales que tendrán una segunda oportunidad como lo es el papel, cartón, vidrio, plástico y aluminio.

Las Ecobox están disponibles en todas las tiendas EPA:



## R32: el REFRIGERANTE la elección estratégica de los fabricantes globales de equipos de climatización

Los fabricantes de equipos de climatización a nivel mundial están convergiendo hacia el R32 como su refrigerante de elección, respaldados por evidencia sólida que demuestra sus ventajas ambientales y técnicas superiores frente a otras alternativas del mercado.

El impacto ambiental reducido del R32 se destaca como una de sus características más sobresalientes. Como fluorocarbono libre de cloro, presenta un potencial de agotamiento de ozono (ODP) nulo, mientras que su potencial de calentamiento global (GWP) de 675 representa apenas un tercio del valor del R410A (2088). Esta significativa reducción en el impacto ambiental posiciona al R32 como una solución ideal para cumplir con las regulaciones ambientales cada vez más estrictas.

Un factor diferencial crucial emerge en el contexto de la regulación europea: su clasificación como sustancia No polyfluoroalkyl (PFAS). Esta característica adquiere especial relevancia tras la propuesta de la Agencia Europea de Químicos (ECHA) en 2023. A diferencia del R454B, que contiene un 31.1% de HFO1234yF, y del R410A, el R32 está compuesto en su totalidad por HFC32, quedando exento de las restricciones que afectan a más de 10,000 químicos PFAS.

El rendimiento climático durante el ciclo de vida (LCCP) del R32 consolida su posición como la opción más sostenible. Este indicador integral, que contempla tanto las emisiones directas provenientes de fugas y degradación atmosférica, como las indirectas relacionadas con el consumo energético, manufactura y reciclaje, demuestra que el R32 genera un impacto ambiental significativamente menor en términos de CO2 equivalente a lo largo de toda la cadena de valor



“La convergencia de estas tres características fundamentales - impacto ambiental reducido, composición química favorable y superior rendimiento climático durante el ciclo de vida - explica por qué los fabricantes están eligiendo el R32 como su refrigerante preferido”, dice Martha Gabriela Neret, Product Marketing Manager de Daikin.

“Esta elección no solo representa una decisión técnica, sino un compromiso con la sostenibilidad ambiental y el cumplimiento de regulaciones futuras, posicionando a las empresas que lo adoptan a la vanguardia de la transformación hacia una industria de climatización más responsable con el medio ambiente”,

## Miguel Ángel Duarte Alemán Lanza su Nuevo Video "Pecador"

Con entusiasmo y un profundo mensaje de fe, el talentoso músico guatemalteco, Miguel Ángel Duarte Alemán, presenta su más reciente video musical titulado “Pecador”.

Este tema, que destaca la bondad y el amor infinito de Dios hacia la humanidad, está disponible en todas las plataformas digitales. El sencillo “Pecador”, fue grabado junto al reconocido Mariachi de Colombia bajo la dirección de Nick Salas, y la grabación del video tuvo lugar en el majestuoso Desierto de Atacama, en Chile, un entorno que refleja la profundidad del mensaje del tema.

Esta producción es un esfuerzo conjunto de dos importantes figuras que han creído en el arte guatemalteco: Adilson de León, quien hizo realidad la creación de la canción y Yesenia Valenzuela, directora de GY Productions, quien llevó a cabo la ejecución de la producción del video en uno de los desiertos más áridos y hermosos del mundo.

A partir de hoy podremos disfrutar de este emotivo material, un valioso aporte a la música cristiana que invita a reflexionar sobre el amor incondicional de Dios. ¡No se pierdas el estreno de “Pecador” y acompáñanos en este maravilloso viaje musical!





## **Como enseñarles a los niños a cuidar el medio ambiente**



## **Los Cascarones del Carnaval en Guatemala**

**¿Cómo aprender a conducir una moto? 5 claves para lograrlo**



## Los Cascarones del Carnaval en Guatemala

Los cascarones del carnaval son una forma de jugar entre los más pequeños de Guatemala. Se trata de una actividad que se puede disfrutar como una manualidad en familia y como un salida de la rutina para las fiestas previas a la cuaresma.

Los Cascarones del Carnaval son una tradición guatemalteca esperada por niños y jóvenes, la misma se celebra un día antes del Miércoles de Ceniza. on una variedad de colores y disfraces que se pueden ver en los puestos ambulantes, tiendas y mercados, previo al día antes del Carnaval. estas fechas festivas comenzaron en el siglo XV.

Los cascarones son el atractivo principal de esta tradición, son elaborados con cascarones de huevo y en su interior se encuentra la reconocida pica pica o confeti. En su exterior llevan diversas figuras de colores y el papel de china que cubre el agujero.

En Guatemala el Martes del Carnaval se celebra con la “quiebra de cascarones”. Esta tradición los niños la persiguen a sus compañeros, amigos y familiares para estrellarles el cascarón, relleno de pica pica. Estos son elaborados artesanalmente, que se distinguen por sus diseños y colores, y por tener una pequeña cubierta de papel de china. Los cascarones se fabrican en una industria doméstica, también hay lugares donde tradicionalmente se pueden comprar ya hechos.



Según la historia, los cascarones llegaron a Europa de China gracias a Marco Polo. Los italianos supuestamente los usaban como parte de un ritual en el que los llenaban de un polvo perfumado, los tapaban con cera y se los tiraban a las mujeres que les gustaba. Con el tiempo, la tradición llegó a España y después a México donde se intercambié el polvo perfumado por el papel picado

## ¿Cómo aprender a conducir una moto? 5 claves para lograrlo

Hay una primera vez para todo y también para quienes recién están conociendo el mundo de los vehículos de dos ruedas. En Galgo sabemos bien que conducir una motocicleta que requiere atención, técnica y práctica. Por eso, basándonos en nuestra experiencia, hemos recopilado 5 consejos claves para aprender a conducir una moto.

### 1. Tomar un curso de conducción

El primer consejo para aprender a conducir una moto, es realizar un curso básico de conducción. Allí podrás obtener el conocimiento necesario sobre leyes y técnicas para manejar de mejor manera. Este tipo de cursos generalmente incluyen una parte teórica que te prepara para el examen de la licencia y una parte práctica que te prepara tanto para la obtención de la licencia como para conducir acorde a las leyes de tu país.

### 2. Conoce bien tu moto

Familiarízate con los controles en el manillar y los pedales, así como con el botón o patada de encendido, el acelerador, los frenos delanteros y traseros, el embrague y los cambios. Saber el funcionamiento de tu motocicleta es fundamental para un desplazamiento seguro.

### 3. Adquiere el equipamiento de seguridad necesario

La seguridad es primordial, ya seas un principiante o un conductor avanzado. En consecuencia, debe ser una prioridad invertir en un equipo de protección de calidad, como un casco homologado y de la talla correcta, guantes y chaquetas o botas que te protejan.



### 4. Comienza con trayectos sencillos

Al iniciarte en el mundo de las motos, prefiere rutas más cortas y sencillas para adquirir confianza. Evita avenidas con tráfico intenso y autopistas. A medida que te adaptes a tu vehículo, podrás explorar rutas más complejas.

### 5. Elige una moto adecuada a tus capacidades

Si eres novato, es importante que elijas un modelo de moto adecuado a tu experiencia. En este sentido, las motos más pequeñas y ligeras suelen ser más fáciles de manejar al comienzo.

Una buena idea, es revisar diferentes opciones de motocicletas. Puedes hacerlo incluso en línea, a través de páginas como Galgo, un marketplace especializado en estos vehículos, que ofrece un amplio catálogo de modelos, de diversos estilos y para todas las preferencias. Sumado a esto, te permite solicitar financiamiento en simples pasos.

¡Disfruta del viaje y mantén siempre la seguridad como tu prioridad!

Aprender a conducir una moto es un proceso que requiere tiempo y paciencia. ¡La práctica constante es clave para mejorar tus habilidades! Así mismo, ten presente siempre prestar atención a tu conducción y al entorno, como semáforos, señales de tráfico o pasos de peatones.

## Como enseñarles a los niños a cuidar el medio ambiente

El medio ambiente y su cuidado es responsabilidad de todas las personas que habitamos el mundo y no existe restricción de edad para hacerlo. Por eso, desde los primeros años de vida, es necesario enseñarles a tus hijos el sentido de pertenencia hacia los recursos naturales y la diversidad de flora y fauna.

Para enseñarles a proteger el medio ambiente, te damos estos tips abordar con tus pequeños:



### 1. Enséñales a reciclar:

Por medio de los colores y de la repetición, puedes enseñarles a separar los residuos de acuerdo con sus características, de modo que puedan ser reutilizados, este es el primer paso para el cuidado del medio ambiente. Para ello, existen recipientes de diferentes colores que les permiten identificar los materiales que se deben depositar en cada uno:

- Caneca azul: productos de material plástico como botellas y bolsas. Antes de depositar los materiales es necesario que estén limpios.
- Caneca verde: residuos orgánicos como restos de comida, envolturas de alimentos y servilletas.
- Caneca gris: corresponde al papel y cartón, ya sean hojas de cuaderno, carpetas, cajas, canastas de huevo. Se debe percatar que el material no esté ojado y los papeles no estén arrugados.

### 2. Crea en ellos el hábito de reutilizar:

Muéstrales a tus hijos cómo volver a dar uso a un material que ya cumplió con su objetivo principal, disminuyendo el consumismo y la sobreacumulación de materiales. Además de ayudar a cuidar el ambiente, al reutilizar se da cabida a la creatividad y a la innovación.

- Realiza con ellos diversas manualidades que incluyan papel, cartón o metal, plástico
- Utiliza los respaldos en blanco de las hojas, imprimiendo por ambos lados.
- Haz recipientes con botellas de plástico, para sembrar plantas o guardar lapiceros.



### 4. El uso inteligente de la luz:

Enséñales a tus pequeños a diferenciar cómo se genera la energía del mundo y que esta puede ser natural como los rayos del sol, o artificial como la electricidad de los hogares y oficinas.

Muéstrales con pequeñas acciones que existen formas sencillas de ahorrar luz eléctrica como:

Utilizarla cuando sea necesario, por ejemplo, en el día emplea la luz del sol abriendo las cortinas de las ventanas.

Utilizar bombillas ahorradoras, tienen buena iluminación, alta durabilidad en el tiempo y consumen menos electricidad.

No dejar electrodomésticos como el TV o el computador cuando no se están utilizando.



### 3. El cuidado del agua:

El agua es un recurso natural no renovable e imprescindible para la supervivencia. De ella depende la hidratación para el adecuado funcionamiento de nuestro organismo, sirve para la preparación de alimentos, la limpieza e higiene; además, tiene fines recreativos como las piscinas, y múltiples fines comerciales.

- Tener duchas de baño no superiores a cinco minutos, cerrando la llave antes de enjabonarse.
- Cuando sea el momento de cepillarse los dientes y de lavarse las manos, enséñales a abrir la llave del agua con moderación.
- En lo posible no utilices mangueras para lavar; es preferible el uso de baldes, así podrán medir y comprender cuánta agua requieres para realizar alguna acción.
- En los días de lluvia juega con ellos a recoger el agua en recipientes y emplearla para el riego de plantas o actividades que no estén relacionadas con el consumo humano.

Recuerda que esta agua debe guardarse en recipientes con tapa y por un tiempo menor de cinco días para evitar que se contamine con microorganismos.

- Cuando salgan de paseo, recuérdales la importancia de divertirse sin contaminar los espacios como zonas verdes, ríos o playas con basuras y desechos.

**Con estos tips lograrás inculcar en tus pequeños el sentido de pertenencia y el amor por el medio ambiente y, por supuesto, crearás un pensamiento que permitirá un entorno favorable para el futuro de todos. Otra manera de contribuir con el cuidado del medio ambiente es haciendo estas manualidades con reciclaje.**

## Estos objetos obstruyen la señal del wifi en tu casa

La mala señal de internet en el hogar es un problema común, pero este problema se puede evitar al mover o eliminar algunos objetos cerca del router.

Una mala conexión al wifi en el hogar es un problema muy común en el día a día y podría llegar a ser un problema importante ya que el internet se ha convertido en un servicio indispensable en la vida diaria al ser una herramienta utilizada por toda la familia para poder trabajar, tomar clases y hasta ver películas y videos.

La señal del wifi sale del router principal que es instalado por la empresa y aunque muchas veces la falta de señal puede ser culpa de una baja intensidad de la red, esta no siempre es la razón. Existen muchas soluciones para este problema, como cambiar el router de lugar o comprar amplificadores de señal, pero en realidad una de las soluciones más sencillas es mover algunos objetos y elementos que podrían estar obstruyéndola señal.

### Superficies metálicas

Los muebles y las superficies metálicas son el peor enemigo del wifi ya que el metal es un conductor y absorbe electricidad lo que interfiere directamente con el internet ya que el router libera ondas electromagnéticas y un objeto de metal puede absorberlas, evitando que se propaguen.

### Muros sólidos

Ya sean piedra y ladrillo, mármol, cemento, concreto o yeso los muros sólidos son enemigos de la señal de internet ya que impiden una conexión estable y fuerte. Es por eso que se te recomienda evitar este tipo de muros dentro de los espacios de trabajo o dentro del hogar y puedes sustituirlos por muros de tabla yeso o de cristal.

### Espejos

La decoración con espejos es una de las tendencias más modernas y sencillas que han llegado al interiorismo, pero no siempre es óptimo el uso de espejos ya que, por su naturaleza reflectiva, además de rebotar la luz también rebotan la señal emitida por el router y actúan como una especie de escudo que propicia que la conexión a la red rebote y no pueda llegar a todo el hogar.



### Electrodomésticos

Los microondas, monitores de bebé, teléfonos inalámbricos y hasta pantallas pueden provocar interferencias que perjudiquen tu conexión a internet. Esto es porque funcionan en una frecuencia muy similar al que usa el wifi entonces distorsionan las ondas lo que hace que pierdan intensidad.

La única solución para esto es instalar el router en una zona alejada de estos electrónicos para evitar la mayor cantidad de interferencia posible.

### Cables mal protegidos

Finalmente, los cables expuestos o más protegidos son lo peor que le puede pasar a tu señal de internet ya que este tipo de cables hacen interferencia con los dispositivos inalámbricos y además pueden ser altamente peligrosos ya que pueden causar un accidente o hasta iniciar un incendio. Es recomendable cambiar tus cables cada cierto tiempo para evitar que interrumpan tu conexión y además siempre tenerlos organizados.

### Lavadoras y lavavajillas

Muchas veces el router del wifi se coloca en zonas poco convencionales como en el garaje, en una bodega especial o hasta en la cocina o el cuarto de lavado. Esto es porque es la zona más accesible a la hora de instalar el cableado, pero esto no siempre es la mejor opción ya que en esta zonas se encuentran aparatos electrónicos como la lavadora o la secadora que al ser electrónicos que circulan agua retienen la energía de las ondas inalámbricas.

## El bambú en la construcción como material ecológico

El bambú es una de las plantas más sorprendentes de la naturaleza, pues a partir de él se pueden obtener: alimento, ropa, material para construcción, celulosa para papel y medicinas.

Su altura varía desde unos pocos centímetros hasta 40 m en el caso de especies gigantes y algunas de éstas llegan a crecer hasta 100 cm por día. Puede ser más resistente en tensión y en compresión que algunas maderas; las fibras de un haz de vasos pueden llegar a resistir hasta 12,000 kg/cm<sup>2</sup> en tensión a lo largo de su tallo, sin embargo se cortan transversalmente con relativa facilidad.

Estas especies se distribuyen principalmente en zonas cálidas, encontrándose naturalmente en selvas húmedas, a orillas de ríos y arroyos. Su uso principal ha sido en la construcción de viviendas, paredes, puertas y ventanas, entre otras.

El bambú es un material ligero, resistente y de alta rigidez, gracias a estas propiedades las construcciones con bambú son resistentes estructuralmente y tienen un excelente comportamiento ante sismos, por su bajo peso y alta desvanecimiento de energía en las uniones de los diferentes elementos de una construcción con bambú.

El bambú es un material ligero, resistente y de alta rigidez, gracias a estas propiedades las construcciones con bambú son resistentes estructuralmente y tienen un excelente comportamiento ante sismos, por su bajo peso y alta desvanecimiento de energía en las uniones de los diferentes elementos de una construcción con bambú.



### VENTAJAS ECOLÓGICAS DEL USO DEL BAMBÚ

Es una especie de rápido crecimiento, puede alcanzar su madurez entre los 5 y 6 años. A partir de ese momento se pueden obtener cosechas en una plantación, a diferencia de muchas especies maderables, en las que se requieren periodos hasta cuatro veces mayores para su aprovechamiento, después del cual el área es limpiada, con riesgo de deforestación cuando no se tiene un plan de manejo adecuado; en el caso de los bambúes, los tallos maduros se cortan anualmente y hay un rebrote constante.

El bambú es una excelente alternativa en el ámbito de la construcción.