



Renap presenta nuevo diseño del DPI más moderno y a color



¿Por qué te mareas cuando te levantas rápido?

La Carrera Max Tott 87ª edición se realizará el 26 de enero de 2025



Renap presenta nuevo diseño del DPI más moderno y a color

El Registro Nacional de las Personas (Renap) anunció que a partir de este jueves 9 de enero, en la renovación del Documento Personal de Identificación (DPI), se han incorporado avances tecnológicos y mejoras en diseño que buscan garantizar una mayor seguridad y funcionalidad para los guatemaltecos y extranjeros domiciliados.

El director ejecutivo del Renap, Rodolfo Arriaga, destacó los cambios en el nuevo DPI: *El documento que a partir de ahora recibirán los guatemaltecos viene en colores más vivos, fotografía a color y además como nuevo dato los campos de información están en inglés y en español, expreso*



¡Echate color!
con el nuevo diseño del DPI

El documento que a partir de ahora reciben los guatemaltecos y extranjeros domiciliados tiene colores más vivos, fotografía a color y los campos de información están en inglés y en español.

Además, posee nuevas medidas de seguridad a colores que toman de base las buenas prácticas de identificación que dictan las normas internacionales.

Estos son algunos de los principales cambios:

- 1 Cambia el escudo de armas por la Bandera Nacional.
- 2 Cambia el diseño del Objeto Virtual Informativo (OVI), de un triángulo por una Monja Blanca.
- 3 Se sustituye la pirámide de Tikal por el Quetzal.
- 4 Cambia la sección de fotografía de blanco y negro a color.

ANVERSO:

RENAP www.renap.gov.gt

Estos son algunos de los cambios:

- * **Fotografía a color:** El nuevo DPI permite una mejor identificación visual.
- * **Nuevo diseño:** La actualización ofrece un DPI más moderno y funcional.

Campos en español e inglés: Los espacios con datos están en ambos idiomas; en particular beneficia a los connacionales residentes en el extranjero al facilitar su plena identificación.

Cambio del escudo de armas por la bandera nacional: el escudo de armas fue reemplazado por la bandera nacional; esto ofrece una apariencia renovada y simbólica.

Cambio de la pirámide del Gran Jaguar por el Quetzal.
Dirección de domicilio: Es opcional para todos, incluidos los connacionales en el extranjero, quienes contarán con un documento que permita una plena identificación en la dirección en donde residan fuera del país.

Medidas de seguridad mejoradas:

Imágenes visibles con luz ultravioleta: se incorporaron imágenes, solo visibles con luz ultravioleta, lo cual incrementa la seguridad del documento.

Hologramas: Permiten aumentar la protección contra falsificaciones. El triángulo del DOVID (Dispositivo Difractante con Imagen Ópticamente Variable) fue sustituido por la Monja Blanca, La Flor Nacional.

El RENAP ratifica su compromiso de extender a los guatemaltecos y extranjeros domiciliados un documento con seguridad inquebrantable, acorde a los estándares de calidad internacional y de fácil acceso. La utilización del nuevo diseño no anulara la validez de los anteriores documentos emitidos por esta institución, cuya vigencia se consigna en el reverso del DPI.

Para facilitar la atención de los ciudadanos, el RENAP cuenta con más de 340 oficinas en el territorio nacional, además de Unidades de emisión en las 22 cabeceras departamentales y otros puntos estratégicos para la emisión del DPI, que se habilitarán en 5 fases.

Además con esto se estará descentralizando la impresión del DPI, ya que ahora serán 32 puntos de impresión del Documento Personal de Identificación en todo el país.

Esta será la tercera actualización del diseño del DPI, ahora según acuerdo 01-2025 del Directorio de Registro Nacional de las Personas RENAP. Con fundamento en el artículo 02 de la ley del RENAP, Decreto 90-2005, referente a las características físicas del documento y conforme a estándares internacional y normas de ICAO, entidad que estipula actualizaciones cada 5 años por garantías de seguridad.

REVERSO:

- 5 Cambia el "Dispositivo Difractante con Imagen Ópticamente Variable" (DOVID) de Quetzal y Monja, por Monja Blanca y pirámide.
- 6 Cambian los jeroglíficos por el Palacio Nacional de la Cultura.
- 7 Se cambian las líneas de las montañas por montañas con diseño.
- 8 Dirección de domicilio (opcional).

EL DPI PARA EXTRANJEROS DOMICILIADOS

Las medidas de seguridad en el diseño del DPI para extranjeros domiciliados en el país son las mismas que en el documento de los guatemaltecos, con excepción que mantiene el color rosado y el campo de datos que identifica a dicho documento.

El anverso y el reverso del nuevo diseño del DPI contienen espectro ultravioleta, una medida de seguridad que también aporta un diseño innovador.

RENAP www.renap.gov.gt

Regreso a Clases con tecnología HP: Transforma tu aprendizaje con equipos de cómputo e impresión potenciados con IA

— El inicio de un nuevo ciclo escolar siempre trae consigo entusiasmo y grandes retos. HP entiende que la tecnología es clave para estudiantes de todas las edades y ha revolucionado esta temporada de regreso a clases con herramientas potenciadas por inteligencia artificial, diseñadas para simplificar la vida académica, estimular la creatividad y garantizar un aprendizaje eficaz.

Desde laptops ultraligeras hasta impresoras multifuncionales, sus equipos combinan innovación, sostenibilidad y capacidades de IA, convirtiéndose en los aliados perfectos para afrontar este nuevo ciclo con éxito.

Tecnología que impulsa el regreso a clases



La HP Pavilion Aero 13 redefine lo que significa portabilidad. Con menos de 1 kg de peso, esta laptop está diseñada para estudiantes que necesitan trasladarse entre clases, proyectos y actividades extracurriculares.

Su procesador AMD Ryzen™ 5000 garantiza un desempeño fluido, mientras que su pantalla con relación 16:10 ofrece más espacio visual para trabajar cómodamente. Además, su fabricación con materiales reciclados la convierte en una opción consciente con el medio ambiente.



La impresora estrella para estudiantes: HP Smart Tank 580

La HP Smart Tank 580 sigue siendo la favorita para el hogar y la escuela. Con capacidad para imprimir hasta 12,000 páginas en blanco y negro y 6,000 a color a bajo costo, esta impresora combina calidad y sostenibilidad. Desde tareas escolares hasta calendarios personalizados, su conectividad intuitiva y acceso a plantillas descargables en HP Printables la convierten en una herramienta indispensable para estudiantes de todas las edades y para explotar su creatividad.



Tecnología confiable para el día a día: - HP Laptop 14

Para las tareas diarias, la HP Laptop 14 es la computadora perfecta que te acompaña. Equipado con un procesador Intel® Core™ i3, batería de hasta 8 horas de duración y pantalla Full HD, este equipo es ideal para clases virtuales, investigaciones y proyectos escolares. Su cámara HD con obturador de privacidad garantiza videollamadas seguras, mientras que su diseño compacto y su carga rápida HP Fast Charge aseguran que siempre esté lista para cualquier desafío académico.

Inspira, conecta y transforma con HP

En este regreso a clases, HP no solo ofrece dispositivos tecnológicos; brinda herramientas para empoderar a los estudiantes y ayudarlos a alcanzar sus metas. Con un compromiso con la sostenibilidad y la innovación, cada producto está diseñado para inspirar y facilitar la vida académica.

Prepárate para el éxito. Encuentra estos y más productos en las tiendas de distribuidores autorizados HP y comienza el 2025 con tecnología que marca la diferencia.

La Carrera Max Tott 87ª edición se realizará el 26 de enero de 2025



La Carrera Max Tott, una de las más emblemáticas en el país, anuncia la apertura de inscripciones para su edición 2025. Con un cupo limitado para 3,000 corredores, la inscripción se realizará en varias etapas con precios especiales para los participantes más leales. La Carrera Max Tott llega en su 87ª edición como una tradición deportiva de Guatemala también conocida como la "Carrera de los barrios". Este evento es una de las medias maratonés más esperadas gracias a su increíble recorrido.

La carrera tendrá las siguientes categorías en femenino y masculino según edad: juvenil (14 a 17 años), libre (18 a 39 años), máster (40 a 59 años), súper máster (60 en adelante). También habrá categorías para personas con discapacidad: no videntes y en silla de ruedas. Es una sola categoría para ambos sexos. Los premios en categoría libre serán **de Q 15,000 para el primer lugar, de Q 5,000 para el segundo y de Q 2,500 para el tercero.**

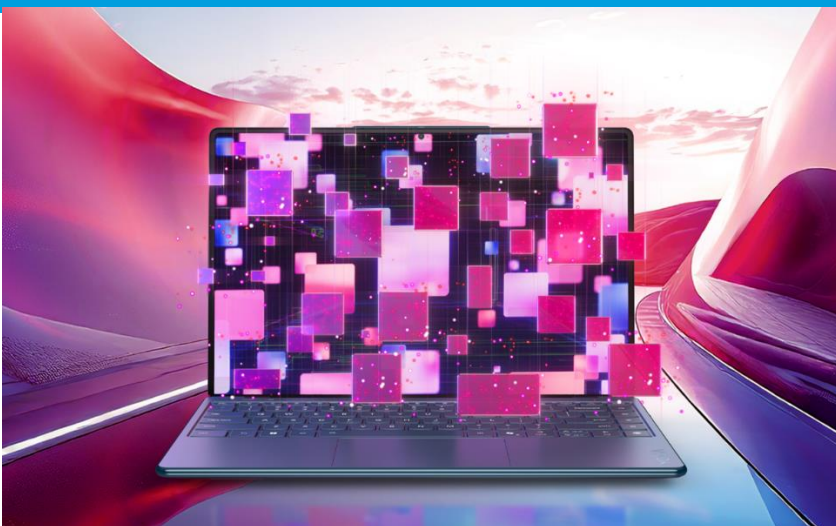
Los corredores podrán obtener su kit en la EXPO Max Tott 2025, donde se entregarán números, chips y obsequios especiales para los participantes. Se llevará a cabo el 24 y 25 de enero en Parque de la Industria, Salón 9 de 9:00 a. m. a 6:00 p. m.

La carrera que se llevará a cabo el 26 de enero de 2025 e iniciará a las 6:30 a. m. en el Cerrito del Carmen dirigiéndose hacia el Estadio Doroteo Guamuch Flores. Pasará primero al costado de la iglesia Candelaria, luego por el puente de la Asunción hacia el boulevard Jardines de la Asunción que guiará a los atletas hacia la calzada La Paz en camino hacia el Instituto Austriaco Guatemalteco y Ciudad Cayalá. Luego, se dirigirán por medio del boulevard Rafael Landívar hacia el boulevard Vista Hermosa para llegar al Campo Marte donde encontrarán la Guardia de Honor para finalmente alcanzar la meta en el Estadio Doroteo Guamuch Flores.

Es necesario mencionar que un requisito integral para poder inscribirse es contar con un IPU que se puede obtener de las siguientes maneras:

- Llamando al 2200-5252.
- Enviando un mensaje de WhatsApp al 2200-5299.
- Creando un IPU directamente en ipuclub.com.

Lenovo™ en el CES 2025: Pioneros en el futuro con innovación impulsada por IA para usuarios empresariales



Lenovo, líder tecnológico mundial, presentó una innovadora línea de soluciones impulsadas por IA en el CES® 2025, mostrando una audaz innovación en sus segmentos comercial, de gaming y de consumo. Con productos diseñados para potenciar a profesionales, gamers, creadores y estudiantes por igual, Lenovo ofrece tecnología más inteligente para todos que aprovecha el poder de la IA para proporcionar soluciones personalizadas, productivas y protegidas.

En el centro de la innovación de Lenovo se encuentra su visión de Smarter AI for All, que integra capacidades de IA de vanguardia en sus PC y soluciones Copilot+. Liderando este esfuerzo se encuentra Lenovo AI Now, un potente asistente de IA personalizado en el dispositivo basado en el modelo Llama 3 de Meta, que ofrece procesamiento de lenguaje natural para tareas como resumen de documentos, recuperación de bases de conocimiento y asistencia en el flujo de trabajo. Además, Legion Space, la plataforma unificada de gaming de Lenovo, aprovecha la IA para proporcionar funciones como análisis de gaming personalizado, herramientas de creación de contenido y sincronización de dispositivos sin interrupciones, lo que garantiza que los gamers disfruten de una experiencia optimizada e inmersiva en todo el ecosistema Lenovo Legion.

“En Lenovo, nos dedicamos a ampliar los límites de la tecnología para permitir a las personas, las empresas y los gamers alcanzar su máximo potencial”, dijo Luca Rossi, presidente de Lenovo Intelligent Devices Group. “Con la IA en el centro de nuestras experiencias personalizadas, productivas y protegidas, nuestras últimas innovaciones de dispositivos y software a través de ThinkPad, ThinkBook, Yoga, Idea, Legion y más no solo ofrecen un rendimiento y versatilidad excepcionales, sino que también redefinen cómo los usuarios trabajan, crean y juegan.”

Redefiniendo la productividad empresarial con las soluciones ThinkPad™ y ThinkBook™ potenciadas por IA

Lenovo presentó sus últimos dispositivos de PC Copilot+ enfocados en los negocios, adaptados a los lugares de trabajo y profesionales modernos:



¿Por qué te mareas cuando te levantas rápido?

estás sentado o acostado tranquilamente, decides levantarte de golpe y de repente el mundo parece girar? Esa sensación de mareo momentáneo puede ser desconcertante, pero tiene una razón médica interesante que aquí te contamos.

Si piensas que al levantarte rápido y sentir mareo se debe a que no comiste bien, te equivocas. El principal causante es la hipotensión ortostática, un trastorno que presenta “una caída repentina en la presión arterial en el primer minuto después de ponerse de pie”.

Aunque puede ser leve y de corta duración, suele manifestarse más en las personas adultas mayores y puede considerarse un riesgo para su salud. Por ello, lo ideal es acudir al médico para un diagnóstico y tratamiento adecuado, especialmente si ya presentan otros síntomas como visión borrosa, debilidad, desmayos y desorientación.

Si estás en una edad más joven y lo llegas a presentar, no hay motivo mayor de preocupación. Estos episodios suelen ser provocados por una “leve deshidratación, un bajo nivel de glucosa en la sangre o el sobrecalentamiento”, especialmente después de estar sentado durante mucho tiempo.

para prevenir los efectos de la hipotensión basta con mantenerse hidratados con agua pura o natural, incorporarse lentamente después de estar sentado o acostado, no beber alcohol, evitar permanecer de pie por mucho tiempo y usar medias de compresión que ayuden a que la sangre no se acumule en las piernas, sobre todo para los adultos mayores.



Suelen ser mareos “autolimitados”, añaden los expertos del Príncipe de Asturias, “con sensación de que la cabeza se le va, un nublamiento leve de la vista, o sensación de campo visual oscuro, al mismo tiempo se suele notar el corazón más acelerado, pues el corazón intenta bombear más sangre, como mecanismo compensatorio para que al cerebro le llegue más sangre oxigenada”.

Ante un mareo ¿cómo debemos actuar?

Se aconseja la prevención como primera medida. “Lo primero que hay que hacer es evitar incorporarse bruscamente del estar acostado, a sentarse, o ponerse de pie, más aún, si tomamos medicación con efecto cardiovascular, tenemos problemas cardiovasculares, o sufrimos de obesidad, si somos mayores o si tenemos enfermedades asociadas”. Las personas que tienen mayores probabilidades de vértigos posicionales, también tienen que evitar maniobras de giro brusco de la cabeza.