



**BUENAS** *Nuevas* **gt**

## **Edición Semanal**

**Del 31 de marzo al 06 de abril de 2025**

**“Y nosotros anunciaremos las Buenas Nuevas en Guatemala y celebraremos todo lo bueno, agradable y perfecto”**





## “Viaja gratis a Tokio gracias a Tarjetas Bi Mastercard”



## ¿Qué son las tecnologías QLED y Neo QLED

**Guatemala se convierte en el gran ganador del Festival de Antigua 2025**



## Ganadores Viaja gratis a Tokio gracias a Tarjetas Bi Mastercard



Del 5 de diciembre de 2024 al 28 de febrero de 2025, Banco Industrial invitó a sus tarjetahabientes a registrarse y participar en una promoción especial a través de su plataforma fanaticosbi.com.

Por cada Q175 de consumo con sus Tarjetas Bi Mastercard, los participantes recibían una oportunidad para jugar dentro de la plataforma. Al hacerlo, acumulaban puntos que definían un ranking de jugadores.

Cada semana se seleccionaba a los tres mejores, quienes obtenían una oportunidad para el sorteo de un viaje a Tokio. Las oportunidades eran acumulables. En esta increíble promoción participaron varias categorías de tarjetas vigentes, exceptuando a colaboradores, accionistas y familiares directos de miembros de Banco Industrial.

El premio fue entregado al ganador en un acto simbólico. En los próximos días, podrá disfrutar de una experiencia única en la que explorará esta ciudad japonesa y, además, vivirá las siguientes experiencias con un paquete doble, con todo incluido:

**Visita a las tiendas oficiales de Nintendo con un certificado de regalo**

**Visita al Super Nintendo World Osaka en Universal Studios**

**Cena privada en restaurante de 2 estrellas Michelin**

Banco Industrial invita a los tarjetahabientes Bi a seguir participando en sus promociones y aprovechar todos los beneficios disponibles. Para conocer más sobre los próximos eventos, pueden visitar [unicostarjetasbi.com](http://unicostarjetasbi.com).



## ¿Qué son las tecnologías QLED y Neo QLED

Los televisores han evolucionado rápidamente en las últimas décadas, con avances significativos en brillo, contraste y precisión de color. Entre estas innovaciones, QLED y Neo QLED destacan por su calidad de imagen superior y mayor durabilidad. Samsung ha sido pionera en la implementación y evolución de la tecnología Quantum Dot, lo que también incluye el uso de materiales como el indio, eliminando elementos tóxicos como el cadmio (Cd), perjudiciales para el medio ambiente y la salud de las personas.

### ¿Qué es la tecnología QLED?

QLED significa "Quantum-dot Light Emitting Diode" (Diodo Emisor de Luz con Puntos Cuánticos) y representa una evolución de las pantallas LED tradicionales. Incorpora una capa de puntos cuánticos, que son semiconductores decenas de miles de veces más finos que un cabello humano. Aplicados a las pantallas, estos puntos garantizan colores más precisos y un brillo uniforme, sin importar el ángulo de visión, lo que proporciona un mayor confort visual.

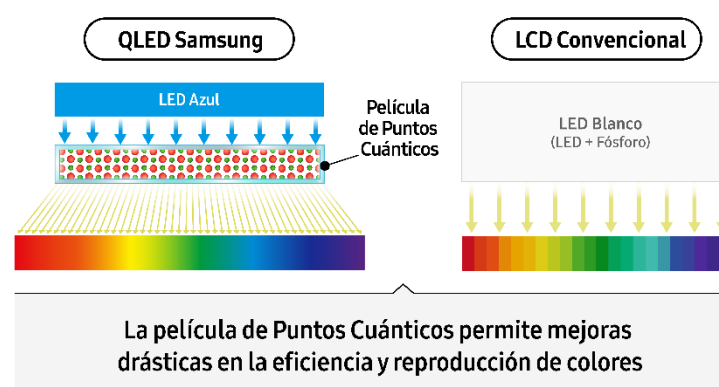
Con tanta tecnología, Samsung lidera la innovación en QLED. Entre las principales ventajas de la tecnología QLED de Samsung se encuentran:

**Alta concentración de QDs** Una cantidad significativa de quantum dots es esencial para garantizar una calidad de imagen realmente superior.

**Película de QDs dedicada** La presencia de una película de puntos cuánticos en las pantallas QLED de Samsung aumenta la eficiencia luminosa y energética, ofreciendo colores más vivos y una experiencia visual consistente.

**Libre de cadmio** Samsung fue pionera en la eliminación del cadmio, utilizando materiales alternativos como el indio, lo que hace que sus televisores estén libres de productos tóxicos perjudiciales para el medio ambiente y la salud de las personas.

**100% del volumen de color** Los televisores Samsung reproducen colores precisos y realistas en cualquier nivel de brillo.



**Mayor brillo y contraste** La tecnología QLED proporciona imágenes más nítidas, incluso en entornos muy iluminados.

**Durabilidad superior** – A diferencia de otras tecnologías que pueden degradarse con el tiempo, los televisores QLED de Samsung utilizan materiales inorgánicos, lo que garantiza una mayor resistencia y longevidad.

### Neo QLED: la innovación que combina QLED con Mini LEDs

Con todos los avances de la QLED tradicional, la tecnología Neo QLED representa un salto evolutivo aún mayor. Con un nombre popular introducido en el mercado por Samsung, esta innovación combina QLED con un nuevo tipo de retroiluminación: los Mini LEDs. Más pequeños que los LED convencionales, los Mini LEDs permiten un control más preciso de la retroiluminación, aumentando el número de zonas de atenuación local. Esto mejora el contraste, garantizando negros más profundos y transiciones más suaves entre áreas claras y oscuras.

El procesador NQ8 AI Gen3, combinado con la función 8K AI Upscaling Pro, analiza cada fotograma de la imagen, identificando bordes, texturas y patrones para reconstruir con precisión los detalles perdidos. Esto reduce el ruido visual y mejora la nitidez de elementos como rostros, textos y detalles en los escenarios.

## TransUnion impulsa soluciones tecnológicas para mitigar el fraude conocido como identidades sintéticas



En un entorno financiero cada vez más digitalizado, el fraude con identidades sintéticas se ha convertido en una de las amenazas más preocupantes para bancos, aseguradoras y comercios en línea. De acuerdo con TransUnion, empresa líder en soluciones de gestión de identidad y mitigación de fraude, esta práctica fraudulenta ha evolucionado con el uso de inteligencia artificial y tecnologías avanzadas, aumentando significativamente los riesgos para entidades financieras y consumidores.

Las identidades sintéticas implican la combinación de atributos de identidad reales e información falsa para crear un nuevo perfil con el fin de cometer actos deshonestos y obtener ganancias financieras con el tiempo.

Este tipo de práctica fraudulenta ha crecido significativamente en los últimos años, impulsado por los avances tecnológicos y la sofisticación de las redes criminales.

En Guatemala, el impacto de este tipo de fraude se hace evidente en sectores como la banca, los seguros y las telecomunicaciones. Muchas empresas se han convertido en blanco de estos delincuentes, quienes buscan construir una identidad ficticia con un historial bueno de crédito para obtener beneficios financieros ilícitos a futuro.

### El papel de la inteligencia artificial en el fraude y su prevención

La inteligencia artificial (IA) ha jugado un papel clave tanto en la evolución de estos fraudes como en la lucha contra ellos. Las estructuras criminales han adoptado tecnologías avanzadas para generar identidades falsas más convincentes y difíciles de detectar. No obstante, TransUnion destaca la importancia de que las entidades financieras y otros sectores afectados adopten soluciones tecnológicas innovadoras para combatir esta amenaza.

A través de su plataforma TruValidate, TransUnion proporciona herramientas que permiten a las empresas detectar patrones sospechosos y generar alertas tempranas, a través de un consorcio global, previniendo fraudes antes de que ocurran. Igualmente, la compañía recomienda la implementación de estrategias de autenticación robustas y el uso de tecnologías emergentes como la analítica predictiva, la inteligencia de dispositivos y el uso del Big Data.

Además de las soluciones tecnológicas, TransUnion subraya la necesidad de fortalecer la educación financiera y digital de los consumidores. Muchos fraudes comienzan con ataques de ingeniería social, como phishing, smishing y vishing, con los que los delincuentes engañan a las personas para obtener información personal sensible.

Para mitigar estos riesgos, TransUnion invita a los usuarios a revisar regularmente su historial crediticio, evitar compartir información personal con fuentes no verificadas y usar múltiples factores de autenticación en el uso de sus plataformas digitales. Asimismo, insta a las entidades financieras a compartir información sobre tendencias de fraude y colaborar en consorcios de prevención para reducir la vulnerabilidad del sistema financiero, protegiendo y resguardando la información de sus consumidores ante un posible robo de cuenta.

TransUnion reafirma su compromiso de colaborar con empresas ofreciendo soluciones de mitigación de fraude que respondan a las necesidades específicas de Guatemala. Su enfoque está en reducir el riesgo y en apoyar la transformación digital, asegurando una experiencia segura para los consumidores en un mundo cada vez más digitalizado.

## Senacyt impulsa la ciencia y tecnología con nuevas oportunidades de financiamiento



La Secretaría Nacional de Ciencia y Tecnología (Senacyt), publicó la Convocatoria 01-2025 para que los guatemaltecos postulen sus proyectos de transferencia científica y tecnológica, así como actividades de divulgación científica en el país.

A través de la Convocatoria 01-2025, se activan dos programas clave: ProInnovaCTi, con su línea TransfiereCTi, y ComunicaCTi, con su línea DifundeCTi. Estas iniciativas buscan dinamizar la investigación y el desarrollo científico-tecnológico en Guatemala.

La convocatoria prioriza áreas importantes para el desarrollo nacional, como el combate a la desnutrición y la malnutrición, la reducción de la brecha digital mediante la tecnología y la innovación, la conservación del medio ambiente y el fomento de las energías renovables.

La línea TransfiereCTi se enfoca en proyectos de biotecnología, nanotecnología, materiales avanzados, manufactura avanzada, procesos autónomos, tecnologías biomédicas, dispositivos médicos y deportivos, robótica e inteligencia artificial. Los proyectos seleccionados podrán acceder a financiamiento de hasta **Q400,000.00** para facilitar la transferencia de conocimiento y tecnología en el territorio guatemalteco.

DifundeCTi financiará actividades de difusión y divulgación científico-tecnológica, incluyendo congresos, seminarios, talleres, ferias científicas, olimpiadas, concursos, exhibiciones y la creación de bibliotecas o materiales impresos. El financiamiento en esta línea alcanza los **Q125,000.00**, con el objetivo de acercar la ciencia y la tecnología a la sociedad guatemalteca.

Senacyt invita a investigadores, emprendedores, instituciones académicas y demás actores interesados a presentar sus proyectos y aprovechar esta oportunidad para contribuir al desarrollo de soluciones innovadoras que beneficien a la población.

Para más detalles sobre los requisitos y el proceso de postulación, visite el sitio web <https://senacyt.gob.gt/convocatoriasabiertas>



## Guatemala se convierte en el gran ganador del Festival de Antigua 2025

El Festival de Antigua cierra con broche de oro su 18ª edición, con la tan esperada ceremonia de los “Premios del Festival”, reconociendo las mejores campañas creativas de toda la región. Este año con la asombrosa participación de más de 490 piezas creativas y más de 100 marcas participantes.

En la noche más esperada de la industria de las ideas, el Gran Premio del Festival fue otorgado a la Agencia Graviti BBDO de Guatemala por la campaña The Miracle Candle para la marca ZIGI.

Guatemala fue el país más galardonado con 18 premios de los cuales el taier DDB Centro acumuló 13 galardones en total y Graviti BBDO obtuvo seis premios. El siguiente país fue Costa Rica con también 6 galardones para Joystick FIFCO.

### El Gran Premio del Festival fue para la agencia Graviti BBDO por la campaña The Miracle Candle para la marca ZIGI



**Agencia del año 2025: Joystick FIFCO**

**Anunciante del año 2025: FIFCO**  
**Agencia: Joystick**

**Gran Prix:**  
**Agencia: Graviti BBDO**  
**Campaña: The Miracle Candle**  
**Marca: ZIGI**

*“Cerramos un año más cargado de grandes ideas, gente única y talento en cada rincón del Festival. Nos sentimos muy satisfechos por los grandes resultados y por la sinergia generada entre speakers, empresas y creativos. No cabe duda de que el Festival de Antigua es el referente de la industria de las ideas en toda la región”, comentó Daniel Cerillo, presidente de los Premios del Festival de Antigua 2025.*

*“Donde todos nos juntamos” cobró vida un año más y el Festival de Antigua continua su consolidación como la plataforma pionera de la industria de las ideas de toda la región.*

## El Summit de Distribuidores 2025 de Vertiv reconoce el éxito de sus distribuidores latinoamericanos de TI y electricidad

**El evento celebrado en Cartagena, Colombia, fortaleció la relación entre los distribuidores mayoristas y Vertiv a través del intercambio de experiencias, la creación de redes estratégicas y el análisis de tendencias de vanguardia.**

Vertiv (NYSE: VRT), proveedor global de soluciones de continuidad e infraestructura digital crítica, organizó el Summit de Distribuidores 2025 Vertiv, del 26 de febrero al 1 de marzo, un evento diseñado para reconocer y premiar a los distribuidores mayoristas en América Latina que alcanzaron sus metas de ventas del año anterior buscando alinear las estrategias de negocio con la visión y objetivos futuros de TI y electricidad.

Los principales líderes de ventas y distribuidores de la industria de centros de datos de América Latina fueron invitados al Summit de Distribuidores de Vertiv para celebrar los logros de ventas de 2024, que se vieron reforzados como resultado de la campaña pasada Vertiv Embarque, una estrategia que ayudó a fortalecer la relación y el compromiso de los distribuidores.

El evento tuvo lugar en el Dreams Karibana Cartagena Golf & Spa Resort de Cartagena Colombia, donde los invitados intercambiaron experiencias comerciales y culturales, analizaron tendencias de vanguardia y participaron en oportunidades estratégicas de networking.



*“Las reuniones en persona son cruciales para interactuar directamente con los distribuidores, lo que nos permite discutir lo que está funcionando, identificar las áreas en las que necesitan más apoyo, y recoger sus valiosos comentarios para perfeccionar y mejorar continuamente nuestros programas y herramientas”, dijo Martha Isabel Álvarez, gerente de distribución de Vertiv LATAM.*

Con esta iniciativa, Vertiv reafirma su compromiso con el desarrollo y crecimiento de su red de distribución en América Latina. La compañía cuenta con programas de capacitación y soporte técnico y comercial que permiten una penetración oportuna en el mercado. Vertiv invita a los canales que buscan un socio de confianza a unirse a su ecosistema de negocios de misión crítica y continuar liderando la transformación de la industria en la región.



## “Aprende y Crece” de Banco Azteca inaugura la instalación “Academia Espacial de Ahorrnautas”



## La Curacao y RadioShack lanzan la promoción más esperada del año EL HOT WEEKEND

Hecho a mano: la tendencia global que Guatemala exhibe en New World Crafts 2025



## “Aprende y Crece” de Banco Azteca inaugura la instalación “Academia Espacial de Ahorronautas”



Aprende y Crece de Banco Azteca Guatemala, tiene como objetivo enseñar el buen manejo de las finanzas personales y el uso adecuado de los productos y servicios financieros.

Banco Azteca, comprometido con la Responsabilidad Social Empresarial, cumple con el propósito de generar prosperidad incluyente en la sociedad, para ello, Aprende y Crece en alianza con el Museo de los niños, inaugura la instalación permanente “Academia Espacial de Ahorronautas”, una aventura ciberespacial 100% digital, con tecnologías de vanguardia, que enseñará a los niños y jóvenes de Guatemala a tomar mejores decisiones financieras informadas y a desarrollar hábitos financieros sanos, para administrar mejor su dinero.

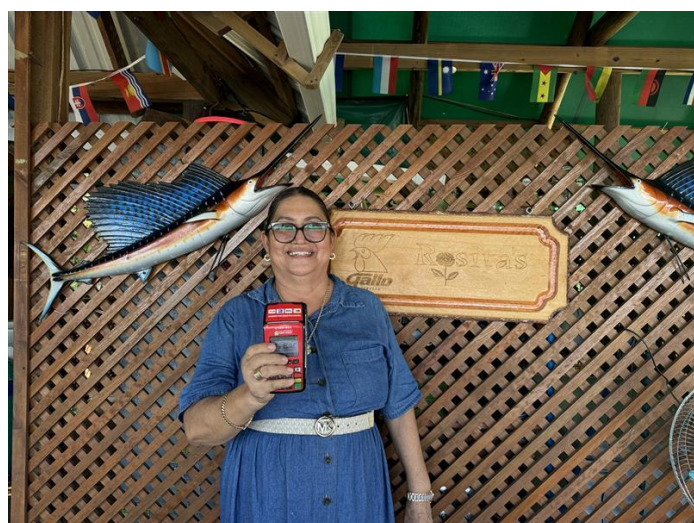
El Hub Galáctico “Academia Espacial de Ahorronautas” es una plataforma 100% digital e interactiva que incorpora tecnología de punta en sus 5 Misiones Espaciales:

1. **Transbordador Lunar.** En el Magic Wall con Proyecciones interactivas touch, el Ahorronauta identificará los cambios tecnológicos y financieros que han evolucionado la banca hasta nuestros días.
2. **Finanzas Galácticas.** A través de Videos 4K inmersos en pantallas individuales interactivas, aprenderán a diferenciar entre “necesidades y deseos” para poder lograr diversas metas financieras a lo largo de su vida.
3. **Viaje al Ahorro Inteligente.** Usando la Realidad Aumentada, conocerán las Ventajas de Ahorro Formal vs. Ahorro Informal, y aprenderán a utilizar las herramientas de ahorro digital con una meta financiera. Además, aprenderán conceptos básicos de la inversión, y la importancia de los seguros para cuidar el patrimonio familiar.
4. **Conquista Intergaláctica de la Banca Digital.** Con nuestra Demo-App Bancaria Multitouch vivirán la experiencia de la Banca Digital, y verán cómo en un futuro próximo podrán realizar operaciones como consultas de saldo de su cuenta, transferencias de dinero a otra cuenta, recibo de remesas, y así podrán apreciar la facilidad y seguridad, sin tener que transportarse a una sucursal, hacer filas ni cargar dinero físico.
5. **Ciberseguridad Espacial.** Mediante Macroproyecciones interactivas touch, los Ahorronautas identificarán los diferentes tipos de fraude en el ciberespacio (como mensajes de texto falsos por SMS, WhatsApp y correo electrónico, así como llamadas telefónicas fraudulentas) para evitar que se apoderen de sus datos personales, y las acciones que pueden tomar para su seguridad, como la importancia de las contraseñas seguras.

Al completar las 5 Misiones, los Ahorronautas obtendrán las herramientas necesarias para dar paso a la conquista del manejo de sus finanzas universales.

Esta iniciativa del Programa de Educación Financiera y Negocios “Aprende y Crece” refleja el compromiso de Banco Azteca para generar prosperidad incluyente con el fin de mejorar la calidad de vida de la población guatemalteca.

## Turismo interno en Guatemala proyecta un crecimiento del 6% en 2025, impulsando la economía local



El turismo interno sigue consolidándose como un pilar clave para la economía del país. Según datos del Instituto Guatemalteco de Turismo (INGUAT), se espera que en 2025 se realicen 27.2 millones de viajes dentro de Guatemala, un incremento del 6% en comparación con 2024, cuando se registraron 25.7 millones de viajes. Este crecimiento proyectado impulsará una contribución económica de Q58.8 millardos, reflejando la importancia del turismo para el desarrollo de diversas industrias locales.

La Semana Santa es una de las temporadas de mayor movilidad turística en el país, generando un impacto significativo en sectores como hospedaje, gastronomía, transporte y comercio. Con el objetivo de facilitar la experiencia de los viajeros y fortalecer la economía de los destinos turísticos, BAC y American Express (AMEX) han integrado medios de pago electrónicos en más de 7,800 comercios turísticos a nivel nacional.

Estos establecimientos se encuentran ubicados en los principales destinos turísticos del país, siendo Sacatepéquez, Guatemala, Escuintla, Sololá, Retalhuleu, Quetzaltenango, Santa Rosa, Izabal, Chimaltenango y Chiquimula los más visitados, de acuerdo con el INGUAT.

### El turismo interno como motor de desarrollo económico

De acuerdo con el Departamento de Investigación y Análisis de Mercados del INGUAT, el turismo interno ha mostrado un crecimiento sostenido en los últimos años. En 2024, esta actividad generó Q56.6 millardos en ingresos, con una tendencia al alza que continuará en 2025.

Según datos del INGUAT, el turismo receptivo correspondiente a visitantes internacionales también juega un papel clave en la economía nacional, con más de 3 millones de turistas extranjeros registrados en 2024, dejando ingresos por USD \$1,324 millones. Para 2025, se proyecta un incremento del 12% en visitas internacionales, lo que generará ingresos estimados en USD 2,200 millones.

Para apoyar esta tendencia, BAC ha desarrollado soluciones financieras que facilitan tanto el acceso a viajes como el fortalecimiento de comercios turísticos. A través de Mi Viaje BAC, los viajeros pueden acceder a financiamiento y beneficios exclusivos para planificar sus recorridos dentro del país. Por otro lado, el Centro de Experiencias de BAC ha permitido conectar a turistas con comercios aliados que ofrecen hospedajes, actividades culturales y gastronómicas.

### Un ecosistema financiero para la industria turística

El compromiso de BAC con el turismo interno va más allá de la digitalización de pagos. Actualmente, más de 7,800 comercios turísticos en Guatemala cuentan con medios de pago BAC, distribuidos en hoteles, restaurantes, agencias de viajes, tiendas de artesanías y operadores turísticos.

Además, BAC ha implementado un programa integral de apoyo al sector turístico, que incluye:

- Capacitaciones constantes en tendencias de compra del turista interno e internacional.
- Estrategias para impulsar ventas en línea y prevención de fraudes.
- Educación financiera y herramientas de administración para PYMES.
- Soporte técnico especializado en medios de pago electrónicos.

## Hecho a mano: la tendencia global que Guatemala exhibe en New World Crafts 2025



la feria New World Crafts (NWC) , organizada por la Comisión de Hecho a Mano de AGEXPORT, celebra su 18ª edición el 1 y 2 de abril de 2025 en el Hotel Casa Santo Domingo, Antigua Guatemala, posicionándose como la principal plataforma comercial de productos artesanales de alta calidad en Centroamérica. Participarán productores, artesanos y diseñadores de Guatemala, Belice, El Salvador, Honduras y Costa Rica.

"La feria reúne a más de 80 expositores de Guatemala y la región, quienes presentan sus colecciones de decoración, moda, regalos y accesorios personales hechos a mano, ante compradores internacionales provenientes de Estados Unidos, Europa y Centroamérica. Entre ellos destacan marcas como Mayan Gifts, A World of Craft, Intiearth y Worlds Apart , interesados en incorporar a sus catálogos productos que combinan identidad cultural, sostenibilidad y diseño contemporáneo", señaló Lucrecia de González, Presidenta del Comité Organizador de NWC.

De acuerdo con González, estas son las cinco razones por las que el mundo apuesta por lo hecho a mano:

**Conexión cultural y autenticidad:** Las técnicas ancestrales y saberes tradicionales están siendo redescubiertos. Cada pieza artesanal cuenta una historia y conecta al comprador con las comunidades de origen.

**Innovación sin perder esencia:** La tecnología impulsa al sector artesanal, por ejemplo, herramientas digitales, ecommerce, realidad aumentada y hasta impresión 3D permiten modernizar procesos, sin dejar atrás el valor cultural del hecho a mano.

**Sostenibilidad como valor central:** A diferencia de la producción en masa, lo artesanal promueve el uso de materiales naturales y reciclados, prácticas de bajo impacto ambiental y condiciones laborales justas.

**Exclusividad y conexión emocional:** Cada producto hecho a mano es único. Su historia, origen y personalización hacen que el consumidor establezca un vínculo más fuerte con lo que adquiere.

**Lujo consciente y cómodo:** Grandes marcas han incorporado técnicas artesanales en sus diseños. La artesanía ya no es solo tradición: es tendencia, diseño y lujo accesible.

*"En esta edición, NWC presenta una amplia gama de técnicas artesanales que combinan métodos tradicionales con enfoques modernos. Entre las más destacadas se encuentran el teñido natural, cerámica avanzada, trabajo en cuero con diseños contemporáneos e incorporación de vidrio reciclado en piezas únicas. La feria también responde a la creciente demanda por productos responsables con el medio ambiente. Se incluyen fibras naturales, insumos reciclados y biodegradables, así como nuevas propuestas en textiles y cerámica", indicó González.*



## La Curacao y RadioShack lanzan la promoción más esperada del año EL HOT WEEKEND

El Hot Weekend de La Curacao y Hot Shack Weekend de RadioShack, es la promoción más esperada y la que tiene las mejores ofertas del mercado. Del 2 al 6 de abril de 2025, serán los días para aprovechar descuentos de hasta el 45%, en línea y en todas sus tiendas, a nivel nacional.

Hot Weekend y Hot Shack Weekend, inicia con una venta exclusiva el miércoles 2 de abril, en compras al crédito y en línea, en sus páginas [www.lacuracaonline.com](http://www.lacuracaonline.com), y [www.radioshackla.com/quatemala](http://www.radioshackla.com/quatemala), este día podrá realizar compras exclusivas, con beneficios y atención personalizada y a partir del 3 hasta el 6 de abril, la promoción estará vigente en todas sus tiendas a nivel nacional, en todas las formas de pago.

Durante el Hot Weekend de La Curacao, los clientes podrán acceder a un financiamiento de hasta 36 meses, sin enganche y sin fiador, con un beneficio de hasta 60 días para pagar la primera cuota.

Ópticas La Curacao tendrá productos especiales y también podrá aprovechar el descuento de hasta el 45% durante los días de esta gran promoción.

*"El Hot Weekend de La Curacao es la oportunidad para comprar todos los productos que necesite para el hogar. Iniciamos el 2 de abril con nuestra venta exclusiva al crédito y en línea y, del 3 al 6 de abril, disponible en todas las tiendas, con todas las formas de pago. La promoción consiste en descuentos de hasta 45%\* en las mejores marcas de tecnología, electrodomésticos y productos para el hogar. Son 4 días donde podrán obtener excelentes ofertas y grandes beneficios al crédito y muchas sorpresas más", comentó Marco Julio Galván, Gerente Comercial de Tiendas La Curacao.*



Para adquirir su MOTOCICLETA soñada el HOTWEEKEND DE LA CURACAO EXTIENDE la promoción hasta el 13 de abril 2025, para poder visitar sus más de 80 tiendas y elegir entre una amplia gama de ofertas la marca que más te convenga, contando con una propuesta variada y de las más reconocidas como: Honda, Suzuki, AKT, Freedom, Bajaj, TVS y Yamaha. En su compra de motocicletas podrá acceder a planes de crédito con 0% de enganche\* y financiamiento de hasta 60 meses.

EL HOT SHACK WEEKEND de Radioshack presenta una gran variedad de productos de tecnología, fotografía, videos y es el mejor momento para que los aficionados del gaming, creadores de contenido y streamers, puedan realizar sus compras, con hasta el 45% de descuento\*, en todas sus tiendas y con grandes beneficios.



## Realizan Foro El Sector Construcción como clave para la generación de empleo en Guatemala

La Cámara Guatemalteca de la Industria de la Construcción llevó a cabo el Foro BEC 70: Generación de empleo desde la construcción: Clave para la competitividad nacional, un espacio de discusión que resaltó la capacidad del sector para absorber mano de obra de manera inmediata y su rol esencial en el desarrollo económico del país.

Durante el foro, panelistas de diversas esferas nacional e internacional, gubernamental y no gubernamental aportaron su visión sobre la importancia del sector para la generación de empleo y su impacto en la economía. En primer lugar, Tobin Bradley, embajador de EE. UU. en Guatemala, resaltó la responsabilidad compartida de todos los actores para trabajar en conjunto y generar empleos que contribuyan a la construcción de un futuro más próspero para Guatemala y la región. Le siguió Stéphanie Daviot, jefa de misión de la Organización Internacional para las Migraciones (OIM) en Guatemala, quien abordó las tendencias migratorias y las oportunidades de inserción laboral para migrantes retornados.

Del sector público, Antonio Romero, viceministro de Inversión y Competencia, compartió los avances en atracción de inversión y el rol del gobierno en la creación de condiciones favorables para el crecimiento de la industria de la construcción. Desde la perspectiva empresarial, Jorge Adrover, representante de la Asociación Guatemalteca de Contratistas de la Construcción, expuso los desafíos operativos que enfrenta la industria ante la escasez de mano de obra a causa de la migración. Finalmente, Luis Castellanos, presidente de la Cámara Guatemalteca de la Industria de la Construcción, reiteró la disposición del sector para colaborar con el sector público y la comunidad internacional en la creación de oportunidades laborales.



Durante el evento, se discutieron temas clave como la simplificación de trámites para la construcción, las políticas de inversión para el crecimiento del sector y el papel de la industria como generador inmediato de empleo, especialmente en el contexto de las nuevas políticas migratorias en Estados Unidos. Más allá de un problema, la migración y los migrantes retornados representan una oportunidad para el crecimiento del sector construcción, ya que es una de las industrias con mayor capacidad de absorción de mano de obra y generación de empleo inmediato en el país.

“El sector de la Industria de la Construcción tiene el potencial y la disposición para seguir generando empleo formal en Guatemala. Si se agilizan los procesos y se destraban los permisos, podríamos iniciar de inmediato la construcción de más de 200,000 metros cuadrados, impulsando significativamente la economía del país”, afirmó Luis Castellanos.

## CIV se alista para temporada de lluvias con Plan de Conservación Vial 2025

Con el objetivo de asegurar una red vial en condiciones óptimas y garantizar la conectividad digna para los guatemaltecos, el Ministerio de Comunicaciones, Infraestructura y Vivienda (CIV) ha puesto en marcha la segunda fase del Plan Nacional Anual de Conservación de la Red Vial 2025.

Para su ejecución se sacó a licitación 85 proyectos de bacheo, 85 de limpieza, 72 para el mantenimiento de caminos de terracería, 22 de obra civil para atender emergencias y 22 de mantenimiento de puentes.

Con estas acciones, la Unidad Ejecutora de Conservación Vial (COVIAL) intervendrá 6,368.04 kilómetros de pavimento y 4,843.02 kilómetros de terracería en todo el país, con trabajos programados a partir de junio próximo.



El ministro de Comunicaciones, Miguel Ángel Díaz, destacó que, a diferencia de años anteriores, en 2025 se contará con contratos vigentes durante la temporada de lluvias, lo que permitirá a las empresas atender los tramos asignados de manera inmediata en caso de derrumbes, caída de árboles, rocas u otras eventualidades que puedan afectar la movilidad.

Además, se busca que las cunetas, tuberías transversales y cajas receptoras estén limpias para la correcta circulación de agua de lluvia, mientras que los trabajos de bacheo se programarán en los espacios de canícula o cuando las condiciones climáticas sean favorables.

Con estas acciones, el Ministerio de Comunicaciones, Infraestructura y Vivienda (CIV) reafirma su compromiso de garantizar una infraestructura vial segura y en óptimas condiciones, brindando respuestas oportunas a las necesidades de la población en época de lluvia.



## **Walmart Centroamérica impulsa el crecimiento de proveedores regionales**



## **Automaq se expande e inaugura sede en Parque las Américas**

**¡Por primera vez en Antigua Guatemala TEDxLa!**



## Walmart Centroamérica impulsa el crecimiento de proveedores regionales



Walmart Centroamérica llevará a cabo ronda de negociaciones con potenciales proveedores de productos fabricados, cultivados y ensamblados en los cinco países centroamericanos

- Se trata de la primera edición del evento “Walmart Centroamérica Growth Summit”.
- Habrá sesiones de aprendizaje y reuniones individuales para presentar sus productos

Por la celebración del 20 aniversario de operar en la región, Walmart de México y Centroamérica se prepara para celebrar la primera edición del evento “Walmart Centroamérica Growth Summit”, que contará con la participación de empresas pequeñas, medianas y grandes de Guatemala, El Salvador, Honduras, Nicaragua y Costa Rica.

“Walmart Centroamérica Growth Summit” está pensado para ser el evento de Walmart para negociaciones comerciales con potenciales proveedores. Está enfocado en productos fabricados, cultivados y ensamblados en la región, con el objetivo de impulsar el crecimiento de las economías locales, así como promover la compra directa a proveedores de los cinco países.

Esta primera edición de “Walmart Centroamérica Growth Summit” recibirá propuestas de productos de empresas que se registren en el programa – sin costo alguno – a partir de este 1 de abril y hasta el próximo 2 de mayo de 2025 a través de la página: [www.rangeme.com/growthsummitcam](http://www.rangeme.com/growthsummitcam)

“Walmart Centroamérica Growth Summit” está pensado para ser el evento de Walmart para negociaciones comerciales con potenciales proveedores. Está enfocado en productos fabricados, cultivados y ensamblados en la región, con el objetivo de impulsar el crecimiento de las economías locales, así como promover la compra directa a proveedores de los cinco países.

Las empresas que completen su candidatura antes del 2 de mayo y, que cumplan con los criterios de calidad y comercialización, podrán ser invitadas para participar en el evento de finales de julio próximo, en el que tendrán sesiones de aprendizaje y conexión con diferentes áreas de Walmart Centroamérica, con Abastecimientos Globales y Marketplace de Walmart Internacional, así como reuniones individuales de 30 minutos para presentar sus productos al equipo de Compras de Walmart Centroamérica.

## Automaq se expande e inaugura sede en Parque las Américas



Automaq, empresa guatemalteca líder en el área automotriz, anuncia la inauguración de su nueva sede en el centro comercial de Parque Las Américas, ofreciendo a sus clientes la línea exclusiva de pickups Tunland de Foton.

Con esta nueva agencia, expande su presencia en cuatro puntos de venta en la capital, y sus seis centros de atención en el interior del país.

Con esta nueva agencia, reafirmamos nuestro compromiso de acercar la calidad, innovación y respaldo de Foton a más clientes, brindando soluciones de movilidad que impulsan el crecimiento y desarrollo”, expresó Claudia Rodas, directora de Mercadeo de Automaq.

Asimismo, tiene espacios exclusivos para eventos, lanzamientos u otras activaciones que darán a sus clientes la mejor visibilidad de los productos. Además, cuenta con áreas interactivas y de tecnología que agilizarán los procesos en cada visita.



La nueva agencia de Automaq se destaca por su diseño innovador y tecnología de vanguardia, que garantizan un servicio ágil y eficiente. Entre sus principales características se encuentran:

- Atención personalizada: Asesores especializados guiarán a los clientes en la selección del modelo que mejor se adapte a sus necesidades.
- Pruebas de manejo: Los interesados podrán experimentar el rendimiento y confort de los pickups Tunland antes de realizar su compra.
- Servicios adicionales: Opciones de financiamiento flexible, seguros con cobertura total y mantenimiento especializado con repuestos originales.
- Estrategias de fidelización: Espacios diseñados para eventos exclusivos, lanzamientos y activaciones que refuercen la comunidad de clientes Automaq.

## El nuevo Porsche 911 Carrera GTS con tecnología T-Hybrid hace su debut en Guatemala en el Auto Show 2025



- **Porsche Guatemala presente en la más reciente edición de una de las ferias automotrices más importantes del país**
- **Presentación del nuevo Porsche 911 Carrera GTS con sistema T-Hybrid: motor bóxer 3.6L de 541 HP, 0-100 km/h en 3.0s y velocidad máxima de 312 km/h**
- **La muestra incluye también el Macan Eléctrico, Cayenne, modelos 718 GTS y GT4 RS, y el Taycan Cross Turismo**

**El Auto Show 2025, una de las exhibiciones automotrices más importantes de Guatemala, fue el escenario para la presentación oficial de la nueva generación del Porsche 911 con tecnología T-Hybrid, exhibido junto a una selecta gama de vehículos de la marca**

El Porsche 911 Carrera GTS realizó su presentación oficial en Guatemala ante más de 10,000 asistentes al Autoshow 2025. Esta nueva generación del icónico deportivo ha sido mejorada sustancialmente por la marca alemana e incorpora, por primera vez, el revolucionario sistema T-Hybrid que optimiza su rendimiento.

El nuevo 911 Carrera GTS Coupé está equipado con un motor bóxer de 3.6 litros que desarrolla 541 caballos de fuerza (398 kW). Su innovador sistema T-Hybrid, que incorpora un turbocompresor eléctrico, mejora significativamente la respuesta del motor. Esto permite una aceleración de 0 a 100 km/h en 3.0 segundos y alcanza una velocidad máxima de 312 km/h. La nueva generación del legendario deportivo también presenta un diseño renovado, mejor aerodinámica, un interior modernizado, mayor equipamiento de serie y conectividad mejorada.

Con su presencia en el evento, Porsche reafirma su compromiso con la evolución tecnológica, ofreciendo opciones para cada tipo de conductor. El evento ofreció diversas actividades interactivas, además de brindar a los asistentes la oportunidad de recibir asesoría personalizada sobre los modelos disponibles y sus características.

Presentes en el evento, el nuevo Porsche 911 Carrera GTS y la variante Targa 4 GTS, ya disponibles en el mercado guatemalteco, se destacaron como favoritos entre los entusiastas de la velocidad y la adrenalina. Estos modelos logran una perfecta fusión de rendimiento, elegancia y diseño que rinde homenaje a sus orígenes en el automovilismo deportivo.

## RAM Boost ahora permite triplicar la cantidad de RAM en los smartphones

Cada vez utilizamos más nuestros smartphones para hacer videollamadas, navegar en redes sociales, escuchar música, tomar fotos y hasta para planificar rutas; todo al mismo tiempo. Esta vida multitarea pone a prueba el rendimiento de los dispositivos, y si no logran mantener el ritmo, es posible que el usuario deba cerrar algunas apps para que funcione mejor.

Para evitar esas situaciones existe la RAM Virtual, que 'toma prestada' una porción del almacenamiento para dar más poder a los smartphones. Cuando no necesitan más esa potencia extra, todo vuelve a su estado natural.

¿Su smartphone tiene RAM Virtual y a pesar de eso necesita cerrar apps? Esto no se repetirá, debido a que Motorola mejoró su sistema, llamado RAM Boost, que además de ser más inteligente, es capaz de triplicar la cantidad de memoria RAM1 de sus últimos dispositivos, evitándole cerrar apps en ciertos momentos del día.

Todo ocurre de manera automática, en segundo plano, sin necesidad de ajustar configuraciones. Los dispositivos incluyen un sistema de inteligencia para identificar cuándo necesita más potencia.



Lo mejor de todo es que esta innovación no alcanza únicamente a los dispositivos más exclusivos. Los primeros en incorporar RAM Boost inteligente son los moto g05 y moto g15, que pueden triplicar su poder, adaptándose de manera automática al uso que cada persona les da.

Por ejemplo, el moto g15 viene con 8 GB de RAM y es capaz de sumar 16 GB extra con RAM Boost. Es por eso, que ahora puede tener un smartphone con 24 GB de RAM en conjunto para cambiar rápidamente entre muchas apps sin sentir que todo funciona en cámara lenta.

El moto g05 cuenta con 4 GB de RAM, por lo que podría sumar 8 GB de RAM Boost y alcanzar los 12 GB de RAM en conjunto para esos momentos en donde necesita la máxima potencia de su smartphone.

## No ignore un síntoma silencioso de conmoción cerebral

Mareos, dolores de cabeza, confusión, fatiga, visión borrosa y sensibilidad a la luz se encuentran entre los síntomas más comunes de una conmoción cerebral. Una vez que estos síntomas disminuyen y los pacientes comienzan a reanudar sus actividades habituales, también pueden experimentar efectos subyacentes a menudo pasados por alto de la conmoción cerebral — zumbido persistentes en los oídos, sensibilidad al ruido y dificultades auditivas, afirma Katie Dease, Doctora en Audiología, logopeda en el Sistema de Salud de Mayo Clinic.

Una conmoción cerebral es una forma leve de lesión cerebral traumática causada por un impacto en la cabeza. Puede alterar las células cerebrales, incluidas aquellas asociadas a la audición. Algunos de estos cambios sanarán, mientras que otros son permanentes.

La audición puede verse afectada en adultos y niños que han sido diagnosticados con conmoción cerebral después de incidentes comunes, como una lesión en la cabeza debido a una caída, a un accidente automovilístico o al andar en bicicleta sin casco. Otras personas, como atletas o militares, pueden verse afectadas debido a sus actividades deportivas o profesiones.

### Cómo una conmoción cerebral puede afectar sus oídos

Pequeñas células ciliadas recubren sus oídos internos. Estas células ciliadas son cruciales para transformar la energía de las vibraciones del tímpano y los huesos del oído medio en energía eléctrica que puede transmitirse a través de los nervios al cerebro para su procesamiento.



Piense en estas pequeñas células ciliadas como hojas de césped. Cuando pisa el césped, algunas hojas vuelven a subir, mientras que otras se aplanan o se rompen. Los pelos de tus oídos funcionan de la misma manera. Aquellos que están dañados por una conmoción cerebral no pueden regenerarse ni repararse, y ya no pueden enviar señales al cerebro.

Este daño a las células ciliadas puede causar zumbidos en los oídos conocido como tinnitus pérdida auditiva, sensibilidad al ruido e incapacidad de procesar correctamente los sonidos, como el habla.

Las pequeñas células nerviosas en los oídos detectan los sonidos y transmiten las señales al cerebro, donde se procesan los sonidos. Cualquier lesión en las células nerviosas puede interrumpir este proceso. Aquellos que han sufrido una conmoción cerebral pueden tener dificultades para distinguir palabras en entornos ruidosos, aunque su audición general pueda parecer normal.

En caso de que su hijo haya sufrido una conmoción cerebral, una vez que los principales síntomas de la conmoción disminuyan, es esencial prestar atención si él comenta sobre mareos, zumbido en los oídos o dificultad para escuchar. Algunos de estos síntomas pueden mejorar, mientras que otros pueden ser permanentes.

## ¡Por primera vez en Antigua Guatemala TEDxLa!

La ciudad de Antigua Guatemala, se prepara para albergar por primera vez el prestigioso evento TEDxLa Antigua. Bajo el tema "Antigua Inspira: Generosidad y tecnología para transformar al mundo", esta conferencia reunirá a destacados líderes y visionarios para compartir ideas innovadoras que buscan generar un impacto positivo en la sociedad. Además, es primera vez en el mundo que el escenario será frente a una Ermita.

*“TEDxLa Antigua promete ser un espacio de inspiración y aprendizaje, donde la generosidad y la tecnología se unen para transformar el mundo. Será el evento que reunirá a líderes, innovadores y visionarios que compartirán sus ideas y proyectos, mostrando cómo la colaboración y el avance tecnológico pueden generar un impacto positivo en la sociedad.”* indicó Karen Cancinos organizadora de TEDxLa Antigua.

**El evento se realizará el 26 de abril en la Ermita de la Santa Cruz en Antigua Guatemala, de 17:00 a 20:30 horas,**

Para este primer encuentro el tema central es "Antigua Inspira: Generosidad y tecnología para transformar al mundo", el cual destaca cómo la innovación y el impacto social pueden unirse para generar cambios significativos. En un país donde la colaboración y la creatividad son clave para el desarrollo, este espacio reunirá a líderes en tecnología, emprendimiento y acción social para compartir ideas que impulsen el progreso.



Como parte del compromiso de brindar la mejor experiencia, Bantrab se une como patrocinador de este gran evento. Como indicó María Inés Rivera, Senior de Relacionamiento: "En Bantrab, creemos en el valor de las personas y su trabajo; nuestro propósito es su bienestar y su futuro. Apoyar iniciativas como TED, que promueven valores fundamentales como la inclusión y el impacto, se alinea perfectamente con nuestra razón de ser como grupo financiero.

*“Antigua Guatemala será el escenario de una experiencia que no te puedes perder. Únete a TEDxLa Antigua y sé parte de una comunidad que cree en el poder de las ideas para generar un impacto real”* concluyó Alejandro Quijada coorganizador de TEDxLa Antigua.



## **BAC impulsa el empoderamiento de los jóvenes universitarios**



**¿Siempre con hambre? Aprende por qué y cómo evitarlo**

**Casa Barril steakhouse llega a Guatemala con su especialidad en asados al barril**



## BAC impulsa el empoderamiento de los jóvenes universitarios



En el 2º. Congreso de Finanzas Positivas y la Business Summit, el asesor financiero impulsó la formación de estudiantes con herramientas para tomar decisiones financieras responsables y contribuir al desarrollo sostenible del país.

Con el objetivo de fortalecer la formación de los jóvenes guatemaltecos, BAC participó activamente en dos actividades relevantes del ámbito académico en el país: el Congreso de Finanzas Positivas en la Universidad Galileo y en la Business Summit de la UNIS, impactando a más de 675 estudiantes en total. Estas iniciativas fueron diseñadas para ofrecer a los jóvenes herramientas valiosas para su crecimiento personal y profesional, alineándose con el propósito de BAC de empoderar a las nuevas generaciones y promover un futuro financiero más responsable y sostenible.

El 2º. Congreso de Finanzas Positivas: Describe cómo convertir tus ideas en éxitos financieros

El Congreso de Finanzas Positivas, organizado por BAC, en asociación con la Facultad de Administración de la Galileo, se realizó el 27 de marzo en la Universidad Galileo y reunió a más de 300 estudiantes con el objetivo de brindarles herramientas prácticas para tomar decisiones financieras responsables. Durante este evento, se realizaron talleres conducidos por empresarios guatemaltecos que, con su experiencia; orientaron a los estudiantes en temas de hábitos, perseverancia, disciplina y tecnología. Todas estas aristas que un emprendedor necesita para su éxito y crecimiento.

En el conversatorio final, se enfatizó la relevancia de que los jóvenes conecten su propósito personal con el de las empresas en las que trabajen o emprendan, buscando no solo beneficios económicos, sino también contribuir a un bien común.

*“En BAC, creemos que el futuro de Guatemala está en manos de las nuevas generaciones, y nuestro compromiso es proporcionarles las herramientas necesarias para generar un impacto positivo y responsable en la sociedad. No se trata solo de crecimiento económico, sino de un crecimiento que sea sostenible, ético y alineado con las necesidades del país. Nuestra misión es ayudar a los jóvenes a tomar decisiones informadas que favorezcan no solo su bienestar, sino también el de las comunidades a las que pertenecen”, resaltó José Carlos Barrios, Vicepresidente de Estrategia Comercial, Mercadeo y Sostenibilidad de BAC Guatemala.*

A través de estas iniciativas, BAC refuerza su compromiso con el bienestar de los jóvenes y su formación hacia un futuro responsable. Además de ofrecerles herramientas educativas, el banco les proporciona acceso a productos como la tarjeta BAC Student, que les permite comenzar a gestionar sus recursos de manera responsable. De este modo, BAC no solo proporciona soluciones financieras, sino también el acompañamiento necesario para que los jóvenes aprendan a tomar decisiones informadas y continúen su camino hacia la independencia financiera, contribuyendo al mismo tiempo a un futuro más inclusivo y sostenible para el país.

## TRUEQUE KALEA 2025 transforma tu mueble en una oportunidad para cambiar una vida



Kalea y el Instituto Neurológico de Guatemala lanzan una nueva edición de Trueque Kalea, que permite a los clientes intercambiar muebles usados para contribuir a la educación y rehabilitación de quienes lo necesitan.

*“El apoyo de Kalea ha sido invaluable. Gracias a esta alianza, hemos podido ampliar nuestros servicios y mejorar la calidad de vida de muchos niños y jóvenes. Su compromiso nos impulsa a seguir creciendo y creando nuevas oportunidades de inclusión”, expresó Lorena Forno de Pinot, directora ejecutiva del Instituto Neurológico de Guatemala.*

Kalea lanza con orgullo una nueva edición de “Trueque Kalea 2025”. Una iniciativa que transforma muebles en oportunidades para más de 1,000 niños y jóvenes con discapacidad intelectual y autismo en Guatemala, atendidos por el Instituto Neurológico de Guatemala.

Desde el 20 de marzo hasta el 20 de abril, los clientes podrán intercambiar sus muebles usados y recibir hasta un 40% del valor de un mueble nuevo en Kalea. Más allá de renovar sus espacios, estarán apoyando la educación especial y terapias de niños y jóvenes con discapacidad intelectual y autismo.

### Más que muebles, es una oportunidad para la inclusión

Los muebles donados se entregan al “Bazar del Mueble Usado” del Instituto Neurológico de Guatemala, los cuales pueden ser muebles para el hogar, como salas, comedores y dormitorios. Además de aquellos que son de oficina, como escritorios, librerías, sillas con rodillos y de espera. Estas donaciones se convierten en fondos para continuar brindando educación especial, terapias de apoyo integral y oportunidades de inclusión educativa y laboral a niños y jóvenes con discapacidad intelectual o autismo.

Trueque Kalea no solo permite a los clientes renovar sus hogares, sino que también los convierte en agentes de cambio social, contribuyendo a un futuro más inclusivo.

### 16 años de impacto: un trueque que cambia vidas

Desde su inicio, Trueque Kalea ha crecido de manera significativa gracias al compromiso de la comunidad. En 2022, la campaña recaudó, Q156,580, cifra que aumentó a Q290,000 en 2023 y alcanzó los Q334,311 en 2024. Para 2025, Kalea busca superar este impacto, incentivando a más personas a participar y generar un cambio positivo en la sociedad.

### ¿Cómo participar en el Trueque Kalea 2025?

El proceso para hacer el trueque es sencillo y accesible para todos

1. Envía una foto de tu mueble usado por WhatsApp al 2490-0000 o preséntala en una tienda Kalea.
2. Selecciona tu nuevo mueble y recibe hasta un 40% del valor de este a cambio de tu mueble viejo.
3. En la entrega del nuevo mueble, Kalea recogerá el usado y lo donará al “Instituto Neurológico de Guatemala”.

## Casa Barril steakhouse llega a Guatemala con su especialidad en asados al barril



Casa Barril Steak House, es un restaurante que transforma la manera de preparar la carne con una técnica innovadora y auténtica. Ubicado en Zona 14, Ofreciendo una experiencia única para los amantes de los asados, fusionando tradición, creatividad, en un ambiente acogedor y que invita a disfrutar cada bocado.

El concepto de Casa Barril surgió de la pasión por los asados y el deseo de ofrecer una experiencia culinaria única. Inspirados por una técnica descubierta en sus viajes, sus fundadores decidieron traer a Guatemala barriles de acero inoxidable de grado alimenticio para revolucionar la forma de cocinar la carne. Esta técnica, conocida como asado al barril, tiene su origen en China y ha ganado gran popularidad en Colombia en los últimos años.

*Nuestro objetivo es ofrecer una experiencia gastronómica única, donde la calidad de la comida se combine con un ambiente cálido y acogedor. Cuidamos cada detalle para que nuestros clientes se sientan como en casa mientras disfrutan de un asado en compañía de amigos o familiares”, afirma Luis Mosquera, representante de Casa Barril Steak House.*

El sello distintivo de Casa Barril radica en su técnica de cocción. La carne se cocina colgada dentro de un barril, permitiendo que el calor se distribuya uniformemente mediante convección. Este proceso garantiza cortes jugosos, tiernos y llenos de sabor, sin la necesidad de adobos o salsas excesivas. Entre los platos estrella del restaurante destacan el Pork Belly al Barril, también conocido como carnichicharrón, y el Coulotte Entero al Barril, un corte premium que resalta por su marmoleo y exquisito sabor.

Además de su propuesta gastronómica, Casa Barril organiza eventos especiales, como maridajes y Talleres de Asados al Barril, donde los participantes aprenden de manera práctica sobre esta técnica, desde encender el carbón hasta degustar cortes perfectamente cocidos. La filosofía del restaurante se basa en la pasión por los asados y la convivencia, creando un espacio donde amigos y familiares puedan compartir momentos inolvidables.

Con miras al futuro, Casa Barril busca expandir su presencia en Guatemala y eventualmente llevar su concepto a otros países. Sin embargo, su enfoque actual está en consolidarse como un referente gastronómico en la Ciudad de Guatemala, manteniendo su compromiso con la calidad, la innovación y la autenticidad.

Casa Barril Steak House abre sus puertas para todos aquellos que buscan una experiencia gastronómica diferente, llena de sabor y tradición.



## MAPFRE MedicOnline, innovación en telemedicina con inteligencia artificial para Guatemala

MAPFRE Guatemala presenta la renovación de MedicOnline, su plataforma de telemedicina que integra inteligencia artificial para ofrecer servicios de salud más accesibles y eficientes a la población guatemalteca.

Esta iniciativa responde a la creciente necesidad de atención médica oportuna en un país donde las enfermedades crónicas no transmisibles han aumentado hasta alcanzar cifras significativas. Según el Instituto Guatemalteco de Seguridad Social (IGSS), el 17% de la población padece diabetes, sin contar los casos aún no diagnosticados. Por su parte, un estudio del Journal of Hypertension revela que la hipertensión afecta al 32.2% de la población y es responsable del 12% de los decesos a nivel nacional.

Ante este panorama, MAPFRE Guatemala reafirma su compromiso con la población al ofrecer soluciones innovadoras que faciliten el acceso a servicios de salud de calidad, contribuyendo así a la prevención y manejo de enfermedades crónicas.

### Innovación tecnológica al servicio de la salud

MedicOnline permite a los usuarios medir signos vitales y evaluar riesgos de salud utilizando únicamente la cámara de un dispositivo tecnológico pudiendo ser celular, tablet o computadora. Antes de cada consulta, los pacientes pueden:

- Medir presión arterial y frecuencia cardíaca.
- Evaluar riesgos de colesterol total y diabetes tipo 2.
- Otros indicadores y proyecciones de salud.

### Proceso de consulta simplificado

El servicio ha sido diseñado para ser intuitivo y accesible:  
Acceder a la aplicación y seleccionar el método de atención preferido.  
Ingresar datos personales básicos como edad, estatura, peso y sexo.  
Colocar el rostro dentro de un círculo en pantalla durante 30 segundos para que la IA realice las mediciones correspondientes.  
Iniciar la consulta con un médico, quien interpretará los resultados y brindará las recomendaciones necesarias.



Al finalizar, el paciente recibe un correo electrónico con un informe detallado que incluye diagnóstico, prescripción y recomendaciones médicas. El usuario tiene la opción de calificar al doctor y dejar comentarios sobre la atención recibida.

### Atención médica sin costo y sin límites

MedicOnline es un beneficio adicional exclusivo para asegurados de MAPFRE en seguros médicos y algunos productos específicos. No tiene ningún costo adicional y permite conversar con un médico de manera ilimitada. Además:

Los médicos están disponibles 24/7, los 365 días del año.  
Son profesionales reconocidos por el Colegio de Médicos y Cirujanos.  
Cada usuario puede consultar la información profesional del médico que le oriente.  
La telemedicina apoya a que la atención primaria sea inmediata y con indicaciones claras para el restablecimiento de la salud.  
Brinda una atención privada y segura.

Para utilizar MedicOnline, los interesados pueden ingresar a [www.mapfremediconline.com](http://www.mapfremediconline.com)



## ¿Siempre con hambre? Aprende por qué y cómo evitarlo

Existen muchas razones que pueden estar provocando un aumento en tu apetito; pero lo que comes, y las bebidas que ingieres pueden ser los principales culpables.

Si sientes hambre todo el tiempo, incluso después de haber comido, puede deberse a una serie de factores fisiológicos y otros relacionados con tu estilo de vida.

Uno de los motivos del hambre constante puede estar conectado con los niveles de glucosa en la sangre.

La mejor manera de afrontar el hambre es comer cuando te sientas hambriento y evaluar lo que estas incluyendo en tus comidas: tal vez necesitas incluir más proteínas, grasas saludables y fibra para mantenerte saciado por más tiempo.



Hay muchas razones que pueden estar provocando un aumento en tu apetito; pero lo que comes y las bebidas que ingieres pueden ser los principales culpables debido al efecto que tienen sobre tu glucosa; aunque el estrés, el sueño, el ejercicio también pueden contribuir a que sientas hambre más a menudo.

### Tipos de hambre

**El hambre física** es un mecanismo sencillo y directo: el cuerpo envía señales que nos indican la necesidad de alimentarnos, y al hacerlo, estas sensaciones desaparecen. Por lo general, el hambre se manifiesta con el clásico rugido en el estómago, pero también puede presentarse como falta de energía, dificultad para concentrarse, mareos o incluso vértigo.

**hambre hedónica**, término utilizado para definir el hambre sin necesidad calórica<sup>1</sup>, la cual puede surgir por razones diferentes al hambre física, como los hábitos, el aburrimiento o el entorno, convirtiéndose en el motivo más común por el que sientes hambre con frecuencia.

### Conexión entre glucosa y hambre

La glucosa, principal fuente de energía del cuerpo, está directamente relacionada con la sensación de hambre. Cuando los niveles de glucosa en sangre descienden, surge la necesidad de comer, desencadenando lo que conocemos como hambre física real. Sin embargo, un pico repentino de glucosa, seguido de una caída abrupta, puede generar la misma sensación de hambre, incluso cuando el cuerpo no necesita más calorías.

Los alimentos y snacks ricos en carbohidratos o azúcares suelen ser los culpables de este fenómeno. Al consumirlos, los niveles de glucosa en sangre se disparan, lo que desencadena la liberación de grandes cantidades de insulina. Esta hormona, diseñada para equilibrar los niveles de glucosa, a menudo provoca una caída drástica, conocida como "bajón de glucosa".

### ¿Cómo puedes controlar el hambre?

Si tienes la sensación de tener hambre todo el tiempo, la mejor forma de saciar el hambre es comer, y las distintas comidas tendrán un efecto único sobre el hambre, prueba varias combinaciones de alimentos para ver qué opciones te dejan realmente satisfecho y saciado. Un enfoque equilibrado que combine abundantes verduras, proteínas magras y grasas saludables te mantendrá más saciado y estabilizará tu glucosa.

## ¡A buscar los huevos de Pascua con el Conejo Fermín y sus amigos de TinkyDoo

Este domingo 6 de abril, vive una tarde mágica en Café Escenario con el show interactivo del Conejo Fermín y sus amigos de TinkyDoo. Un espectáculo lleno de alegría, color y mucha diversión para los más pequeños.

Entradas ya a la venta

Adultos: Q60

Niños: ¡Solo con una sonrisa! 🐰

Fecha: Domingo 6 de abril

Hora: 2:00 PM

Lugar: Café Escenario

¡No te pierdas esta aventura llena de magia y sorpresas!

**Café ESCENARIO** 06 DOMINGO ABRIL

**TinkyDoo** **CONEJO FERMÍN**

**BUSQUEDA DE HUEVOS DE PASCUA**

Abre el show

**ÚNICA FUNCIÓN 2 PM** **Glitter Princess & Friends** **ENTRADA: Q60**

NIÑOS MENORES DE 10 AÑOS ENTRAN GRATIS

ADQUIERE TUS ENTRADAS 📞 5187-4488 / 5204-5991

📍 3ERA AVENIDA 11-36 ZONA 9 PARQUE PRIVADO



## **Kellanova transformando la vida de familias guatemaltecas, con el programa “Mejores Días para Crecer”**



## **Nestlé entre las Mejores Empresas para Trabajar de la Región**

## **Inaugura segunda fase del Parque Industrial CAES**



## Nestlé entre las Mejores Empresas para Trabajar de la Región



Nestlé en Centroamérica ha sido reconocida entre las Mejores Lugares para Trabajar según el último ranking presentado por el Great Place to Work® Institute. Este reconocimiento ratifica el actuar de la compañía y su liderazgo en el sector de alimentos y bebidas

Nestlé en Centroamérica alcanzó la posición no.1 entre los Mejores Lugares para Trabajar para Mujeres en 2025 en Multinacionales.

*“Este distintivo de nuestros propios colaboradores resalta el esfuerzo colectivo que realizamos en la compañía por crear un espacio de trabajo positivo, colaborativo y de crecimiento para todos. Además, refleja que la diversidad y la inclusión están implícitas en cada una de las acciones que realizamos, desde lo interno, hasta nuestra cadena de valor como proveedores, aliados y por supuesto, nuestros consumidores”, expresó Pablo Wiechers, presidente y CEO de Nestlé Centroamérica.*

El ranking de Great Place to Work® Institute es el resultado de un cuidadoso y extenso estudio de clima y cultura organizacional que mide las conductas, comportamientos y el ambiente de las empresas participantes del estudio.

Este ranking considera dos encuestas, la primera aplicada a los colaboradores de las organizaciones, midiendo cinco dimensiones: credibilidad, respeto, imparcialidad, orgullo y compañerismo. La segunda encuesta a las organizaciones evalúa procesos, políticas y prácticas de capital humano. La combinación de ambos estudios determina la posición que ocupa una organización en la lista de las mejores empresas para trabajar en un país.

Nestlé mantiene una responsabilidad genuina hacia toda su cadena de valor, lo cual solo se logra en un ambiente laboral que proporcione condiciones dignas de trabajo para todos y cada uno de los colaboradores. Por ello, la compañía está comprometida con seguir promoviendo espacios laborales donde todas las personas puedan desarrollarse plenamente, contribuyendo a un entorno de trabajo equitativo y diverso.

## Inaugura segunda fase del Parque Industrial CAES



Idea Central, desarrolladora líder en Guatemala con 26 años en el mercado y más de 35 proyectos ejecutados, se une a Capital Industrial, firma con una sólida trayectoria en desarrollo industrial, para impulsar el ecosistema logístico más grande de Carretera a El Salvador: Parque Industrial CAES.

Parque Industrial CAES ofrece una infraestructura moderna, con bodegas de alto rendimiento, oficinas y espacios de almacenaje que van desde 280 m<sup>2</sup> hasta 20,000 m<sup>2</sup> de construcción. Además, ha sido diseñado con un enfoque en la sostenibilidad, incorporando bodegas altas y frescas con suficiente iluminación natural para reducir el uso de lámparas durante el día, así como sistemas de aire acondicionado eficientes.

El parque está diseñado para albergar empresas de diversos sectores, como farmacéutico, textil, repuestos automotrices y electrónicos, tanto nacionales como extranjeras, que buscan optimizar sus operaciones y mejorar su capacidad de distribución.



Con una extensión inicial de 40 manzanas, el parque está diseñado para satisfacer la creciente demanda de espacios industriales y logísticos en la región. Su ubicación estratégica, a solo 4 kilómetros de la VAS y en una ruta clave de conexión con países vecinos, garantiza un acceso rápido y eficiente a puntos logísticos estratégicos.

### Beneficios clave del Parque Industrial CAES

- Desarrollo económico: Inversión inicial de Q300 millones.
- Mejora de infraestructura y servicios públicos: Q4 millones en IUSI anual.
- Generación de empleo: 7,500 puestos de trabajo directos e indirectos.
- Estímulo a la formación y capacitación: Las empresas fomentan programas de formación y desarrollo para sus empleados.
- Incremento en la calidad de vida: Impulso al desarrollo de proveedores locales.
- Fortalecimiento de la economía regional: El crecimiento económico generado por el parque beneficiará los servicios sociales, la educación y la infraestructura.
- Impulso a la innovación: La diversidad de industrias dentro del parque fomenta la colaboración y el intercambio de conocimientos.

## Kellanova continúa transformando la vida de las familias guatemaltecas

El programa Mejores Días para Crecer Juntos ha impactado a más de 12,000 personas, mejorando la nutrición infantil y la seguridad alimentaria de cientos de familias a través de educación, acceso a alimentos y desarrollo comunitario.



Con el firme compromiso de cambiar la realidad de miles de personas guatemaltecas, Kellanova ha continuado con el exitoso programa “Mejores Días para Crecer Juntos”, que este año ha beneficiado a 2,924 niños, niñas y mujeres embarazadas, impactando de manera directa a más de 1,538 familias. El programa busca mejorar la seguridad alimentaria de familias en situación de vulnerabilidad, a través de un modelo integral enfocado en la nutrición, la educación y el desarrollo comunitario, principalmente en el departamento de Chimaltenango.

Desde su implementación en 2021, el programa ha seguido creciendo de manera sostenida, con un enfoque en el fortalecimiento de cuatro pilares clave: promover hábitos alimenticios saludables, el acceso a alimentos de calidad, el fortalecimiento de la autosuficiencia alimentaria a través de huertos familiares y la promoción de la actividad física y el autocuidado. Estos esfuerzos han permitido que más de 12,984 personas reciban apoyo directo, mejorando su bienestar y acceso a alimentos de vida de manera significativa.

**Los cuatro pilares del programa:**

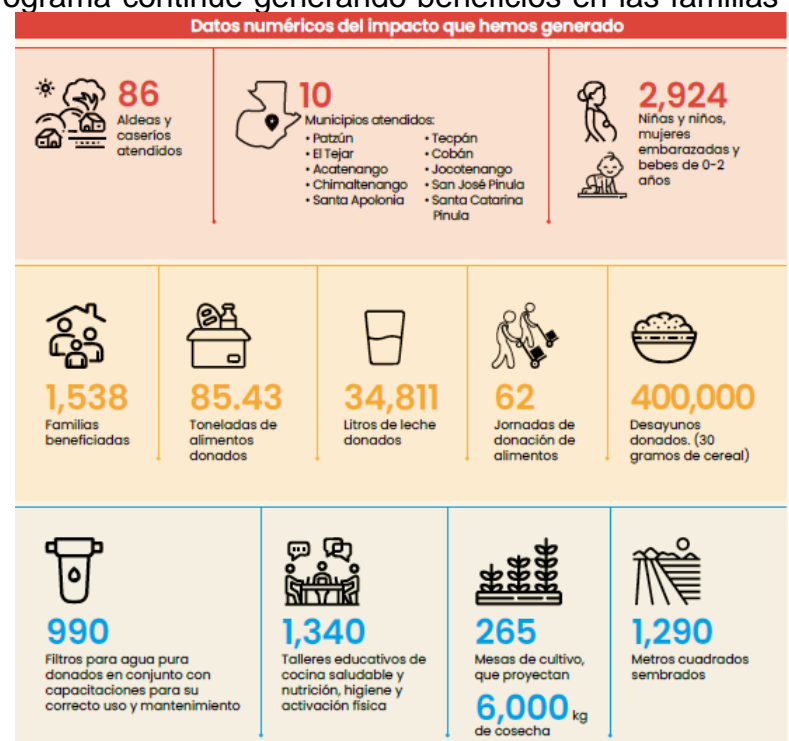
 <p><b>FORTALECEMOS EL HÁBITO DEL DESAYUNO</b></p>	 <p><b>CRECEMOS EN COMUNIDAD</b></p>	 <p><b>ESTAMOS ACTIVOS</b></p>	 <p><b>COSECHAMOS NUESTROS ALIMENTOS</b></p>
<p>Entrega de insumos para el desayuno en conjunto con sesiones educativas.</p>	<p>Sesiones educativas y talleres prácticos de cocina saludable con los recursos disponibles y acordes a sus usos y costumbres.</p>	<p>Promocionamos la actividad física y el autocuidado como pilares de un estilo de vida saludable.</p>	<p>Capacitamos a las familias para el desarrollo de huertos para promover su acceso a alimentos de calidad. *Línea de programa que se activa con actividades de fundraising.</p>

Este quinto año de ejecución del programa ha sido un punto de inflexión, ya que, tomando en cuenta las experiencias y aprendizajes previos, se ha gestionado con aliados locales una atención específica a mujeres embarazadas, mujeres en periodo de lactancia y bebés de 0 a 2 años, quienes son familiares de los niños y niñas de 3 a 7 años. El objetivo principal de esta intervención es prevenir la desnutrición materno-infantil, contribuyendo de manera directa a la Ventana de los Mil Días, un periodo crucial para el desarrollo físico y mental de los niños.

Además, el programa ha fortalecido su enfoque en la cosecha de alimentos. A través de un módulo de aprendizaje, las familias han sido capacitadas para desarrollar huertos familiares, enseñándoles a cosechar sus propios alimentos, generar fertilizantes naturales y defensores orgánicos, lo que les permite mejorar la calidad de sus cultivos y hacerlos más sostenibles a largo plazo. Esta iniciativa ha contado con el apoyo de líderes comunitarios que comparten sus conocimientos y experiencias, asegurando que el impacto del programa continúe generando beneficios en las familias de la zona a lo largo del tiempo.

Para continuar ampliando su impacto, Kellanova ha trazado nuevas acciones clave. Se reforzarán las jornadas de donación de filtros de agua pura en conjunto con capacitaciones para garantizar su correcto uso y seguimiento. También se ejecutará la estrategia “**Cosechamos nuestros alimentos**”, a través de la cual se donará a las familias infraestructura para que puedan realizar sus huertos, además de capacitarlos para que conozcan sobre el cuidado y forma correcta de cosechar sus cultivos de manera independiente al programa, facilitando así el acceso a alimentos frescos de forma sostenible.

*“Nos llena de orgullo ver cómo este programa ha tocado tantas vidas en Guatemala. Estamos convencidos de que el verdadero cambio se logra de manera sostenible, por lo que seguimos comprometidos a largo plazo con nuestras comunidades, buscando apoyarlas y empoderarlas para que continúen cosechando los frutos de estos esfuerzos”, comentó José Valenzuela, Líder de Unidad de Negocios de Kellanova para Centroamérica y el Caribe.*



## INAB y UICN renuevan memorando de entendimiento para favorecer el manejo de los bosques de Guatemala y Mesoamérica

El acuerdo, de 5 años plazo con posibilidad de prórroga, fortalecerá el cumplimiento de las metas nacionales para la conservación y el desarrollo sostenible de Guatemala.



“Mirando hacia el futuro, y a través de la firma de este memorando, reafirmamos nuestro deseo de seguir caminando juntos. Con este hito institucional, marcamos un nuevo punto de partida para continuar trabajando con los programas de restauración ambiental, buscando nuevas formas de integrar el enfoque de género y Pueblos Indígenas en la acción forestal, y amplificando los espacios de diálogo, innovación y aprendizaje mutuo”, indicó la directora regional de la UICN para México, América Central y el Caribe, Úrsula Parilla.

“Desde 1967 hemos sumado capacidades y recursos en beneficio del medio ambiente; con esta firma, reafirmamos nuestro compromiso con la conservación y el desarrollo sostenible de los bosques para seguir proveyendo valiosos servicios ecosistémicos en las generaciones futuras”, afirmó el gerente del INAB, Bruno Arias.

El Instituto Nacional de Bosques (INAB) y la Unión Internacional para la Conservación de la Naturaleza (UICN) firmaron un memorando de entendimiento para sumar capacidades, recursos y experiencias en favor de la conservación de la naturaleza y el desarrollo sostenible de Guatemala y de la Región Mesoamericana.

Las áreas de colaboración consideran restauración del paisaje forestal, manejo sostenible de ecosistemas, gobernanza para el manejo de los recursos naturales, cambio climático, agricultura sostenible y desarrollo inclusivo de modelos de negocios, fundamentados en el estándar de Soluciones basadas en la Naturaleza (SBN) de la UICN.

En el marco de este acuerdo, también se contempla el apoyo a la Política Nacional Forestal, la Política de Compensación por Servicios Ecosistémicos y la Estrategia Nacional de Combate a la Tala Ilegal. Además, contempla la colaboración para la implementación de compromisos de país y de región, en especial aquellos destinados a implementar los acuerdos regionales y convenios internacionales ambientales suscritos por el país.



## La fase de Final Four del March Madness 2025 llega a ESPN y Disney+

El camino hacia el título llega a su punto culminante donde el March Madness 2025 entra en la fase del Final Four. La cobertura en vivo tanto del Final Four como de los Juegos por el Campeonato Nacional del Torneo de Baloncesto Masculino de la División I de la NCAA se transmitirá por ESPN y estará disponible en streaming en ESPN y Disney+.

La cobertura de los juegos de esta temporada estará a cargo del destacado equipo de especialistas de ESPN. La emoción no se limitará a cada jugada en la cancha, SportSCenter contará con el resumen más detallado y los momentos más destacados de cada partido.

**Sábado 5 de abril**  
**ESPN y Disney+**

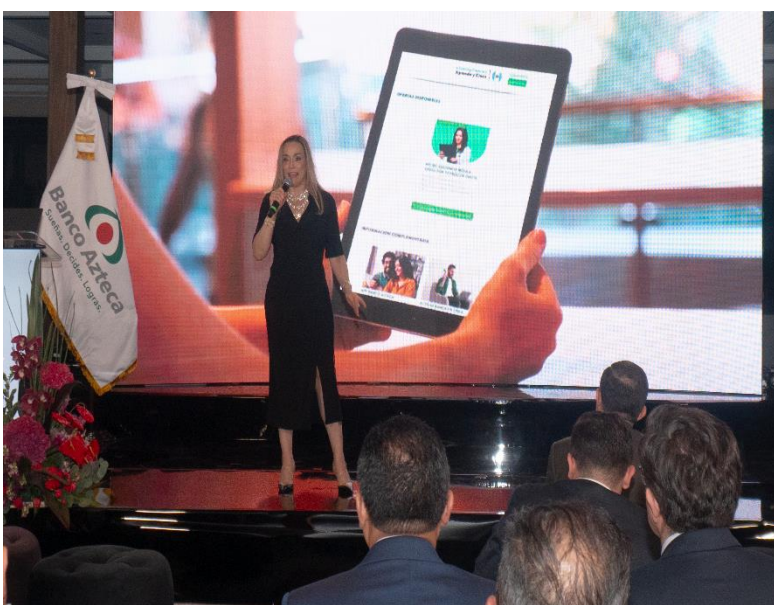
**Florida vs. Auburn**  
**18:00 DO – 17:00 PA - 16:00**  
**MX/GUA/CR/HND/NI**

**Houston vs. Duke**  
**20:30 DO – 19:30 PA - 18:30**  
**MX/GUA/CR/HND/NI**  
**SportSCenter**  
**23:00 DO – 22:00 PA - 21:00**  
**MX/GUA/CR/HND/NI**





## **DEMOS Desayunos Escolares “Alimentando Mañanas, Impulsando Futuros” en Guatemala**



## **Banco Azteca lanza diplomado virtual de educación financiera en Guatemala Aprende y Crece**

**Día Mundial de la  
Salud estrategias  
para mejorar la  
calidad de vida  
laboral**



## Banco Azteca lanza diplomado virtual de educación financiera en Guatemala Aprende y Crece



El Programa de Educación Financiera y Negocios de Banco Azteca, presenta su nuevo Diplomado “e-Learning Financiero Aprende y Crece”, que ofrece una innovadora experiencia formativa en línea para mejorar las finanzas personales, así como para emprender y conducir al éxito los negocios, en donde los participantes serán guiados para obtener una buena salud financiera.

El “e-Learning Financiero Aprende y Crece” es un programa de enseñanza totalmente gratuito, con la flexibilidad de tomarlo a distancia sin importar la localización física del aprendiz o su disponibilidad de horario, fomentando el auto-aprendizaje. La plataforma digital promueve el conocimiento y buen uso de los productos y servicios financieros, de igual forma, motiva el emprendimiento y el uso de las tecnologías de la información y la comunicación (TIC’s).

Este diplomado virtual está integrado por 8 módulos con una duración total de 120 horas, conformado por 70% de horas de auto aprendizaje y 30% de asesoría acompañada por un experto académico en línea. Adaptable a cursos con menor número de horas acorde a los temas de interés y a las necesidades de los educandos.

Los módulos abordan los siguientes temas:

- Módulo 1. Ahorro.**
- Módulo 2. Crédito.**
- Módulo 3. Seguros.**
- Módulo 4. Inversión.**
- Módulo 5. Ahorro para el retiro.**
- Módulo 6. Emprendimiento.**
- Módulo 7. Desarrollo empresarial.**
- Módulo 8. Herramientas financieras digitales.**

El aprendizaje se apoya en más de 700 recursos educativos como: videos, cápsulas, podcasts, infografías animadas, PDF’s, ejercicios de reforzamiento, resúmenes, evaluaciones, entre otros.

Con esta herramienta educativa los participantes desarrollarán capacidades financieras de suma utilidad a lo largo de las diferentes etapas de su vida.

Cabe destacar el gran valor que representa el aval académico con el que cuenta el “e-Learning Financiero Aprende y Crece” por parte de la Universidad de San Carlos (USAC), ya que su Facultad de Ingeniería certificó la totalidad del contenido de este diplomado.

Al culminar cada módulo se obtiene una Constancia y al finalizar los 8 módulos recibirán un Diploma de Certificación.

Desde el año 2015 a la fecha, las actividades de Aprender y Crece han impactado positivamente a más de 1 Millón de personas en Guatemala gracias a la educación financiera y empresarial.

## Fraudes vacacionales: cómo garantizar una experiencia de viaje segura

Se acerca Semana Santa y para muchas familias es una excelente oportunidad de viajar. Antes de reservar, le damos algunos consejos para identificar posibles fraudes y cómo evitarlos.

Cada año miles de viajeros en todo el mundo son víctimas de estafas en la reserva de hoteles, cruceros, paquetes vacacionales y pasajes de avión. Los delincuentes cibernéticos han encontrado distintas estrategias para engañar a los consumidores, desde sitios falsos hasta uso indebido de plataformas legítimas.

Para evitar ser una víctima más y que pueda disfrutar de sus vacaciones como se merece, Banco G&T Continental ha recopilado las cinco estafas más comunes en sitios de reserva de hoteles y cómo protegerse de ellas:

1. **Precios demasiado buenos para ser verdad**
2. **Sitios web falsos**
3. **Anuncios falsos dentro de una plataforma legítima**
4. **Solicitudes de pago fuera de la plataforma**
5. **Cancelaciones de último minuto**

**Para protegerse de estos fraudes, Banco G&T Continental le recomienda:**

1. Reserva solo a través de plataformas oficiales con métodos de pago seguros. Una URL segura y auténtica comienza con https:// y pertenece al dominio oficial de la cadena de hoteles o sitio de reservas.



2. Revisar las opiniones y calificaciones de otros huéspedes antes de reservar. Si no hay comentarios previos, el alojamiento se ha registrado hace poco tiempo y el anfitrión se muestra muy ansioso por el pago, lo mejor es contactar al servicio al cliente de la plataforma para verificar la autenticidad de la oferta.
3. Nunca efectúe pagos fuera de la plataforma. Si se encuentra con un alojamiento o anfitrión que solamente reserva de esta manera repórtelo de inmediato para que sea investigado.
4. Verifique la dirección del alojamiento con imágenes en Google Maps.
5. Haga una búsqueda secundaria del alojamiento seleccionado para comparar precios, disponibilidad y legitimidad del lugar en otras plataformas de confianza.

Mantenerse informado, utilizar plataformas seguras y actuar con precaución puede marcar una diferencia entre unas vacaciones placenteras o una costosa estafa.

## Día Mundial de la Salud estrategias para mejorar la calidad de vida laboral



En el marco del Día Mundial de la Salud (7 de abril), WTW hace un llamado a las empresas de la región para priorizar la salud integral de sus colaboradores como eje estratégico para el crecimiento sostenible, la productividad y la retención del talento.

Según la Encuesta Global de Actitudes de Beneficios 2024 de WTW, que consultó a más de 45,000 empleados en 29 países (incluyendo 5,000 en América Latina), el 57% de los colaboradores en la región afirma que los beneficios proporcionados por sus empleadores satisfacen sus necesidades. Sin embargo, el estudio también advierte que el 63% de los empleados a nivel global enfrenta desafíos en al menos una dimensión del bienestar (física, emocional, financiera o social)

En América Latina, el 33% de los trabajadores asegura que los problemas económicos afectan su vida diaria, y ocho de cada diez dicen estar ahorrando menos de lo necesario para su retiro. En cuanto a salud mental, cerca de un tercio de los empleados reporta ansiedad o depresión, pero muchos no acceden a ayuda profesional, lo que resalta la urgencia de integrar apoyo emocional en los programas corporativos.

### Invertir en bienestar no es un gasto

es una ventaja competitiva. Algunas recomendaciones clave para las empresas:

- Promover una cultura que valore la salud mental y el equilibrio vida-trabajo.
- Ofrecer beneficios personalizados que consideren las diferentes generaciones en la empresa.
- Medir continuamente el impacto de las iniciativas de bienestar.
- Incluir líderes y mandos medios como embajadores del cambio cultural.

*“Por ello, las organizaciones que adoptan programas de salud física, emocional y financiera, alineados a las expectativas de su fuerza laboral, no solo logran colaboradores más felices y saludables, sino también más productivos y comprometidos”, afirmó comentó René Ballo, director de Consultoría H&H LATAM de WTW.*

WTW ha acompañado a empresas de todos los sectores en la región a construir estrategias que trascienden lo tradicional, integrando bienestar, compensación, clima organizacional y liderazgo. El resultado: entornos laborales más sanos, mayor retención de talento clave y un impacto positivo en la reputación empresarial.

En este Día Mundial de la Salud, WTW invita a las organizaciones a reflexionar sobre el impacto que tienen sus decisiones en la calidad de vida laboral y a implementar estrategias sostenibles que impulsen entornos saludables, resilientes y humanos.

## Guatemala fortalece capacidades para la restauración del paisaje forestal en respuesta al cambio climático

El Gobierno de Guatemala, a través del Instituto Nacional de Bosques (INAB), y el Instituto Global para el Crecimiento Verde (GGGI), desarrollaron tres protocolos nacionales para la restauración del paisaje forestal y un plan con acciones estratégicas de restauración para impulsar sistemas de producción sostenibles, forestales y agroforestales, en el norte del país, en el marco de un proyecto regional financiado por la Agencia de Cooperación Internacional de Corea (KOICA).

Entre noviembre de 2023 y marzo de 2025 se implementó el “Proyecto de Cooperación Triangular entre Corea-México-Tres Países Centroamericanos sobre el Fortalecimiento de Capacidades para la Restauración del Paisaje Forestal en Respuesta al Cambio Climático” en Guatemala, El Salvador y Honduras, con el objetivo de identificar y responder a necesidades puntuales para acompañar los esfuerzos nacionales de restauración forestal y contribuir a la resiliencia y mitigación climáticas y al desarrollo verde a nivel de país.

En Guatemala, el proyecto se enfocó en la elaboración de tres protocolos que contribuirán a la restauración forestal: el “Manual para la Restauración de Bosques Nubosos”, el “Manual para la Restauración de Bosques Mixtos (Pino-Encino)” y el “Manual para la Restauración de Bosques Latifoliados”. Asimismo, en el desarrollo el “Plan de Acción para la promoción de Sistemas Productivos Forestales y Agroforestales Sustentables en la región norte de Guatemala”. Estos cuatro documentos fueron presentados por INAB y GGGI el 3 de abril de 2025, con la participación del Embajador de la República de Corea, Deuk Hwan Kim, el director de KOICA en Guatemala, Sangjin Dong, y otros importantes actores nacionales e internacionales vinculados al sector forestal y medioambiental.



*“Desde el INAB, estamos comprometidos con la restauración del paisaje forestal y el desarrollo de sistemas productivos forestales y agroforestales. Estos manuales y el Plan de Acción serán herramientas clave para fortalecer las capacidades técnicas y promover iniciativas alineadas con nuestros programas de incentivos forestales. A través de estos programas, buscamos fomentar la restauración y el manejo sostenible de los bosques, asegurando beneficios tanto para las comunidades como para el manejo y conservación de los bosques en la región norte de Guatemala”, expresó Bruno Arias, Gerente de INAB*



# DEMOS Desayunos Escolares “Alimentando Mañanas, Impulsando Futuros” en Guatemala



El Programa de Desayunos Escolares DEMos implementado por Desarrollo en Movimiento proporciona desayunos a niños y niñas de 0 a 14 años, en áreas de inseguridad alimentaria, impactando en las condiciones de desarrollo de niños en escuelas del país.

DEMos Desayunos Escolares inició en mayo del 2021, en la comunidad de Samac en Cobán, Alta Verapaz a través de la organización social Futuro Vivo, y en el municipio de Santa Catarina Pinula en Piedra Parada, Guatemala, en el Centro Educativo Mano Amiga, socios beneficiarios del banco de alimentos Desarrollo en Movimiento, han ayudado a mejorar la nutrición de 425 niños y niñas. El objetivo del programa busca; evitar la deserción escolar y promover la alimentación saludable, en espacios seguros a los niños para su desarrollo, promueve el efecto de la colaboración y liderazgo con las madres de familia.

La intervención del apoyo del Programa DEMos, ha trazado resultados a través de las evaluaciones nutricionales que se realizaron a los niños al iniciar el programa, los estudios del estado de los niños: indicaron retardo moderado de crecimiento, riesgo de bajo peso o sobrepeso, retardo severo de crecimiento, desnutrición crónica y severa.

La importante participación de donantes ha permitido aumentar la cobertura a 5 centros educativos, con DEMos desayunos escolares, se logró durante el 2024 brindar apoyo a 1,325 niños y niñas, con un total de 391,767 desayunos entregados del 2021 al 2024.

*“Hemos recibido mucho apoyo no solo en alimentos sino también con talleres y capacitaciones sobre la preparación de alimentos. Adicional tenemos la jornada nutricional en donde les toman su peso y talla, hemos vistos resultados positivos y el avance de los niños en su crecimiento físico, intelectual y escolar. Estamos muy agradecidos con Desarrollo en Movimiento por su apoyo con 325 desayunos diarios, que no solo son entregados en nuestro centro educativo sino también se reparten en aldeas aledañas generando un impacto mayor en la comunidad”,* añadió Maribel González, encargada del Departamento de Comunicaciones del Centro Educativo Mano Amiga.

*“Con el apoyo de los desayunos escolares, los resultados 2024 confirmaron que el 48% de niños y niñas evaluados, cuentan con un estado de nutrición normal, siendo alcanzados con un programa integral de salud alimentaria que involucra a las madres y familias”,* señaló Sofía Aguilar, Nutricionista de Desarrollo en Movimiento.

**Únete al movimiento DEMos, juntos podemos ayudar a la educación y salud de más niños**

La intervención del apoyo del Programa DEMos, ha trazado resultados a través de las evaluaciones nutricionales que se realizaron a los niños al iniciar el programa, los estudios del estado de los niños: indicaron retardo moderado de crecimiento, riesgo de bajo peso o sobrepeso, retardo severo de crecimiento, desnutrición crónica y severa.

Al inicio del 2021 el 50% de los niños presentaron un diagnóstico de malnutrición, ese mismo año en octubre ese porcentaje se redujo al 20%.

“Cuando inició el programa en el centro educativo de mi hija, fui una de las primeras mamás en recibir las capacitaciones sobre la correcta preparación de los alimentos y la importancia de una buena nutrición a los niños. Me siento muy agradecida con el Programa DEMos, ya que el apoyo que nos brindan se ve reflejado en el bienestar de los niños. Al inicio mi hija tenía muy bajo peso y esta ayuda ha sido clave para su desarrollo, ahora ella está en la talla y peso ideal para su edad”, comentó Sheila Salay, madre de una estudiante del Centro Educativo Mano Amiga.

En Guatemala 49.8% de los niños sufren desnutrición crónica, según UNICEF, este desafiante reto de país ha llevado a Desarrollo en Movimiento a integrar esfuerzos con empresas comprometidas en apoyar a mejorar las condiciones de la niñez guatemalteca, que les permita estudiar, crecer y desarrollarse en condiciones saludables.




## Qué es DEMos Desayunos Escolares

Con el fin de apoyar la nutrición infantil, se creó el programa DEMos- Desayunos Escolares- con el apoyo de “The Global FoodBanking Network” (la Red Global de Bancos de Alimentos) para poder distribuir desayunos escolares a niños, niñas y jóvenes, buscando impactar su nutrición a través de centros educativos aliados.

**Accionar en programas de alimentación para la niñez impacta de distintas maneras:**



### Resultados del programa

 <b>5</b> Centros educativos atendidos	 <b>2,344</b> Niños y niñas atendidos	 <b>333,387</b> Libras Proporcionadas
 <b>391,767</b> Desayunos Entregados	 <b>6,389</b> Libras de cereal	 <b>675</b> Cantidad de padres y docentes capacitados
 <b>101</b> Talleres Impartidos	 <b>3,019</b> Personas Capacitadas	

**Síguenos en nuestras redes**  
Desarrollo en Movimiento Guatemala





## Como ayudar a sus hijos a aprender a seguir intentandolo



## La Liga y EA Sports llegan a Guatemala para desarrollar y potenciar el talento juvenil de la mano de Global Sports Corporation

## Piedrasanta lleva la magia de la literatura infantil centroamericana a la Feria de Bolonia, en Italia, 2025



## Piedrasanta lleva la magia de la literatura infantil centroamericana a la Feria de Bolonia, en Italia,



El encuentro más importante de la literatura infantil y juvenil en el mundo occidental presenta a más de 1,500 expositores, editores, autores e ilustradores.

Editorial Piedrasanta, reconocida por su compromiso con la calidad y promoción de la literatura guatemalteca, participa en la 62ª edición de la Feria Internacional del Libro Infantil de Bolonia (BCBF) 2025. Este encuentro global se está llevando a cabo del 31 de marzo al 3 de abril del presente año, en Italia.

La Feria del Libro Infantil de Bolonia es de carácter profesional y está considerada como el encuentro internacional de mayor relevancia en el mundo de la literatura infantil y juvenil. Participan en ella expositores de 90 países, así como editores, ilustradores, autores, traductores. Por Guatemala participa Editorial Piedrasanta, representada por su gerente, Yara Tobar y directora, Irene Piedrasanta.



Durante este prestigioso evento, Editorial Piedrasanta exhibe una selección de títulos que reflejan la riqueza cultural y la creatividad centroamericana. Los títulos presentados incluyen Popol Vuh para niños (versiones infantiles), de Francisco Morales Santos: Pinturas de guerra, de Matilde Ivic; Ratón Pérez, de Ricardo Estrada; la colección Pica Pica, de Amílcar Zea, ilustrada por Christine Varadi; varias obras de Humberto Ak'abal, Virgilio Rodríguez Macal y Miguel Ángel Asturias. Se incluyen además los títulos Olivia y la Carreta Chillon, de Roxana Méndez y Cuentos asépticos libres de moralina, de Alberto Poca sangre, ambos salvadoreños.

La Feria del Libro Infantil de Bolonia es de carácter profesional y está considerada como el encuentro internacional de mayor relevancia en el mundo de la literatura infantil y juvenil. Participan en ella expositores de 90 países, así como editores, ilustradores, autores, traductores. Por Guatemala participa Editorial Piedrasanta, representada por su gerente, Yara Tobar y directora, Irene Piedrasanta.

*"Hemos realizado varias citas para comprar y vender derechos. Además, nos encontramos con la grata sorpresa de que en esta feria se abordan temas como por qué es importante apoyar la publicación de libros escritos por niños y para niños, algo que Editorial Piedrasanta lleva a cabo anualmente con la iniciativa "Cuéntame tu Cuento", expresó Yara Tobar, quien añadió "que el Popol Vuh para niños fue traducido recientemente al mandarín por una institución taiwanesa".*

## La prevención es determinante para frenar el avance silencioso de las enfermedades no transmisibles o crónicas

Las enfermedades no transmisibles (ENT) como la obesidad, la diabetes, la hipertensión y las afecciones cardiovasculares, representan hoy una de las principales amenazas para la salud mundial. Según los Objetivos de Desarrollo Sostenible (ODS), el reto es reducir en un tercio la mortalidad prematura por ENT al año 2030, mediante prevención y tratamiento efectivo.

Actualmente, se registran 41 millones de muertes al año por ENT a nivel mundial. De no actuar, esta cifra podría aumentar a 52 millones para 2030. Esta situación urge a tomar medidas concretas desde hoy.

### Una amenaza creciente en la región

En Centroamérica y el Caribe, el sedentarismo es uno de los principales detonantes de estas enfermedades. Esta realidad se refleja en varios países de Latinoamérica, según un estudio de la Organización Mundial de la Salud (OMS) publicado en The Lancet, revela que Latinoamérica es una de las regiones con mayor prevalencia de actividad física insuficiente.

El informe indica que el 27.5% de la población adulta mundial, es decir 1,400 millones de personas, no cumplen con las recomendaciones de actividad física para mejorar la salud. La OMS sugiere al menos 150 minutos semanales de ejercicio moderado a intenso.

*"Los estilos de vida cada vez más sedentarios generan un gran impacto en la salud. Pasar muchas horas sentado o tumbado reduce la masa muscular, debilita los huesos, afecta la circulación y aumenta el riesgo de enfermedades crónicas como obesidad, hipertensión, diabetes y enfermedades cardiovasculares", detalla la doctora Argueta*



### Hábitos que marcan la diferencia

La actividad física es el primer paso en la prevención de estas enfermedades. Sin embargo, para los 1,250 millones de personas que consumen tabaco en el mundo, el siguiente paso que deben dar es dejar de fumar. Esto es vital para prevenir una afección o reducir el riesgo de muerte prematura tras un diagnóstico de ENT.

Otro paso adicional, que debe dar la población es alimentarse mejor, eligiendo las opciones más saludables en cada entorno donde se encuentre. "La variedad de alimentos que contiene una alimentación saludable, como granos enteros, frutas, verduras, proteínas con poca grasa y lácteos actúa de manera positiva en el sistema inmunitario de cada persona. No se trata solo de perder peso, sino de ganar salud. Con pequeñas decisiones, podemos generar grandes cambios.", expresa la directora médica de Asofarma.

## CBR Guatemala abre inscripciones para el diplomado “Programa de Formación Inmobiliaria”



En su firme compromiso con la profesionalización del sector inmobiliario, la Cámara de Corredores de Bienes Raíces de Guatemala (CBR Guatemala) abre inscripciones para la promoción #50 de su reconocido diplomado “Programa de Formación Inmobiliaria” (PFI). El diplomado PFI se ha consolidado como la principal plataforma de capacitación para los corredores de bienes raíces del país, brindándoles las herramientas necesarias para alcanzar la excelencia.

*“Alcanzar la promoción #50 del PFI es un logro significativo que reafirma nuestro compromiso con el crecimiento y la profesionalización del sector inmobiliario. A lo largo de los años, nuestro diplomado se ha convertido en una herramienta esencial para fortalecer la competitividad y liderazgo de los corredores de bienes raíces en Guatemala”, afirmó Manuel Solórzano, presidente de CBR Guatemala.*

El Programa de Formación Inmobiliaria, está dirigido a personas interesadas en incorporarse al sector, o bien corredores de bienes raíces que deseen continuar capacitándose y desarrollar sus habilidades actuales. Desde su creación hace 22 años, el PFI ha graduado a más de 1,600 personas en Guatemala, brindándoles herramientas actualizadas y conocimientos especializados en temas constructivos, valuación inmobiliaria, urbanismo, técnicas de venta, asesoría financiera y legal, obligaciones tributarias y ética profesional, entre otras; que les permitirán a los participantes profesionalizarse en el sector inmobiliario y operar con éxito en un mercado competitivo, elevando la calidad de servicio y de asesoría a sus clientes.

Las clases de la promoción #50 del PFI, darán inicio el miércoles 14 de mayo, tendrá una duración de 6 meses, con clases los días lunes y miércoles, en horario de 7:00 a 9:00 a.m., con modalidad de clases presenciales, en las oficinas de CBR Guatemala (Edificio Design Center, zona 10 Torre 1, 4to nivel, oficina 407). Las clases serán impartidas por reconocidos catedráticos y expertos en el campo inmobiliario, quienes aportarán su amplia experiencia, conocimientos teóricos y prácticos, necesarios para formar corredores inmobiliarios exitosos.

CBR Guatemala continúa consolidándose como la entidad referente en la formación y desarrollo de corredores de bienes raíces en el país, impulsando estándares de ética, excelencia y liderazgo en el sector. Para más información sobre el diplomado “Programa de Formación Inmobiliaria”, puede comunicarse al tel. 24451554 o escribir a [info@cbrguatemala.com](mailto:info@cbrguatemala.com).

## The Yield Lab Latam anuncia avance de su tercer fondo con la primera inversión procedente de Centroamérica

Enfocado en impulsar el crecimiento sostenible a través de microfinanzas, inversión de impacto y facilitación de tecnologías climáticas inteligentes, el Grupo Corporativo de la Fundación para el Desarrollo Empresarial y Agrícola, FUNDEA, es el nuevo inversor en el tercer fondo de The Yield Lab Latam, el Opportunity Fund, especializado en tecnología agrícola y alimentaria en América Latina y el Caribe. El fondo está invirtiendo en 30 empresas en las etapas Seed y Series A/B en la región durante los próximos años y, con la incorporación del Grupo Corporativo FUNDEA, recibe su primera inversión procedente de Guatemala.

El Grupo Corporativo FUNDEA se une a otras organizaciones importantes que invierten en el fondo, como el Fondo Global para el Medio Ambiente – Global Environment Facility – GEF; la multinacional suiza de alimentos Nestlé; el mayor productor de pan del mundo, Grupo Bimbo; el principal exportador-productor de cerezas del mundo, Garcés Fruit; la empresa chilena de minería SQM; la empresa de inversión mexicana Fondo de Fondos; el brazo de innovación y capital de riesgo del Banco Interamericano de Desarrollo, IDB Lab, entre otros.

Con 33 años en el mercado, el Grupo Corporativo FUNDEA es líder y un referente en desarrollo económico, social y ambiental en América Central y América del Sur, representando a más de 25 operaciones de diferentes empresas. “En el Grupo Corporativo FUNDEA, impulsamos el crecimiento sostenible a través de soluciones financieras diversificadas y adaptadas a las necesidades de nuestros clientes y mercados. Con un enfoque en innovación circular, tecnología climática y sostenibilidad, trabajamos para ayudar a los agricultores a enfrentar los desafíos climáticos, optimizando recursos, mejorando rendimientos y reduciendo el impacto ambiental.



Con la nueva inversión, el objetivo de ambas empresas es potenciar oportunidades de negocio y fomentar el crecimiento de todo el ecosistema de innovación, aprovechando que The Yield Lab Latam tiene presencia global y facilita la creación de redes de colaboración y transformación a través de su amplia capilaridad. «The Yield Lab Latam y Grupo Corporativo FUNDEA podrán expandir aún más sus iniciativas, impactando positivamente no solo a Guatemala, sino también a varios otros países de la región.

*“Impulsamos soluciones integradas que generan un impacto real en la agricultura y las comunidades. A través de microfinanzas, tecnología climática y servicios financieros, buscamos facilitar el crecimiento económico sostenible y mejorar la calidad de vida de nuestros clientes y sus entornos. Participar en The Yield Lab Latam refuerza nuestro compromiso con la innovación y la construcción de un futuro agrícola más resiliente y eficiente”, destaca Hugo Villavicencio, Presidente del Grupo Corporativo FUNDEA y Fundador de Casa de Bolsa HVC Kapital.*

## La Liga y EA Sports llegan a Guatemala para desarrollar y potenciar el talento juvenil de la mano de Global Sports Corporation

La liga de fútbol profesional más grande de España, a través del programa 'Next Gen Draft', se une a Global Sports Corporation (GSC) para desarrollar el fútbol juvenil en Guatemala en un evento gratuito llevado a cabo del 5 al 6 de abril.

Global Sports Corporation (GSC), empresa internacional especializada en la organización de eventos deportivos, marketing y gestión de derechos en el ámbito deportivo, anuncia el lanzamiento del proyecto social EA SPORTS FC FUTURES, un programa para identificar y desarrollar talento en todo el mundo, siendo Guatemala una de las cinco sedes seleccionadas.

En colaboración con La Liga Española y EA Sports, GSC busca fortalecer su compromiso con el desarrollo deportivo a través de esta plataforma de formación que consiste de cuatro fases:

1. Torneo Rush: La fase inicial será un torneo bajo la novedosa modalidad Rush, de 5 contra 5 con dos partes de 7 minutos de duración cada una. Los integrantes de los equipos ganadores y los 20 mejores jugadores elegidos por scouts oficiales de LaLiga avanzarán a la siguiente fase.

2. Sesión FC Futures Academy: Los 54 seleccionados (27 niños y 27 niñas) tendrán que enfrentarse a un entrenamiento con técnicos de LaLiga con licencia UEFA PRO bajo la metodología FC Futures Academy. Los 32 mejores (16 niños y 16 niñas) avanzan a la siguiente fase.

3. LaLiga Partido Final: En esta fase, los seleccionados jugarán un partido completo de fútbol 11 contra un equipo local y al finalizar este encuentro, los 4 mejores niños y las 4 mejores niñas serán elegidos para vivir una Experiencia única con LALIGA en España.

4. Experiencia LaLiga en España: Esta última fase se desarrollará en España. En ella, los jugadores se unirán a 36 seleccionados a nivel mundial y participarán en entrenamientos desarrollados bajo la metodología de LaLiga Academy, disputarán partidos contra canteras de clubes profesionales de LaLiga.



### Un programa para potenciar el talento juvenil

La Liga Española y EA Sports han anunciado el lanzamiento de 'Next Gen Draft', un programa para identificar y desarrollar talento en todo el mundo, enmarcado en el programa social EA Sports FC Futures, fomentando el compromiso con la comunidad a través de los valores del fútbol. Un programa que reunirá a más de mil niños en cinco países y tres continentes y concluirá con 40 seleccionados. Entre los países seleccionados se encuentra Guatemala, y tendrá lugar del 5 al 6 de abril en el GSC Complex, ubicado en Km 18.5 de Carretera Salvador ingreso a Fraijanes en el interior de Finca Santa Isabel. Se darán cita unos 300 niños nacidos entre los años 2010 y 2011 para tratar de superar todas las fases del proyecto y conseguir ser uno de los 8 seleccionados (4 niños y 4 niñas) quienes tendrán la oportunidad de participar en una experiencia de formación en Madrid, España junto a La Liga y sus clubes con todos los gastos pagados.

### Compromiso con el futuro del fútbol

"Desde GSC estamos comprometidos con la formación deportiva y creación de oportunidades reales para los jóvenes futbolistas en Guatemala y en la región. El Next Gen Draft representa un paso adelante en la identificación y desarrollo del talento a nivel global, brindando una plataforma de alto nivel donde los niños y niñas de Guatemala podrán mostrar su potencial y participar en una experiencia de primer nivel". Christopher Prentice, Director de Global Sports Corporation.

## Como ayudar a sus hijos a aprender a seguir intentandolo



La vida no es una secuencia de éxitos continuos; es una secuencia de intentos exitosos. Piense en los primeros pasos de su hijo. Muchos de estos primeros esfuerzos para caminar probablemente terminaron en caída. Pero eso no le impidió levantarse de nuevo. En poco tiempo, su hijo ya estaba caminando y, finalmente, corriendo. Así es cómo funciona el crecimiento. En esta alerta del experto, la Dra. Angela Mattke, pediatra en el Centro Pediátrico de Mayo Clinic, ofrece consejos para ayudar a su hijo a aprender a seguir intentándolo.

A medida que su hijo crece, usted lo ayudará a enfrentar desafíos más grandes y complejos — física, mental y emocionalmente. Habrá más caídas e, incluso, algunas situaciones en las que va a estrellarse, sin duda", dice la Dra. Mattke. "Pero su trabajo, como padre o madre, es ayudar a su hijo a levantarse y volver a intentarlo."



Para ayudar a su hijo a prepararse para los desafíos futuros, la Dra. Mattke sugiere:

- Asegúrese de que su hijo sepa que el proceso de aprender una habilidad puede ser tan importante como la habilidad en sí, y que el fracaso no es algo que deba temerse o evitarse.
- Ayude a su hijo a ver el fracaso como un subproducto natural del aprendizaje y la experimentación con respecto a las cosas nuevas.
- Reconoce cuando una situación no es buena. Hágale saber a su hijo que es normal sentirse decepcionado o molesto.
- Anime a su hijo a pensar en cómo lidiar con la pérdida o cómo recuperarse de ella.
- Comparta historias sobre los momentos en que fracasó y lo que aprendió de esas experiencias.
- Deje que su hijo lo vea probando cosas nuevas, incluso si es algo en lo que no es bueno.